



Controller, RF Color & White Remote



Inhaltsverzeichnis

1. Sicherheitshinweise.....	Seite 3
2. Einleitung.....	Seite 4
3. Lieferumfang	Seite 4
4. Technische Daten.....	Seite 4
5. RJ45 Belegung.....	Seite 5
6. Touch-Fernbedienung.....	Seite 5
7. Master / Slave Funktion.....	Seite 6
8. Effektprogramme	Seite 7
9. Grundsätzliches.....	Seite 7

1. Sicherheitshinweise

Dieses Gerät ist nur für die Verwendung in geschlossenen Räumen konzipiert. Es erlischt der Garantieanspruch, bei manuellen Veränderungen des Gerätes.

Hinweise für den sicheren und einwandfreien Gebrauch:

Vorsicht bei Hitze und extremen Temperaturen! Stellen Sie das Gerät an einem Ort auf, wo es keinen extremen Temperaturen, Feuchtigkeit oder Staub ausgesetzt ist. Betreiben Sie das Gerät nur in einer Umgebungstemperatur zwischen 0°C (32°F) - +50°C (122°F). Setzen Sie das Gerät nicht direkter Sonneneinstrahlung oder Wärmequellen aus.

Stellen Sie keine Flüssigkeiten auf oder in die Nähe des Gerätes. Stellen Sie das Gerät immer auf festen Untergrund und vermeiden Sie Vibrationen. Benutzen Sie keine chemischen Mittel zur Reinigung! Trennen Sie die Spannungsversorgung, bevor Sie das Gerät säubern.

Der Benutzer sollte nicht versuchen das Gerät eigenständig zu warten.

Alle Reparaturen und Servicearbeiten sollten von einem qualifizierten Techniker durchgeführt werden.

Achtung!

Der Garantieanspruch erlischt, bei Schäden die durch Nichtbeachtung der Anleitung verursacht werden. Der Hersteller und Importeur übernimmt für Folgeschäden, die daraus resultieren keinerlei Haftung. Nur ausgebildete und unterwiesene Fachkräfte dürfen den korrekten elektrischen Anschluss durchführen. Alle elektrischen und mechanischen Anschlüsse müssen der europäischen Sicherheitsnormen entsprechen.

2. Einleitung

Vielen Dank für den Kauf unseres Produkts und das uns entgegengebrachte Vertrauen. Bitte prüfen sie die Verpackung sowie das Produkt auf Transportschäden.

Lesen sie die Bedienungsanleitung aufmerksam durch, bevor sie das Produkt in Betrieb nehmen.

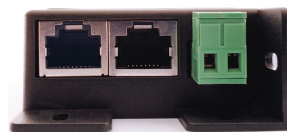
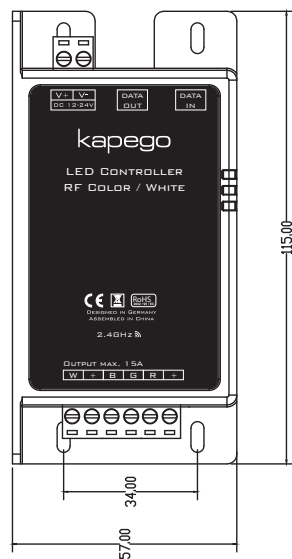
Das Produkt ist CE konform und erfüllt alle grundlegenden Anforderungen der Richtlinie 1999/5/EG R&TTE.

3. Lieferumfang

- 1x RF Controller Color & White
- 1x Touch-Fernbedienung inkl. Halter
- 1x Bedienungsanleitung

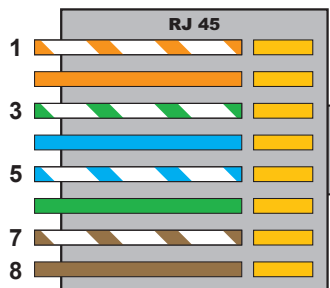
4. Technische Daten

Spannungsversorgung:	12-24V DC (2-pin Connector: V-, V+)
Leistung:	max. 15A / 12V DC - 180 W max. 15A / 24V DC - 360 W (je Kanal 3,75 A)
Schutzklasse:	IP20
Sendefrequenz:	2,4 GHz
Kanäle:	4 Kanal
Programme:	12 Effektprogramme
Betriebstemperatur:	0°- 50°C
Maße (LxBxH):	115 x 57 x 25 mm
Gewicht:	0,14 kg
Data In/Out:	RJ 45



5. RJ45 Belegung

- | | | |
|----|---------|------------|
| 1. | WHT/ORG | Data 1 + |
| 3. | WHT/GRN | Data 2 + |
| 5. | WHT/BLU | N/C |
| 7. | WHT/BRN | Data 1 COM |
| 8. | BRN | Data 2 COM |



6. Touch-Fernbedienung

- | | |
|---------------------|--------------------------|
| Betrieb: | 2x AAA Batterien (exkl.) |
| Frequenz: | 2,4 GHz |
| Reichweite: | ca. 20 m (im Gebäude) |
| Maße (LxBxH): | 110 x 52 x 20 mm |
| On/Off Switch: | Adressieren mit "ON" |
| Touch Wheel: | RGB |
| Program Button "P": | 12 Effektprogramme |
| Speed Button "S": | Geschwindigkeit |
| Dim Button "B": | Dimmer |
| White Button „W“: | Weiß Dimmer |



- Fernbedienung mit RF Controller „verbinden“
 - RF Controller einschalten und innerhalb 1 Sekunde die Taste "ON" (Touch Fernbedienung) gedrückt halten anschließend blinkt die verbundene Leuchte 3 mal weiß auf, das ist das Zeichen dafür, dass die Touch-Fernbedienung mit dem RF Controller verbunden ist.
 - Sollte dies nicht beim ersten Versuch funktionieren, führen Sie den Punkt a nochmals durch.
- Fernbedienung mit RF Controller „trennen“
 - RF Controller einschalten und innerhalb 1 Sekunde die Taste "ON" (Touch-Fernbedienung) gedrückt halten, sobald erfolgreich getrennt ist, blinkt die verbundene Leuchte 9 mal weiß auf. Die Steuerung ist über die Touch-Fernbedienung nicht mehr möglich.
 - Der RF Controller kann nun erneut mit einer Fernbedienung/WiFi Controller verbunden werden.

7. Master / Slave Funktion

- Die Steuerung der Lichtquelle erfolgt über einen RF Controller und/oder über die WiFi App mittels eines Smartphones oder Tablet, unter Verwendung der WiFi Box.
- Die Signale werden an den Controller via RF oder WiFi gesendet der als „Master Controller“ fungiert.
- Vom „Master Controller“ werden die Signale über ein Cat 5 Kabel an die weiteren Controller übertragen, diese Controller fungieren als „Slave Controller“.
- Die Controller müssen nicht manuell als Master und Slave konfiguriert werden. Dies erfolgt automatisch beim „Master Controller“ durch die Verbindung mit dem RF Controller oder der Wifi App und beim „Slave Controller“ durch die Verbindung mit dem Cat 5 Kabel.
- Die max. Kabellänge zwischen zwei Controllern darf 100 m betragen.
- Durch die Master / Slave Funktion kann das System beliebig erweitert werden, ohne die Notwendigkeit eine Verbindung mit jedem einzelnen Controller herstellen zu müssen.



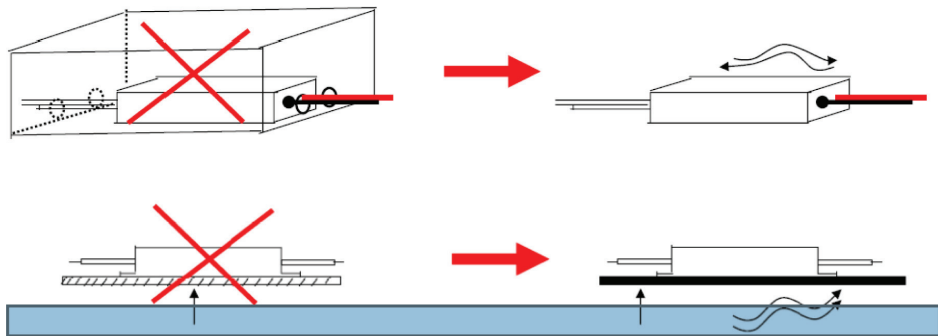
8. Effektprogramme

- Statik Weiß
- Statik Rot
- Statik Grün
- Statik Blau
- Fade In Fade Out
- Ramp Up
- Ramp Down
- Color Flash
- Shop Window
- Color Change
- Disco
- Fire

9. Grundsätzliches

Um die Hitze abzuleiten empfehlen wir beim Einbau ausreichend Platz zu lassen, damit die Luft zirkulieren kann und der Controller somit nicht überhitzt. Achten Sie darauf, dass alle Verbindungen fest sitzen. Die Signalleitung sollte möglichst weit weg von der Stromleitung (230V) liegen.

Beim Batteriewechsel sollte darauf geachtet werden, dass der Touchdimmer nicht berührt wird, da dieser die Signale bekommt und diese sonst gestört würden.





Controller, RF Color & White Remote



Contents

1. Security instructions	Seite 3
2. Introduction.....	Seite 4
3. Purchased parts package.....	Seite 4
4. Technical data.....	Seite 4
5. RJ45 assignment.....	Seite 5
6. Touch-Remote	Seite 5
7. Master / Slave Function.....	Seite 6
8. Programs	Seite 7
9. Fundamental information.....	Seite 7

1. Security instructions

This Product is designed for indoor-use only.

Garantee expires, when manually changing or dismantling the product yourself.

Safety guideline for proper use:

Caution with heat and extreme temperatures! Keep product away from extreme temperatures, moisture or dust. Keep product away from direct and diffuse solar radiation and heat sources. Please notice that the operating temperature must be 0°C - +50°C.

Do not operate close to fluids. Always operate on solid ground and avoid vibrations. Do not use chemical cleaning agents. Before cleaning the product must be cut off from every power connection, (de-energize).

The user should not try to repair the product by itself.

All repairs and services should be handled by a qualified technician.

Caution!

Guarantee claims expire, when damage is caused, disregarding the user manual. The producer and importer do not assume any liability for consequential loss, which results from this. Only trained and instructed specialists are allowed to do the correct electrical connection/installation. All electrical and mechanical connections must be mounted conform to the European Safety standards.

2. Introduction

Thanks you for buying our product. Check the product and packing for transportation damage.

Read the user manual carefully, before starting up the Kapego RF Single.

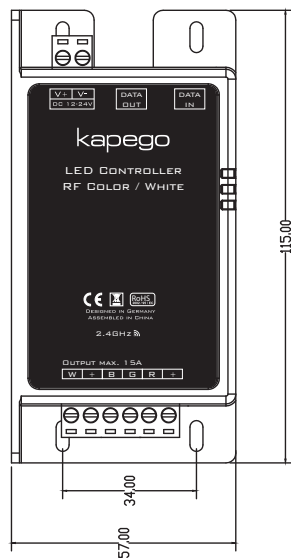
The product is CE compliant and meets all the essential requirements of Directive 1999/5/EG R&TTE.1999/5/EG.

3. Purchased parts package

- 1x RF Controller Color & White
- 1x Touch-Remote incl. holding clip
- 1x Manual

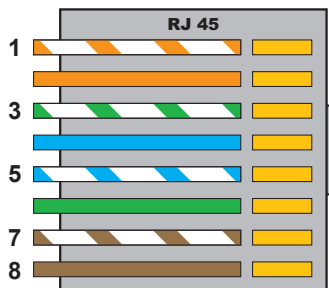
4. Technical data

Power supply system:	12-24V DC (2-pin Connector: V-, V+)
Power max.:	max. 15A / 12V DC - 180 W max. 15A / 24V DC - 360 W (each channel 3,75 A)
Protection class:	IP20
Frequency:	2,4 GHz
Channel:	4 Channel
Programs:	12 effect programs
Working temperature:	0° - 50°C
Dimension (LxWxH):	115 x 57 x 25 mm
Weight:	0,14 kg
Data In/Out:	RJ 45



5. RJ45 assignment

- | | | |
|----|---------|------------|
| 1. | WHT/ORG | Data 1 + |
| 3. | WHT/GRN | Data 2 + |
| 5. | WHT/BLU | N/C |
| 7. | WHT/BRN | Data 1 COM |
| 8. | BRN | Data 2 COM |



6. Touch-Remote

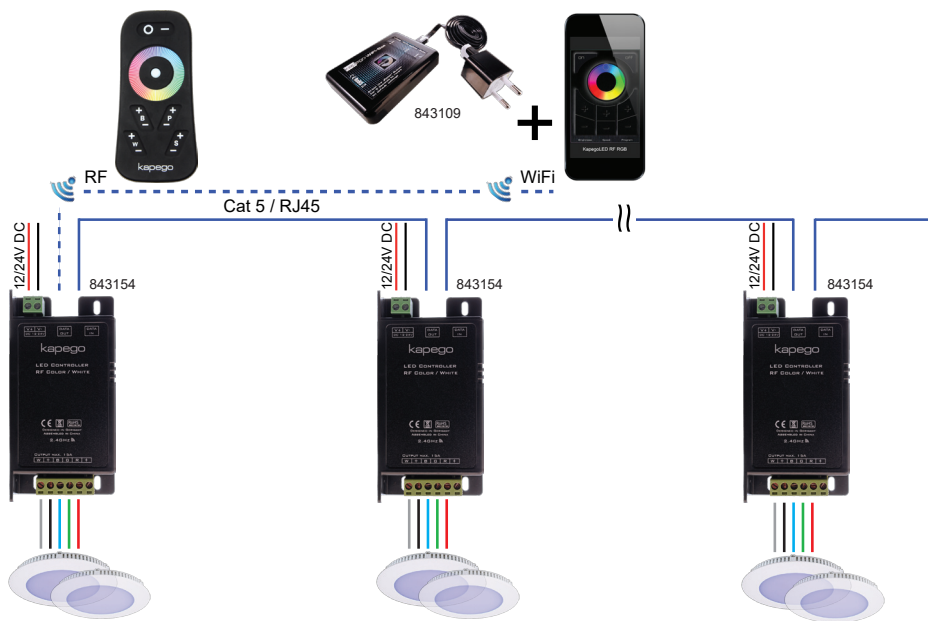
- | | |
|---------------------|--------------------------|
| Operation: | 2x AAA Batterien (excl.) |
| Frequency: | 2,4 GHz |
| Distance: | ca. 20 m (inside) |
| Dimension (LxWxH): | 110 x 52 x 20 mm |
| On/Off Switch: | addressing with "ON" |
| Touch Wheel: | RGB |
| Program Button "P": | Change the program |
| Speed Button "S": | Speed control |
| Dim Button "B": | Brightness |
| White Button „W“: | White Dimmer |



1. Connect Touch-Controller with RF Controller
 - a. Switch on the Power of the RF Controller and then push and hold the "ON" button on the Touch-Controller, after that the connected lamp flashes up 3 times, then the Touch-Controller and the Controller are connected.
 - b. If this step isn't working please try again.
2. Disconnect Touch-Controller from RF Controller
 - a. Switch on the Power of the RF Controller and then push and hold the "ON" button on the Touch-Controller till the connected lamp flashes up 9 times, then the Touch-Controller and the RF Controller are disconnected.
 - b. Now you can address the RF Controller again with the same or another Touch-Controller.

7. Master / Slave Function

- The control of the light source will be effect via an RF controller and / or via the WiFi app by using a smartphone or tablet with the WiFi box..
- The signals are sent to the controller via RF or WiFi which acts as a „master controller“.
- From the „master controller“ the signals are transmitted via a Cat 5 cable to the other controller, these controllers act as a „slave controller“.
- The controller must not be manually configured as master and slave. This is done automatically when the „master controller“ is connected to the RF controller or Wifi app and the „slave controller“ by association with the Cat 5 cable.
- The max. cable length between two controllers may not exceed 100 m.
- With the Master / Slave function, the system can be expanded without the need to have to connect to each controller manually.



8. Programs

- Statik White
- Statik Red
- Statik Green
- Statik Blue
- Fade In Fade Out
- Ramp Up
- Ramp Down
- Color Flash
- Shop Window
- Color Change
- Disco
- Fire

9. Fundamental information

To derive the heat, we recommend the installation to allow sufficient space for the air to circulate and the driver will not be overheated. Make sure that all connections are tight. The signal line should be as far away from the power line (230V).

Please take care when you change the batteries that you don't touch the touchdimmer, because it gets ist signals when new batteries are in.

