

# GM 55 - Dynam. Mikrofon „Elvis Modell“ t.bone

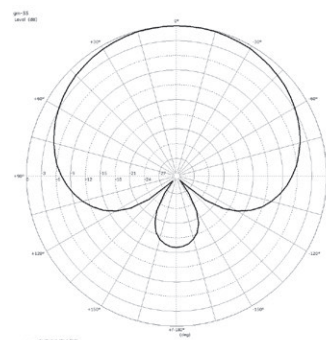
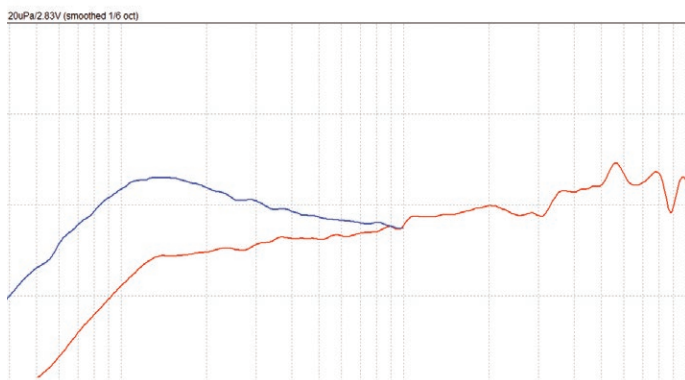
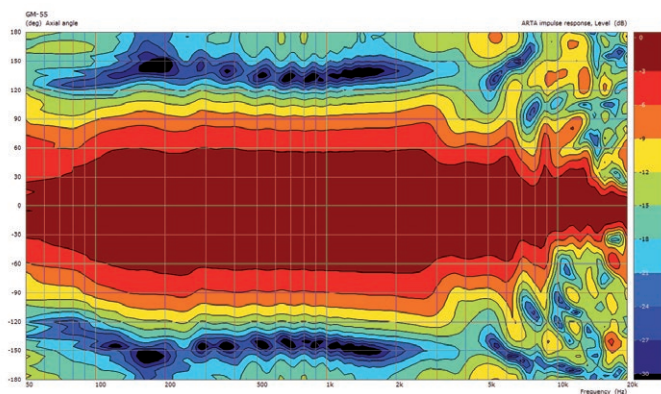
DE



- ✓ Klassisch-elegante Metallkonstruktion mit moderner Technik
- ✓ Frequenzgang zugeschnitten auf Sprache, Gesang und Instrumentenabnahme
- ✓ Mikrofonkapsel stoßgedämpft, dadurch nur minimale Hand- und Vibrationsgeräusche


### Vorsicht!


- ▶ Entfernen Sie niemals den Korb des Mikrofons! Dadurch können Schäden an der empfindlichen Mikrofonkapsel entstehen.
  - ▶ Verhindern Sie ein Herunterfallen des Mikrofons, da dies schwere Schäden verursachen kann!
- ▶ Legen Sie das Mikrofon nach jeder Anwendung in die Transportverpackung. Zur Reinigung verwenden Sie nur ein leicht feuchtes Tuch.



Polardiagramm @ 1 kHz

Anschluss	XLR
Wandlerprinzip	dynamisch
Richtcharakteristik	Superniere
Feldübertragungsfaktor [mV/ Pa]	2,4
Feldübertragungsfaktor [dB re 1V/ Pa]	-52,4
Ersatzgeräuschpegel [dB(A)]	13,8
Geräuschspannungsabstand [dB(A)]	80,2
Grenzschalldruck [dB SPL @ 1% THD]	> 155
Elektrische Impedanz [Ohm @ 1 kHz]	415
Frequenzgang 0,1 m -10 dB	40 - 17.000 Hz
Gewicht	527 g (Mikro), 395 g (Tischstativ)

 Für die Verpackungen wurden umweltverträgliche Materialien gewählt, die einer normalen Wiederverwertung zugeführt werden können. Sorgen Sie dafür, dass Kunststoffhüllen, Verpackungen, etc. ordnungsgemäß entsorgt werden. Werfen Sie diese Materialien nicht einfach weg, sondern sorgen Sie dafür, dass sie einer Wiederverwertung zugeführt werden. Beachten Sie die Hinweise und Kennzeichen auf der Verpackung.

 Dieses Produkt unterliegt der europäischen Richtlinie über Elektro- und Elektronik-Altgeräte (WEEE-Richtlinie – Waste Electrical and Electronic Equipment) in ihrer jeweils aktuell gültigen Fassung. Entsorgen Sie das Produkt über einen zugelassenen Entsorgungsbetrieb oder über Ihre kommunale Entsorgungseinrichtung. Beachten Sie dabei die in Ihrem Land geltenden Vorschriften. Setzen Sie sich im Zweifelsfall mit Ihrer Entsorgungseinrichtung in Verbindung.