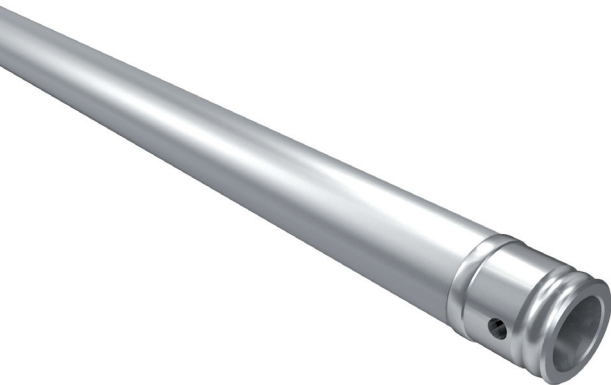


F31



GLOBAL TRUSS F31 TRAVERSENSYSTEM

Global Truss steht für höchste Qualität und Zuverlässigkeit.

Bei der F31 Traverse handelt es sich um ein 1-Punktsystem. Dieses bietet für seine Baugröße und einem Rohrdurchmesser von nur 50mm ein Optimum an Volumen und Tragfähigkeit. Verbunden wird dieses System über ein spezielles konisches Verbindersystem, welches mittels eines Kupferhammers zum vollständigen Formschluss zusammengefügt wird, so dass dadurch ein optimaler Kraftschluß entsteht.

Ihre Anwendung findet die Global Truss F31 Traverse im professionellen Messe- und Ladenbau sowie in der Veranstaltungstechnik im Allgemeinen. Sie zeichnet sich zudem durch ein minimales Transportvolumen und die besondere Leichtbauweise aus.

Die konischen Verbinder befinden sich selbstverständlich im Lieferumfang - Sonderkonstruktionen und Pulverbeschichtungen sind kurzfristig realisierbar.

Global Truss hat das größte Traversenlager weltweit, so dass eine dauerhafte Lieferfähigkeit aller Systeme gewährleistet ist. Zudem ist Global Truss der einzige Traversenhersteller mit einer eigenen, nach TÜV und DIN geprüften, Coupler und Haken Range.

TECHNISCHE DATEN

Rohrdurchmesser Hauptrohr:	50mm
Wandstärke:	2mm
Material:	AlMgSi F31 / T6082
Konische Verbinder	im Lieferumfang enthalten

PRODUZIERT NACH

EN 1090-1:2009 + A1:2011

EN 1090-3

INKLUSIVE

1 X



2 X



BELASTUNGSTABELLE

Belastung für beliebige Lage der Kupplung



Spannweite	Gleichmäßig verteilte Last	Durchbiegung	Mittige Einzellast	Durchbiegung
m	kg / m	cm	kg	cm
0,50	912	0,1	228	0,1
1,00	227	0,5	113	0,4
1,50	100	1,1	75	0,9
2,00	55	1,9	55	1,6
2,50	28	2,5	44	2,5
3,00	15	3,0	29	3,0
3,50	9	3,5	20	3,5
4,00	5	4,0	14	4,0
4,50	3	4,5	10	4,5
5,00	2	5,0	7	5,0

Belastung ohne Kupplung



Spannweite	Gleichmäßig verteilte Last	Durchbiegung	Mittige Einzellast	Durchbiegung
m	kg / m	cm	kg	cm
0,50	2014	0,3	503	0,2
1,00	466	1,0	251	0,9
1,50	137	1,3	128	1,3
2,00	56	2,0	71	2,0
2,50	28	2,5	44	2,3
3,00	15	3,0	29	3,0

Das Eigengewicht der Traverse ist in der Belastungstabelle berücksichtigt.

Technische Änderungen und Irrtümer vorbehalten