

**SHURE**<sup>®</sup>  
LEGENDARY  
PERFORMANCE™

PSM 900 In-Ear Personal Monitoring System

**SO KLINGT  
ZUVERLÄSSIGKEIT.**

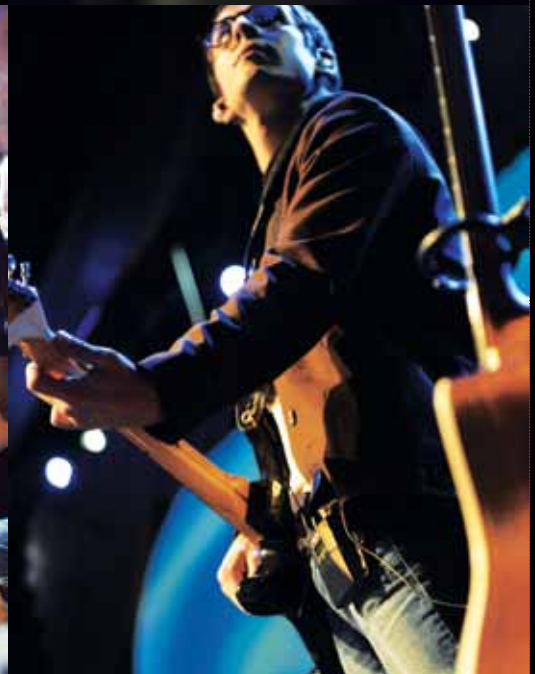




## PSM 900 In-Ear Personal Monitoring System

Das neue PSM 900 ist zuverlässiger und ermöglicht ein schnelleres Setup als die meisten anderen Systeme in seiner Klasse. Es bietet klaren, präzisen Klang und äußerst stabile Funkübertragung.

Für anspruchsvolle Events, Touring und Installationen.



## P9R Funk-Taschenempfänger



### P9R Funk-Taschenempfänger

Äußerst kompakt bietet der P9R innovative Merkmale wie HF-Scan, automatische Pegelkontrolle für einzigartige Stabilität des HF-Signals und intuitives Setup und Bedienung.



### Professional Sound Isolating™ Ohrhörer

Das PSM 900 In-Ear Personal Monitoring System kann mit jedem Shure Professional Sound Isolating Ohrhörer genutzt werden, beispielsweise dem SE425. Dieser sorgt mit seinen Dual High-Definition MicroDrivers für einen präzisen und ausgewogenen Klang. Das formbare Kabel lässt sich einfach abnehmen und fixieren und ermöglicht so einen sicheren, bequemen Halt.



**Links:** Intuitive Bedienelemente

**Oben:** Hintergrundbeleuchtetes LCD

**Unten:** LED-Anzeige für Batterie- und HF-Status

## Hauptmerkmale

### CueMode\* – Jederzeit in die vorhandenen In-Ear Mixe hören

Erlaubt es, bis zu 20 unterschiedliche Monitormixe mit nur einem Knopfdruck an einem Taschenempfänger zu kontrollieren. Hören, was der Künstler hört, ohne zusätzliches Equipment.

### Scan und Sync – Schnell und einfach freie Frequenzen finden

Erkennt und wählt die höchste Anzahl an freien HF-Frequenzen in einer Gruppe und überträgt das Setup per Infrarot innerhalb von Sekunden.

\*zum Patent angemeldet

### Audio Reference Companding – Klingt wie kabelgebunden

Patentiertes Shure Audio Reference Companding liefert den klarsten In-Ear Sound überhaupt.

### Verbesserter, digitaler Stereo-Encoder – Klares und präzises Audiosignal

PSM 900 liefert ein breiteres Stereobild für mehr Details und Klarheit im Sound.

# P9T Funksender



## P9T Funksender

Der P9T Funksender beinhaltet innovative Bedienelemente und intuitive LCD-Menüführung mit gruppierten Unterfunktionen für einfache Bedienung in einem äußerst robusten Gehäuse.



- Links:** HF-Mute Schalter für Setup ohne Frequenzinterferenzen  
**Oben Mitte:** Intuitiv navigierbares LCD-Menü  
**Unten Mitte:** Scan & Sync beschleunigt das Setup  
**Rechts:** Eingangspegel-Anpassung und LED-Anzeige

### Hochselektive Filterung des HF-Eingangssignals – Höhere Signalqualität

Die gleiche, hochwertige Filterung wie im UHF-R Drahtlos-System sorgt für ein stärkeres und saubereres HF-Signal mit reduzierten Dropouts und weniger hörbaren Artefakten.

### Einzigartige Linearität des Senders – Bis zu 20 kompatible Kanäle

Der P9T reduziert die Frequenzmodulation erheblich und erlaubt bis zu 20 kompatible Kanäle in einem Frequenzband.

### HF-Mute – Der “Bitte-nicht-stören” Schalter

Ideal für Festivals und Veranstaltungsorte mit mehreren Bühnen. Der vorderseitige HF-Mute Schalter am P9T erlaubt das Ein- und Ausschalten der HF-Übertragung für ein Setup ohne Frequenzinterferenzen.

### Automatische HF-Pegelkontrolle – Verhindert HF-Übersteuerung

HF-Übersteuerung kann Störungen und Verzerrung des Signals verursachen. Das geschieht, sobald ein Empfänger zu nahe an den Sender gebracht wird. Die automatische HF-Pegelkontrolle reduziert die Spitzen im HF-Signal und reduziert die Empfindlichkeit, um vor HF-Übersteuerung zu schützen.

# Technische Daten

## PSM 900 System

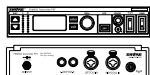
HF-Trägerbereich	470 – 952 MHz (länderspezifisch)
Kompatible Kanäle	20 (innerhalb eines Frequenzbandes)
HF-Bandbreite	36 MHz – 40 MHz (länderspezifisch)
Reichweite (Umgebungsabhängig)	90 m
Übertragungsbereich	35 Hz – 15 kHz
Stereo-Trennung	60 dB
Signal-Rausch-Abstand	90 dB (A)
Klirrfaktor (bei 1 kHz und $\pm 34$ kHz Frequenzhub)	<0,8%
Companing	Patentiertes Shure Audio Reference Companing
Intermodulations-Unterdrückung (bei 12 dB SINAD)	>80 dB
Frequenzstabilität	$\pm 2,5$ ppm
MPX Pilot-Ton	19 kHz ( $\pm 0,3$ kHz)
Modulation	FM, MPX Stereo (bei $\pm 34$ kHz nominaler Frequenzhub)
Betriebstemperatur	-18°C – +57°C

## P9R Taschenempfänger



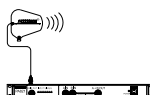
Bandbreite des Eingangs-HF-Filter	30,5 MHz (bei -3 dB)
Aktive HF-Verstärkungsregelung	31 dB mehr HF-Dynamik
HF-Empfindlichkeit (20 dB SINAD)	2,2 V
Squelch-Schwellwert ( $\pm 3$ dB SINAD)	22 dB SINAD
Nachbarkanal-Unterdrückung	>70 dB
Intermodulations-Unterdrückung	>70 dB
Blocking	>80 dB
Spiegelfrequenz-Unterdrückung	>100 dB
NF-Ausgangsleistung (bei 1kHz und <1% Klirrfaktor, bei 32 $\Omega$ Last)	100 mW
Minimaler Lastwiderstand	9,5 $\Omega$
Höhenanhebung	Schaltbar: +3 dB, +6 dB bei 10 kHz
Batterie-Lebensdauer	5 – 7 Stunden
Gewicht	200 g (mit Batterien)
Abmessungen	83 mm x 65 mm x 22 mm

## P9T Sender



HF Ausgangs-Leistung	Schaltbar: 10, 50, 100 mW (+20 dBm) (länderspezifisch)
Wellenwiderstand	50 $\Omega$
Gewicht	850 g
Abmessungen	197 mm x 166 mm x 42 mm
Spannungsversorgung (HF an, 100 mW Modus, kein Audio)	415 mA

## Antennen-Combiner Zubehör



PA421SWB	4 auf 1 Antennen-Combiner
PA821SWB	8 auf 1 Antennen-Combiner

## Weitere PSM In-Ear Personal Monitoring Systeme



### PSM 200

In-Ear Personal Monitoring System

Der flexible Einstieg in das Shure In-Ear Monitoring

- Hybrid-Taschenempfänger (P2R)
- Funk-Transmixer (P2T)
- Professional Sound Isolating Ohrhörer



### PSM 400

In-Ear Personal Monitoring System

Stereo-System für semi-professionelle Bands

- Funk-Taschenempfänger (P4R)
- Funksender (P4T)
- Professional Sound Isolating Ohrhörer

**SHURE**<sup>®</sup>  
LEGENDARY  
PERFORMANCE™

**Deutschland:**

Shure Distribution GmbH  
Wannenäckerstr. 28  
D-74078 Heilbronn

Tel.: +49-(0)7131-7214-100  
Fax: +49-(0)7131-7214-101  
Email: [distribution@shure.de](mailto:distribution@shure.de)  
[www.shure.de](http://www.shure.de)

**Österreich:**

Kain Audio-Technik GmbH & Co. KG  
Münchner Bundesstrasse 42  
A-5020 Salzburg

Tel.: +43-(0)662-437701-0  
Fax: +43-(0)662-437701-2  
Email: [office@kainaudio.at](mailto:office@kainaudio.at)  
[www.kainaudio.at](http://www.kainaudio.at)

**Schweiz:**

Dr.W.A. Günther AudioSystems AG  
Seestrasse 77, Postfach 509  
CH-8703 Erlenbach-Zürich

Tel.: +41-(0)43-22230-00  
Fax: +41-(0)43-22230-30  
Email: [info@audiosystems.ch](mailto:info@audiosystems.ch)  
[www.audiosystems.ch](http://www.audiosystems.ch)