

Millenium

VESA Stand Wall

Bedienungsanleitung

Diese Bedienungsanleitung enthält wichtige Hinweise zum sicheren Betrieb des Geräts. Lesen und befolgen sie die angegebenen Sicherheitshinweise und Anweisungen. Bewahren Sie die Anleitung zum späteren Nachschlagen auf. Sollten Sie das Gerät weitergeben, geben Sie bitte auch diese Anleitung mit.

Sicherheitshinweise

Bestimmungsgemäßer Gebrauch

Dieses Gerät dient als Wandhalter für Geräte mit VESA-Halterung. Jede andere Verwendung sowie die Verwendung unter anderen Betriebsbedingungen gelten als nicht bestimmungsgemäß und können zu Personen- oder Sachschäden führen. Für Schäden, die aus nicht bestimmungsgemäßem Gebrauch entstehen, wird keine Haftung übernommen.

Gefahren für Kinder



Sorgen Sie dafür, dass Kunststoffhüllen, Verpackungen, etc. ordnungsgemäß entsorgt werden und sich nicht in der Reichweite von Babys und Kleinkindern befinden. Erstickungsgefahr! Achten Sie darauf, dass Kinder keine Kleinteile vom Gerät (z.B. Bedienknöpfe o.ä.) lösen. Sie könnten die Teile verschlucken und daran ersticken! Lassen Sie Kinder nicht unbeaufsichtigt elektrische Geräte benutzen.

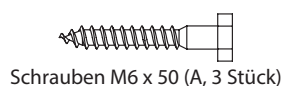
Allgemeiner Umgang

- Tauchen Sie das Gerät niemals in Wasser ein. Wischen Sie es nur mit einem sauberen trockenen Tuch ab. Verwenden Sie keine Flüssigreiniger wie Benzol, Verdünnung oder entflammare Putzmittel.

Fremdstoffe vom Gerät fernhalten!

Halten Sie das Gerät von Behältern mit Flüssigkeiten fern. Sollte eine Flüssigkeit in das Gerät gelangen, könnte dies zu seiner Zerstörung oder Feuer führen. Achten Sie darauf, auch keinerlei metallischen Gegenstände in das Gerät gelangen zu lassen.

Lieferumfang



Schrauben M6 x 50 (A, 3 Stück)



Dübel 8 x 40 (B, 3 Stück)



Unterlegscheibe Ø 6 (C, 7 Stück)



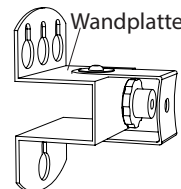
Schrauben M4 x 10 (D, 4 Stück)



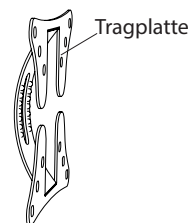
Schrauben M5 x 10 (E, 4 Stück)



Schrauben M6 x 10 (F, 4 Stück)



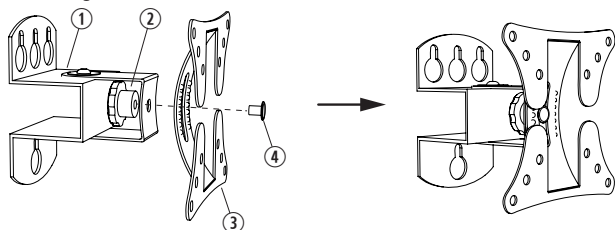
Wandplatte



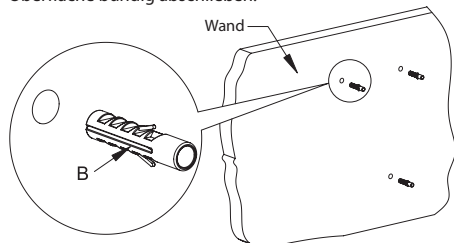
Tragplatte

Montage

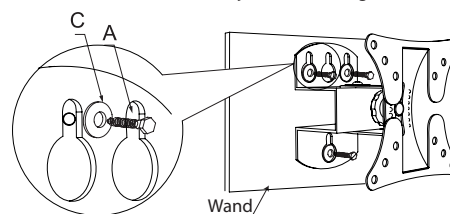
1. Setzen Sie zunächst die Wandplatte und die Tragplatte in der gezeigten Reihenfolge zusammen:



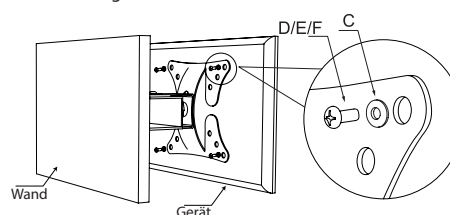
2. Benutzen Sie die Wandplatte als Schablone und bohren Sie 3 Löcher mit je 8 mm Durchmesser und 60 mm Tiefe in die Wand bzw. Montagefläche. Anschließend stecken Sie je einen Dübel so in die Bohrlöcher, dass diese mit der Oberfläche bündig abschließen.



3. Setzen Sie die Wandplatte über die Bohrlöcher und fixieren Sie die Wandplatte mit den 3 Schrauben M6 und je einer Unterlegscheibe an der Montagefläche.



4. Wählen Sie den passenden Schraubensatz (D, E oder F) und fixieren Sie mit je einer Unterlegscheibe die Rückseite des Geräts an der Tragplatte.



5. Zur Einstellung des gewünschten Winkels, der zur Wand eingenommen werden soll ($\pm 20^\circ$), lösen Sie die Handschraube, stellen den Winkel ein und ziehen die Handschraube wieder fest an.

Technische Daten

Lochabstand:	50 x 50, 75 x 75 oder 100 x 100 (VESA)
Maximale Tragfähigkeit:	15 kg
Neigungswinkel:	$\pm 20^\circ$



Für die Verpackungen wurden umweltverträgliche Materialien gewählt, die einer normalen Wiederverwertung zugeführt werden können. Sorgen Sie dafür, dass Kunststoffhüllen, Verpackungen, etc. ordnungsgemäß entsorgt werden. Werfen

Sie diese Materialien nicht einfach weg, sondern sorgen Sie dafür, dass sie einer Wiederverwertung zugeführt werden. Beachten Sie die Hinweise und Kennzeichen auf der Verpackung.