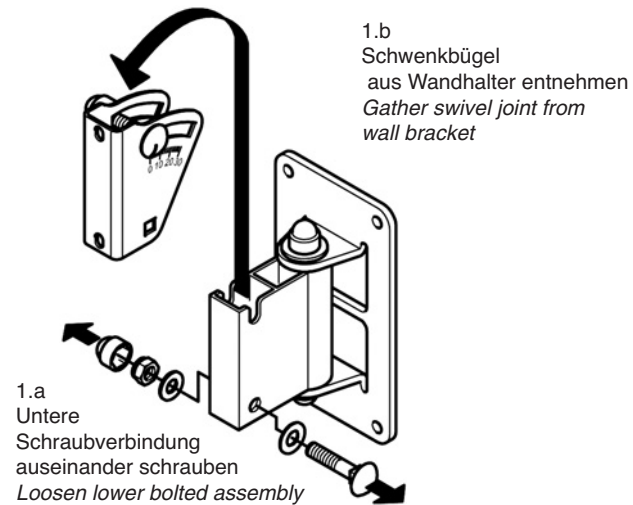


Wandhalterung / wall mount 24471

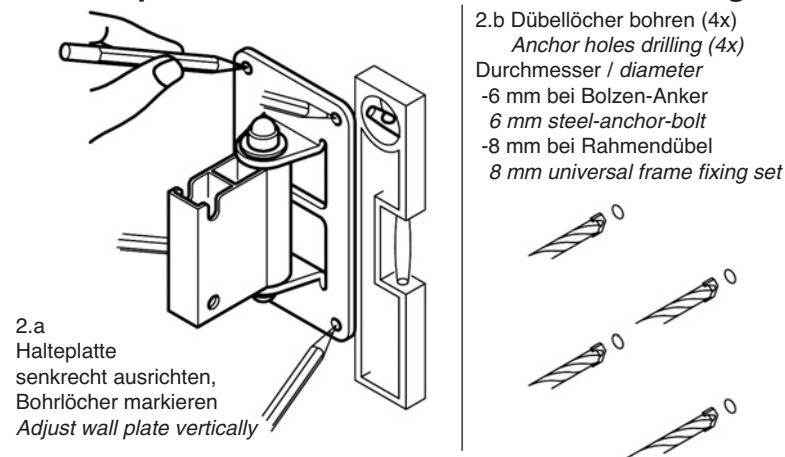
Praktische Boxenmontage, belastbar bis 15 kg, verstellbar in Richtung und Neigung
 max. load 15 kg, easy handling, adjustable direction and angle

Aufstell- und Bedienungsanleitung / instruction manual

1. Schwenkbügel von Halterung trennen separate swivel joint from wall bracket

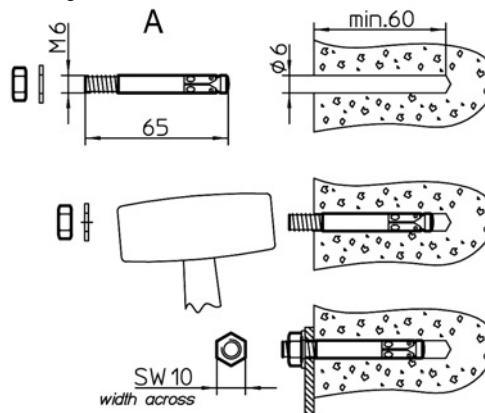


2. Wandplatte montieren / wall bracket fastening

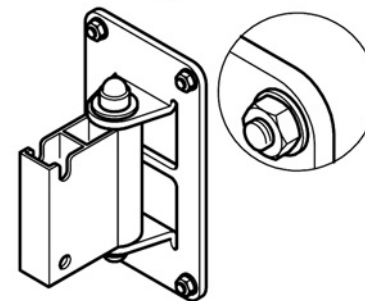
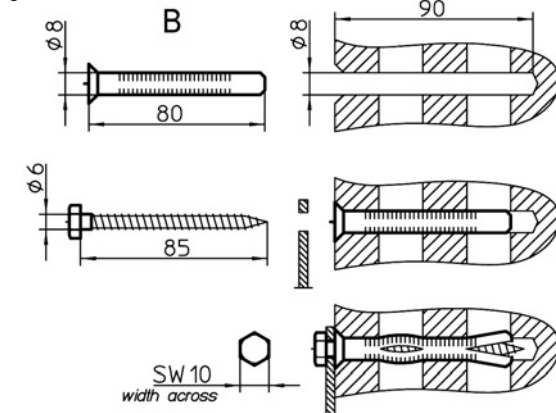


3. Befestigungsbeispiele / wall mount options

Betonwand - Bsp.: Bolzen-Anker M6x65
 concrete wall - e.g.: steel-anchor-bolt M6x65
 -aufbohren, Loch ausblasen, Anker einschlagen, Halterung
 anbringen, U-Scheiben setzen, Muttern anziehen
 -drill and blow out hole, place anchor, wall bracket and
 washer, tighten hex nut



Lochsteine - Bsp.: Rahmendübel 8x80 mit Holzschraube 6x85
 perforated bricks - e.g.: universal frame fixing set 8x80
 -Löcher bohren, senken und ausblasen, Dübel setzen, Halterung
 anbringen, Schrauben eindrehen
 -drill, countersink and blow out hole, place anchor and bracket, fix
 hexagon head wood screw



C Einspritzmörtel-Verankerungen / injection-molded-anchor

ohne Siebhülse für Vollmauerwerk und Beton - mit Siebhülse für Hohlkammersteine / wahlweise mit Anker-Gewindestange M6 oder Innengewindehülse M6.
 without sieve bushing for concrete wall - with sieve bushing for perforated bricks / optional with threaded bolt M6 or threaded bushing M6.

Vorteile: Befestigung arbeitet spreizdruckfrei, dadurch kann die Halterung beliebig oft ausgewechselt werden und erlaubt eine randnahe Montage (nicht unter 100 mm Abstand). Genaue Montagehinweise entnehmen Sie bitte den Beipackinformationen der Produkte.

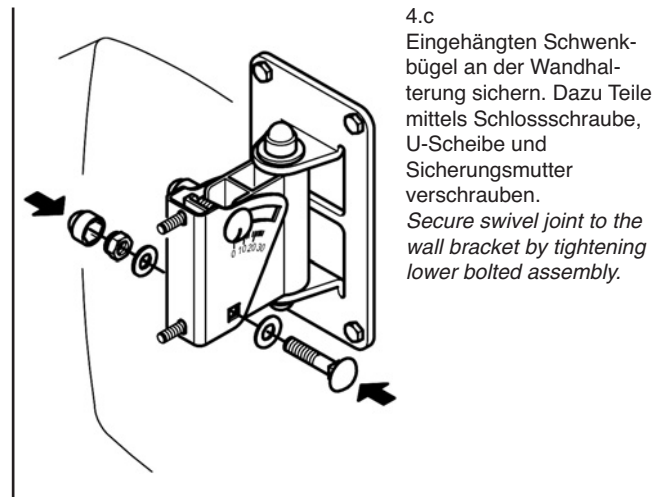
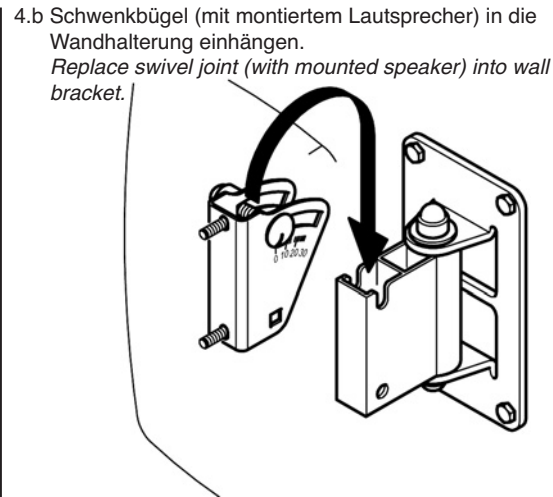
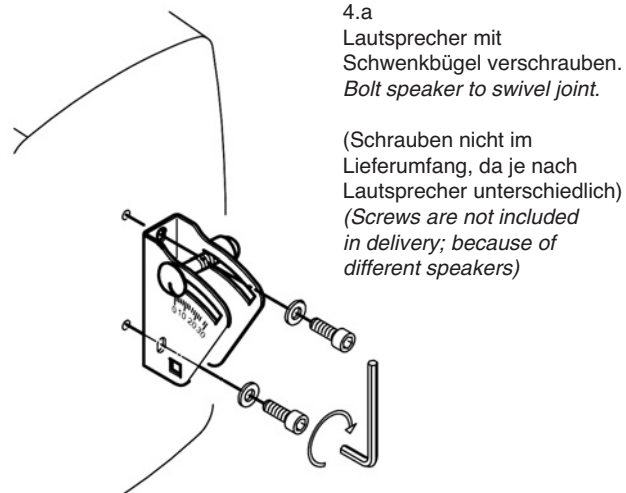
Advantages: fixing without pressure, enables repeated mounting, capable for diverse wall materials (please notice instructions of anchor manufacturers).

Wandhalterung / wall mount 24471

Praktische Boxenmontage, belastbar bis 15 kg, verstellbar in Richtung und Neigung
max. load 15 kg, easy handling, adjustable direction and angle

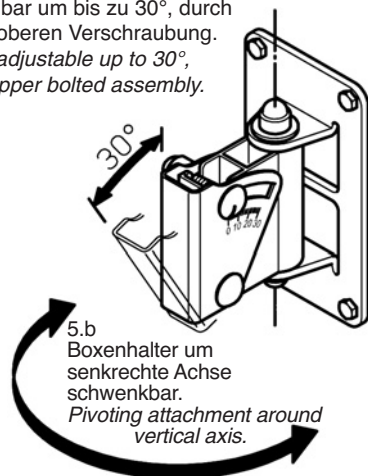
Aufstell- und Bedienungsanleitung / instruction manual

4. Befestigung des Lautsprechers / installation



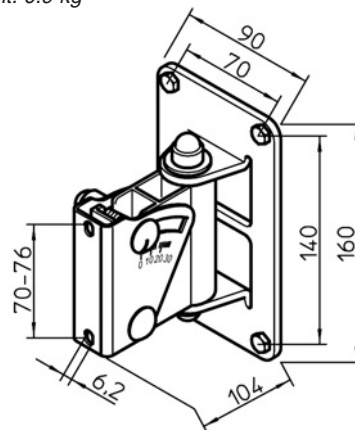
5. Einstellungen / settings

5.a
Stufenlos neigbar um bis zu 30°, durch
Fixierung der oberen Verschraubung.
*Continuously adjustable up to 30°,
by fixing the upper bolted assembly.*



6. Abmessungen / dimensions

Gewicht: 0,9 kg
Weight: 0.9 kg



Sicherheitshinweise / safety instructions

- Max. Belastung: 15 kg / *Max. load capacity: 15 kg*
- Benutzen Sie 4 Schrauben/Anker für die Wandbefestigung
Use four anchors per wall bracket
- Wählen Sie eine mit den örtlich gültigen Vorschriften übereinstimmende Befestigungsmethode
Choose a position and mounting method compliant with local building codes and regulations
- Montage durch ausgebildetes Installationspersonal
For use only by trained installers
- Montage nur an geeigneter Wand mit entsprechendem Montagematerial (nicht im Lieferumfang) Beispiele siehe 3. A, B, C (Setzanweisungen der Dübelhersteller beachten)
For use only at proper walls with adequate anchors (see 3.; not included in delivery)
- Ungeeignet sind Wände die zu schwach sind oder hinter denen Strom- und Wasserleitungen oder dgl. verlegt sind. Im Zweifelsfall einen qualifizierten Fachmann zu Rate ziehen
Not suitable for fragile walls. Beware of power supply lines and water conduits. In case ask an expert
- Vergewissern Sie sich, dass nach der Installation die Schrauben und Muttern fest angezogen sind und wiederholen Sie diese Prüfungen in regelmäßigen Abständen
Inspect bolted assemblies regularly
- Anwendung nur im Innenbereich / *For indoor use only*