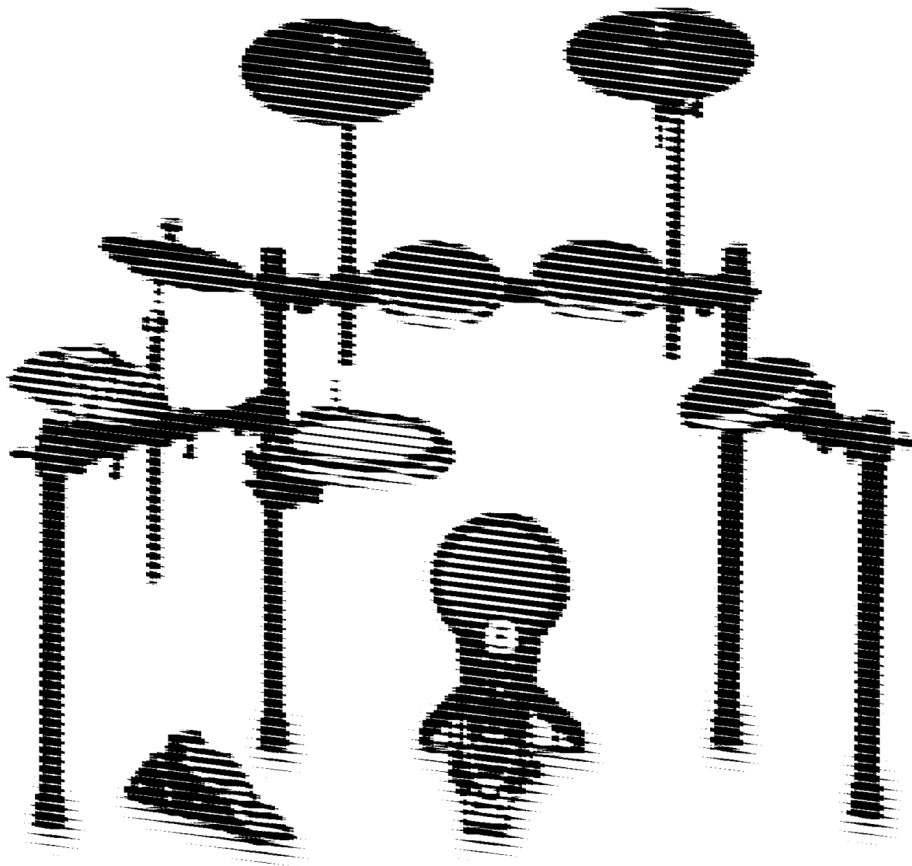


Millenium

MPS-500 USB
e-drum-set



Musikhaus Thomann
Thomann GmbH
Hans-Thomann-Straße 1
96138 Burgebrach
Deutschland
Telefon: +49 (0) 9546 9223-0
E-Mail: info@thomann.de
Internet: www.thomann.de

30.06.2016, ID: 277656 (V2)

Inhaltsverzeichnis

1	Sicherheitshinweise.....	4
2	Lieferumfang.....	5
3	Zusammenbau.....	6
4	Umweltschutz.....	11

1 Sicherheitshinweise

 **GEFAHR!**

Gefahren für Kinder

Sorgen Sie dafür, dass Kunststoffhüllen, Verpackungen, etc. ordnungsgemäß entsorgt werden und sich nicht in der Reichweite von Babys und Kleinkindern befinden. Erstickungsgefahr!

Achten Sie darauf, dass Kinder keine Kleinteile vom Gerät (z.B. Bedienknöpfe o.ä.) lösen. Sie könnten die Teile verschlucken und daran ersticken!

Lassen Sie Kinder nicht unbeaufsichtigt elektrische Geräte benutzen.

2 Lieferumfang



Überprüfen Sie vor dem Aufbau Ihres Drum-Sets die Vollständigkeit der Lieferung anhand der folgenden Liste.

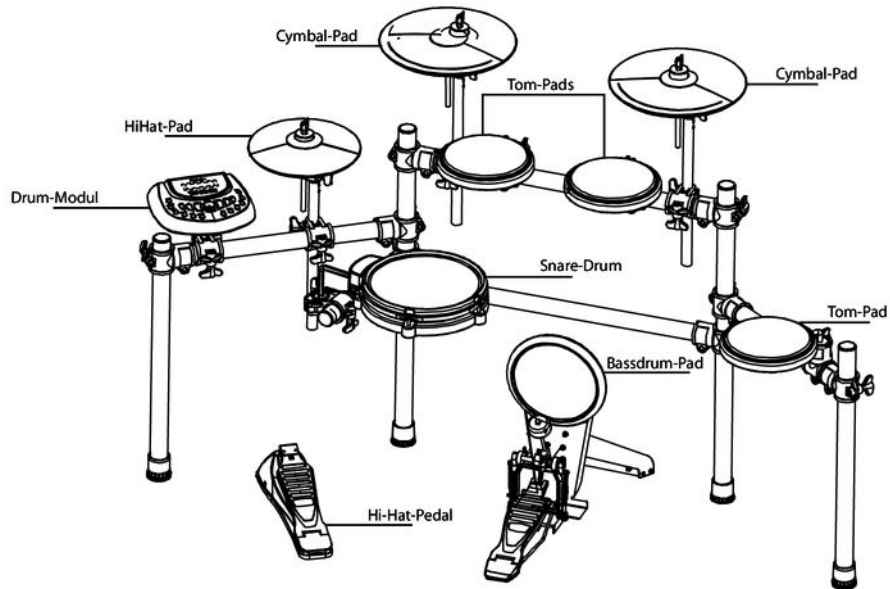
e-drum-set Millenium MPS-500

- e-drum modul Millenium MPS-500
- Pads:
 - 1 × 8-Zoll-Snare / stereo
 - 3 × 8-Zoll-Tom / mono
 - 1 × 8-Zoll-Kick
 - 1 × 8-Zoll-Hi-Hat
 - 1 × 12-Zoll-Crash mit Choke-Funktion
 - 1 × 12-Zoll-Ride
- Optischer Hi-Hat-Controller
- Fußmaschine
- Rack mit Halterungen für Pads
- Komplette Padverkabelung
- Netzadapter

3 Zusammenbau

Übersicht

Lösen Sie die Schrauben der einzelnen Klemmen vor dem Zusammenstecken der Rohre. Montieren Sie die verschiedenen Elemente in der angegebenen Reihenfolge. Die Positionen der Pads, Cymbals usw. gehen aus der folgenden Übersicht hervor.

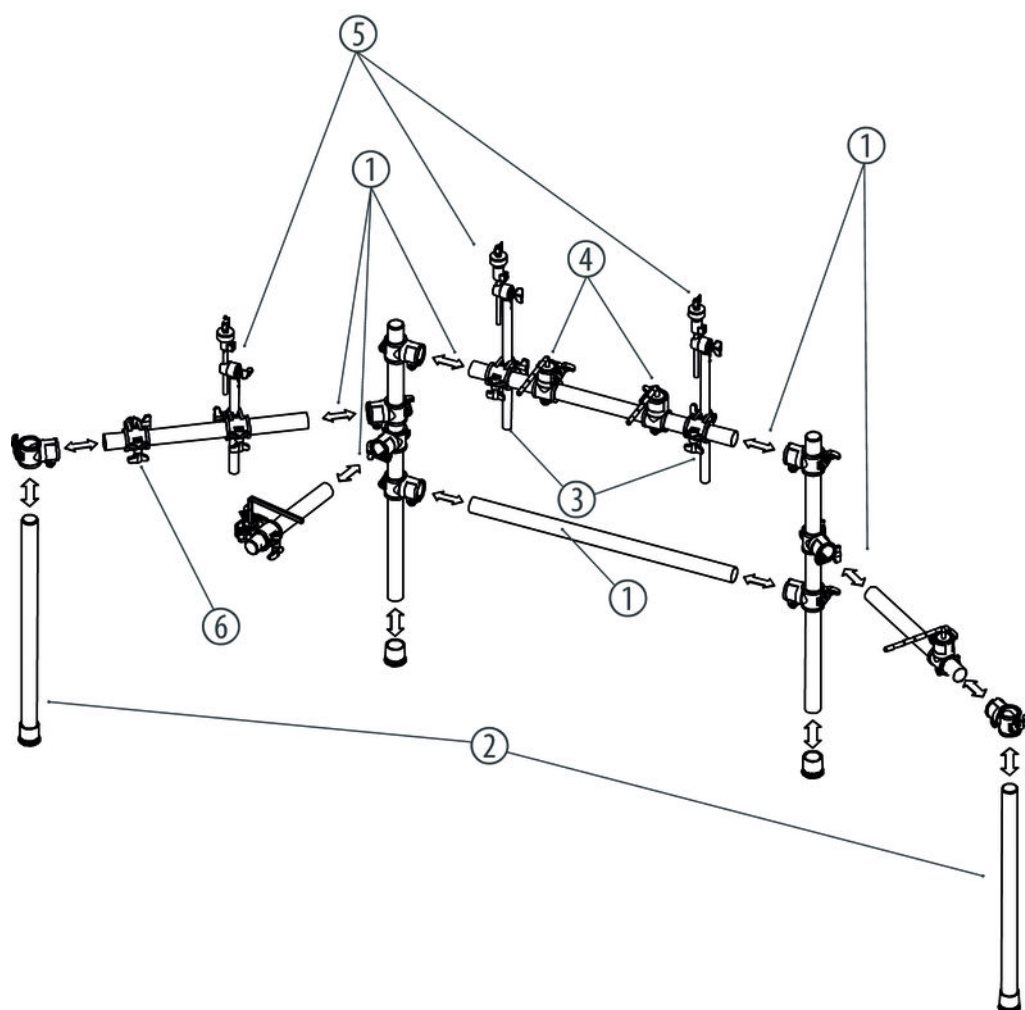


Aufbau des Racks

⚠ VORSICHT!

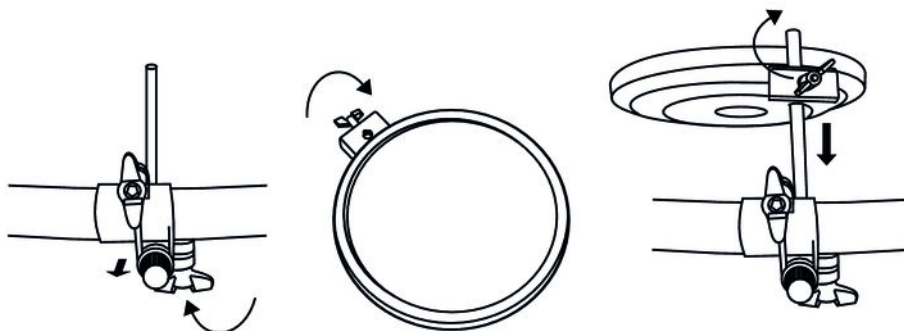
Schnittgefahr an Händen und Fingern

Achten Sie beim Zusammenstecken der Verbindungen auf scharfe Kanten an den Metallrohren, Schrauben usw.



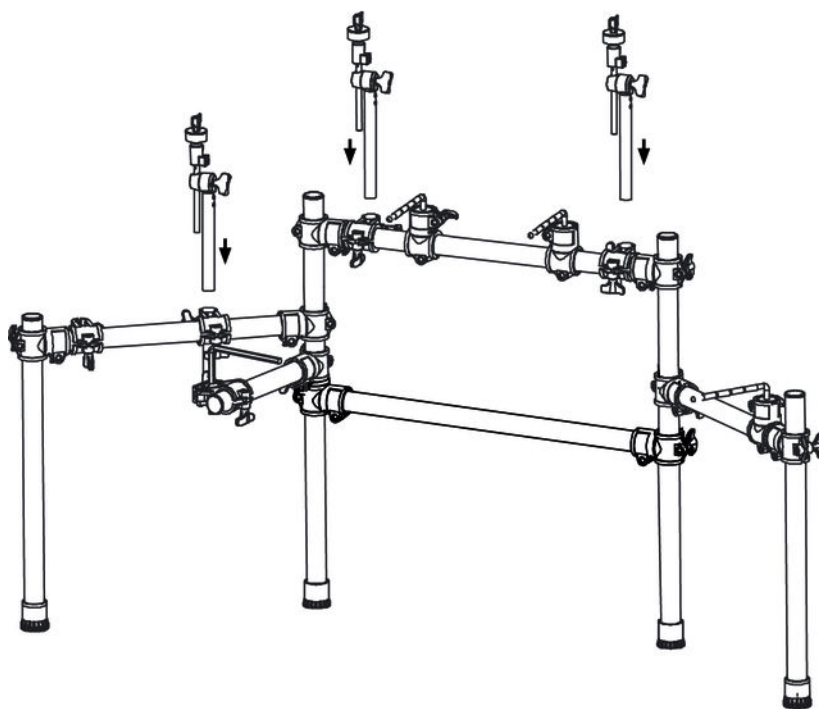
1	Richten Sie die Halterungen für das Verbindungsrohr, die drei Seitenarme und das Stabilisierungsrohr des Racks in der Höhe und entsprechend der gewünschten Spielposition aus. Setzen Sie das Verbindungsrohr und die drei Seitenarme in die Halterungen ein und ziehen Sie anschließend alle Befestigungsschrauben an.
2	Befestigen Sie die beiden seitlichen Stützrohre des Racks in die vorgesehenen Befestigungsklemmen. Achten Sie darauf, dass die Enden der Stützrohre am Boden aufliegen. Ziehen Sie anschließend die Befestigungsschrauben an.
3	Positionieren Sie die Befestigungsklemmen für die einzelnen Pads. Ziehen Sie anschließend die Befestigungsschrauben an.
4	Drehen Sie die Winkelstücke in die richtige Position für die Montage der Pads. Ziehen Sie anschließend die Befestigungsschrauben an.
5	Setzen Sie die Halterungen für das Crash-, das Ride- und das Hi-Hat-Pad in die vorgesehenen Befestigungsklemmen am Rack. Fixieren Sie die Halterungen mit Hilfe der Befestigungsschrauben in der gewünschten Höhe.
6	Lösen Sie die Fixierschrauben an den Gelenken der Halterungen und drehen Sie die Halterungen in die gewünschten Spielpositionen. Ziehen Sie anschließend die Fixierschrauben wieder fest.

Pads am Rack befestigen

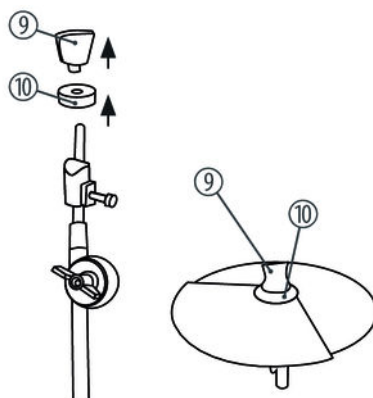


1. Befestigen Sie die mitgelieferten L-Stücke an den Pads. Ziehen Sie die Flügelmuttern an den Pads zunächst handfest an.
2. Schieben Sie dann die Kunststoffenden der L-Stücke auf Anschlag in die vorgesehenen Klemmen am Rack.
3. Richten Sie die Pads am Rack nach Ihren Bedürfnissen aus und ziehen Sie die Flügelmutter der Padhalterungen und die Schrauben der Pad-Klemmen am Rack anschließend gleichmäßig fest.

Cymbals am Rack befestigen



1. ➤ Setzen Sie die drei Cymbal-Halter wie dargestellt in die vorgesehenen Klemmen am Rack.
2. ➤ Ziehen Sie die Schrauben an den Klemmen gleichmäßig fest.

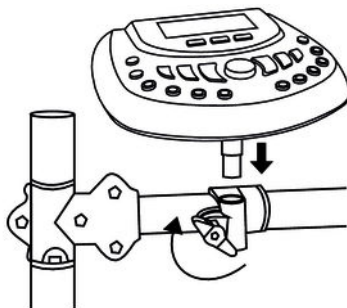


3. ➤ Schrauben Sie die Flügelmuttern (9) an den Cymbal-Haltern ab und nehmen Sie die Filzscheiben (10) von den Haltern.
4. ➤ Setzen Sie die vier Cymbals wie in der Abbildung dargestellt auf die Halter.
5. ➤ Setzen Sie die Filzscheiben (10) auf und befestigen Sie die vier Cymbals mit den zugehörigen Flügelmuttern (9) auf den Haltern.



Achten Sie darauf, dass der Anschlussblock auf der Unterseite der Cymbals nicht an der Zylinderschraube des Gegenhalters aufsitzt.

Drum-Modul am Rack befestigen



1. ➤ Setzen Sie das Drum-Modul auf Anschlag in die freie Klemme des linken Seitenarms.
2. ➤ Richten Sie das Modul aus und ziehen Sie die Flügelmutter der Klemme fest.

Fußmaschine aufbauen

1. ➤ Rasten Sie die beiden Metallstangen in die vorgesehenen Bohrungen am Gestell der Fußmaschine ein.
2. ➤ Setzen Sie den Schlägel in die vorgesehene Bohrung am Drehkopf der Fußmaschine und ziehen Sie die Klemme mit dem Drum-Schlüssel fest.

Bassdrum und Hi-Hat

- 1.** ➤ Platzieren Sie das Bassdrum-Pad mittig unter dem Rack. Positionieren Sie die Fußmaschine mittig vor dem Pad.
- 2.** ➤ Platzieren Sie das Hi-Hat-Pedal links vom Bassdrum-Pad.

Einrichten und Verkabeln

Richten Sie das Rack, die Pads und die Cymbals nach Ihren Bedürfnissen ein. Als letzter Schritt müssen nun noch alle Trigger mit dem Drum-Modul verkabelt werden. Beachten Sie hierbei die Beschriftung auf dem Drum-Modul und die Farbmarkierungen der einzelnen Kabel.

4 Umweltschutz

Verpackungsmaterial entsorgen



Für die Verpackungen wurden umweltverträgliche Materialien gewählt, die einer normalen Wiederverwertung zugeführt werden können. Sorgen Sie dafür, dass Kunststoffhüllen, Verpackungen, etc. ordnungsgemäß entsorgt werden.

Werfen Sie diese Materialien nicht einfach weg, sondern sorgen Sie dafür, dass sie einer Wiederverwertung zugeführt werden. Beachten Sie die Hinweise und Kennzeichen auf der Verpackung.

Entsorgen Ihres Altgeräts



Dieses Produkt unterliegt der europäischen Richtlinie über Elektro- und Elektronik-Altgeräte (WEEE-Richtlinie – Waste Electrical and Electronic Equipment) in ihrer jeweils aktuell gültigen Fassung. Entsorgen Sie Ihr Altgerät nicht mit dem normalen Hausmüll.

Entsorgen Sie das Produkt über einen zugelassenen Entsorgungsbetrieb oder über Ihre kommunale Entsorgungseinrichtung. Beachten Sie dabei die in Ihrem Land geltenden Vorschriften. Setzen Sie sich im Zweifelsfall mit Ihrer Entsorgungseinrichtung in Verbindung.

