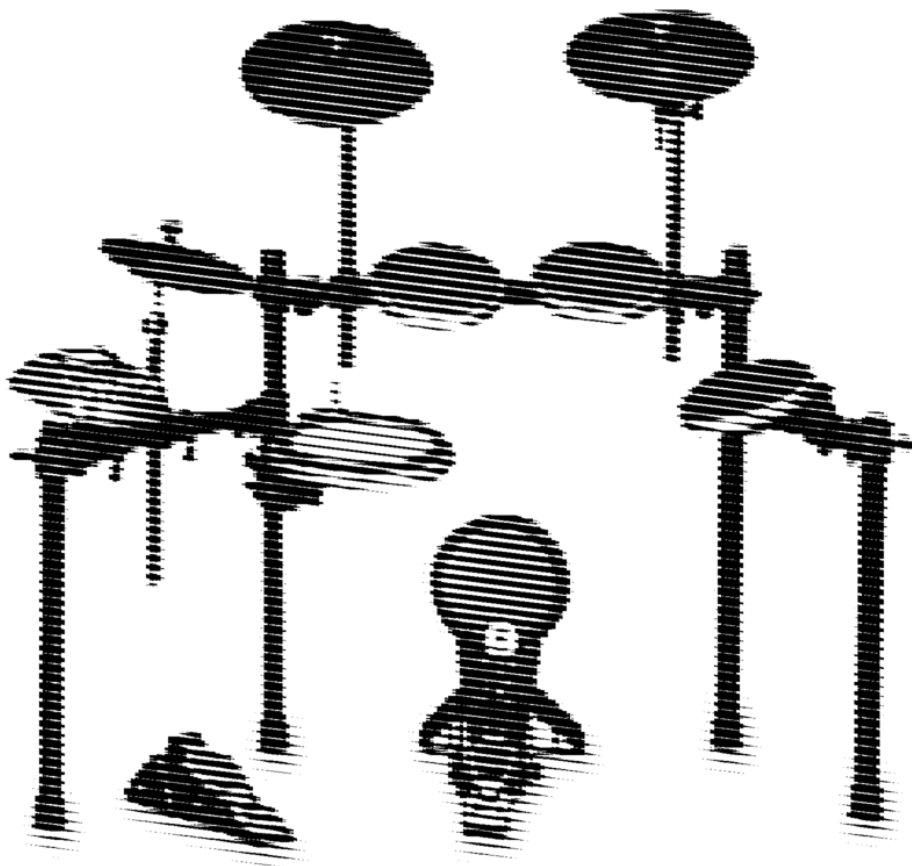


# *Millenium*

MPS-500 USB  
batterie électronique



Musikhaus Thomann  
Thomann GmbH  
Hans-Thomann-Straße 1  
96138 Burgebrach  
Allemagne  
Téléphone : +49 (0) 9546 9223-0  
Courriel : [info@thomann.de](mailto:info@thomann.de)  
Internet : [www.thomann.de](http://www.thomann.de)

04.07.2016, ID : 277656 (V2)

## Table des matières

<b>1</b>	<b>Consignes de sécurité.....</b>	<b>4</b>
<b>2</b>	<b>Étendue de la livraison.....</b>	<b>5</b>
<b>3</b>	<b>Assemblage.....</b>	<b>6</b>
<b>4</b>	<b>Protection de l'environnement.....</b>	<b>11</b>

## 1 Consignes de sécurité

 **DANGER !**

**Dangers pour les enfants**

Assurez-vous d'une élimination correcte des enveloppes en matière plastique et des emballages. Ils ne doivent pas se trouver à proximité de bébés ou de jeunes enfants. Danger d'étouffement !

Veillez à ce que les enfants ne détachent pas de petites pièces de l'appareil (par exemple des boutons de commande ou similaires). Les enfants pourraient avaler les pièces et s'étouffer.

Ne laissez jamais des enfants seuls utiliser des appareils électriques.

## 2 Étendue de la livraison



*Avant de procéder au montage de votre batterie électronique, vérifiez l'intégralité de la livraison à l'aide de la liste ci-dessous.*

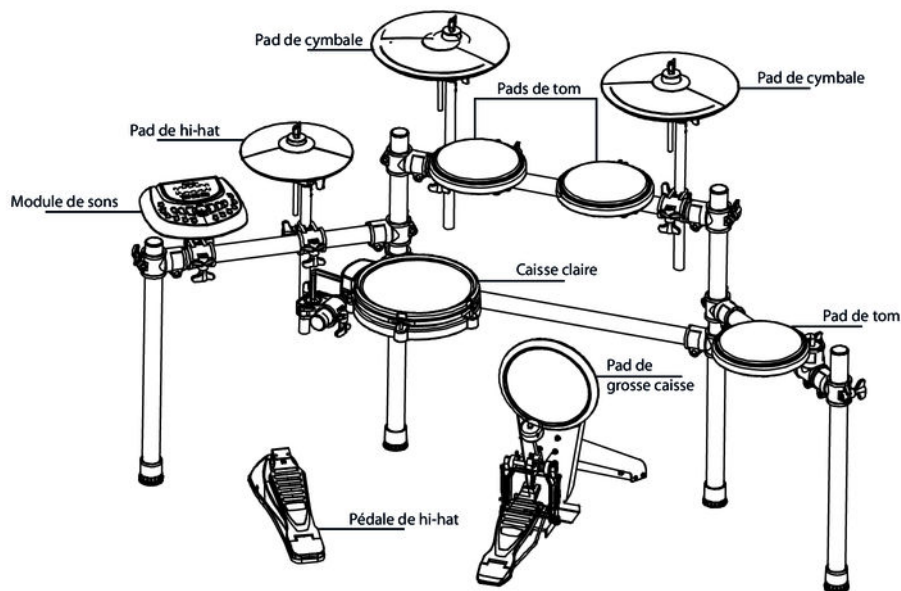
### **batterie électronique Millenium MPS-500**

- module de sons Millenium MPS-500
- Pads :
  - 1 × snare 8 pouces / stéréo
  - 3 × tom 8 pouces / mono
  - 1 × kick 8 pouces
  - 1 × hi-hat (charleston)
  - 1 × crash 12 pouces avec fonction Choke permettant d'étouffer la cymbale
  - 1 × Ride 12 pouces
- Contrôleur charleston optique
- Pédale de grosse caisse
- Rack avec supports de pads
- Câblage complet des pads
- Adaptateur électrique

### 3 Assemblage

#### Vue d'ensemble

Dévissez les vis des différentes pinces avant d'assembler les tubes. Montez les différents éléments dans l'ordre indiqué. La vue d'ensemble ci-après vous indique les positions des pads, des cymbales, etc.

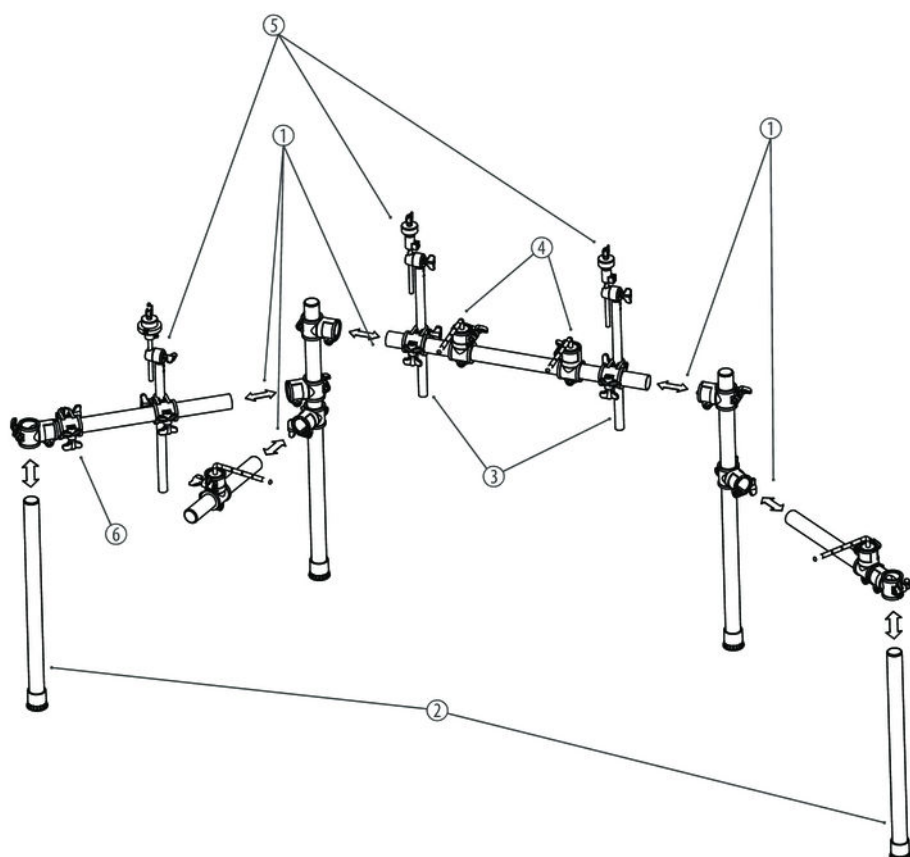


#### Montage du rack

**ATTENTION !**

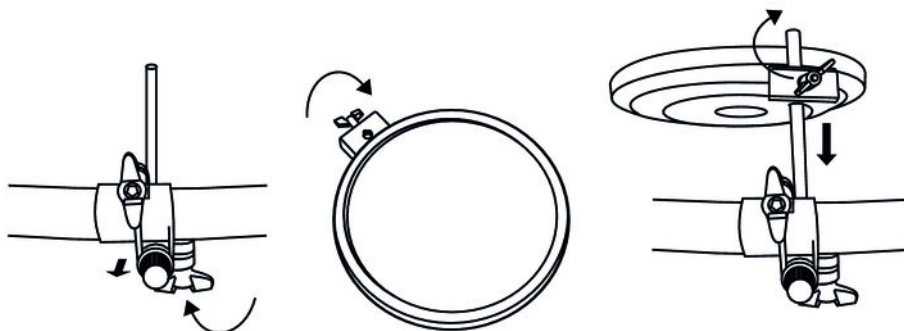
**Danger de coupure au niveau des mains et des doigts**

Lors de l'assemblage des raccords, prêtez attention aux bordures coupantes des tubes métalliques, des vis, etc.



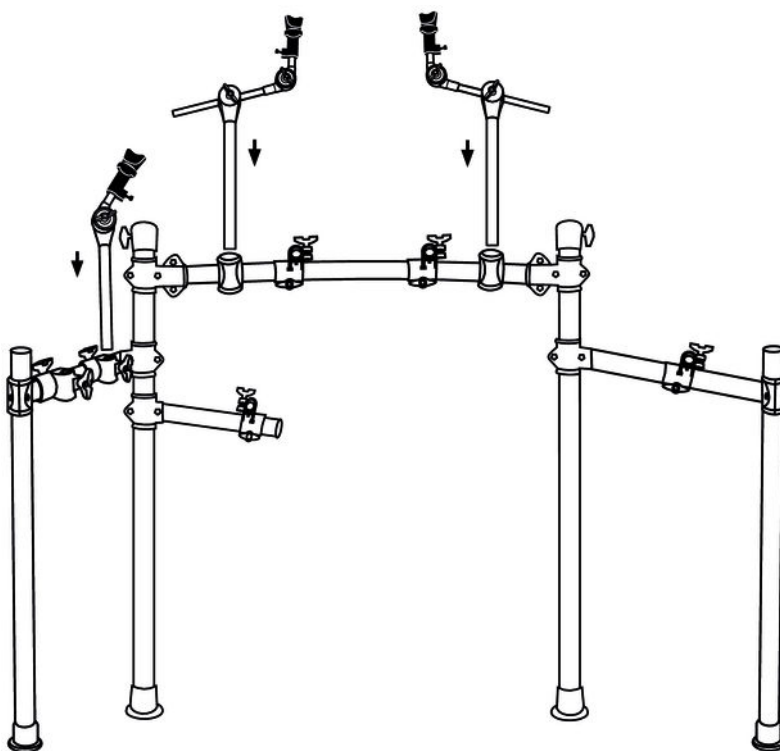
1	Ajustez les supports du tube transversal et des trois bras latéraux du rack selon la position de jeu souhaitée. Insérez le tube transversal et des trois bras latéraux dans les supports et serrez ensuite les vis de fixation.
2	Mettez les deux tubes latéraux du rack dans les pinces de fixation prévues. Veillez à ce que les extrémités des tubes latéraux reposent sur le sol. Serrez ensuite les vis de fixation.
3	Positionnez les pinces de fixation pour les pads individuels. Serrez ensuite les vis de fixation.
4	Tournez les équerres vers la bonne position pour le montage des pads. Serrez ensuite les vis de fixation.
5	Mettez ensuite les supports pour les pads crash, ride et hi-hat dans les pinces de fixation prévues sur le rack. Fixez les supports dans la hauteur souhaitée à l'aide de vis de fixation.
6	Desserrez les vis de fixation aux articles des supports et tournez les supports dans les positions de jeux souhaitées. Serrez ensuite les vis de fixation.

## Fixation des pads au rack



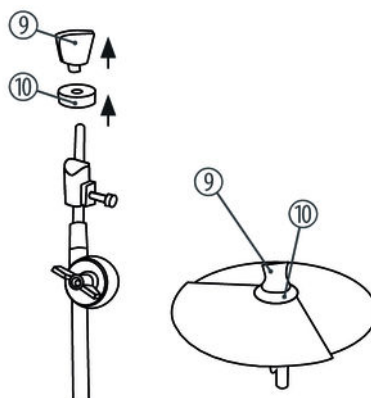
1. Fixez les pièces en L fournies sur les pads. Dans un premier temps, serrez à la main les écrous papillons sur les pads.
2. Insérez ensuite les extrémités en plastique des pièces en L sur les pinces prévues sur le rack jusqu'en butée.
3. Ajustez les pads sur le rack selon vos besoins, puis serrez fermement et de manière uniforme les écrous papillons des supports de pads ainsi que les vis des pinces de pad sur le rack.

## Fixation des cymbales au rack





1. ➤ Placez les trois supports de cymbale dans les pinces prévues sur le rack comme le montre l'illustration.
2. ➤ Serrez les vis des pinces de manière uniforme.

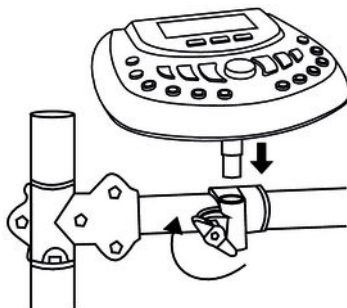


3. ➤ Dévissez les écrous papillons (9) des supports de cymbale et retirez les rondelles de feutre (10) des supports.
4. ➤ Mettez les quatre cymbales en place sur les supports comme le montre l'illustration.
5. ➤ Placez les rondelles de feutre (10), puis fixez les trois cymbales sur les supports à l'aide des écrous papillons correspondants (9).



Assurez-vous que le bloc de raccordement au-dessous de la cymbale ne repose pas sur la vis cylindrique du contre-support.

### Fixation du module de sons au rack



1. ➤ Insérez jusqu'en butée le module de sons dans la pince libre du bras latéral gauche.
2. ➤ Ajustez le module, puis serrez les écrous papillons de la pince fermement.

### Montage de la pédale grosse caisse

1. ➤ Faites encliqueter les deux barres métalliques dans les alésages prévus à cet effet sur le châssis de la pédale de grosse caisse.
2. ➤ Placez la mailloche dans l'alésage prévu à cet effet sur la tête pivotante de la pédale, puis serrez la pince fermement à l'aide de la clé de batterie.

### **Bass drum et hi-hat**

- 1.** ➤ Placez le pad de la grosse caisse au milieu sous le rack. Positionnez la pédale de grosse caisse au milieu devant le pad.
- 2.** ➤ Placez la pédale de hi-hat à gauche du pad de bass drum.

### **Ajustement et câblage**

Ajustez le rack, les pads et les cymbales selon vos besoins. La dernière étape consiste à connecter tous les triggers au module de sons. Veillez ici à l'inscription sur le module de sons et aux repérages en couleurs des différents câbles.

## 4 Protection de l'environnement

### Recyclage des emballages



Pour les emballages, des matériaux écologiques ont été retenus qui peuvent être recyclés sous conditions normales. Assurez-vous d'une élimination correcte des enveloppes en matière plastique et des emballages.

Ne jetez pas tout simplement ces matériaux, mais faites en sorte qu'ils soient recyclés. Tenez compte des remarques et des symboles sur l'emballage.

### Recyclage de votre ancien appareil



Ce produit relève de la directive européenne relative aux déchets d'équipements électriques et électroniques (DEEE) dans sa version en vigueur. Il ne faut pas éliminer votre ancien appareil avec les déchets domestiques.

Recyclez ce produit par l'intermédiaire d'une entreprise de recyclage agréée ou les services de recyclage communaux. Respectez la réglementation en vigueur dans votre pays. En cas de doute, contactez le service de recyclage de votre commune.









