

Millenium

MPS-450
set de batería electrónica



Musikhaus Thomann
Thomann GmbH
Hans-Thomann-Straße 1
96138 Burgebrach
Alemania
Teléfono: +49 (0) 9546 9223-0
Correo electrónico: info@thomann.de
Internet: www.thomann.de

03.05.2021, ID: 454253 (V2)

Índice

1	Instrucciones de seguridad.....	4
2	Alcance del suministro.....	5
3	Montaje.....	7
4	Protección del medio ambiente.....	13

1 Instrucciones de seguridad

 ¡PELIGRO!

Peligros para niños

Deseche todos los materiales de embalaje siguiendo las normas y reglamentaciones aplicables en el país. Mantenga las hojas de plástico y demás materiales fuera del alcance de los niños. ¡Peligro de asfixia!

Preste atención a que los niños no arranquen piezas pequeñas del equipo (por ejemplo botones de mando o similares). Los niños podrían tragar las piezas y asfixiarse.

Nunca deje a los niños solos utilizar equipos eléctricos.

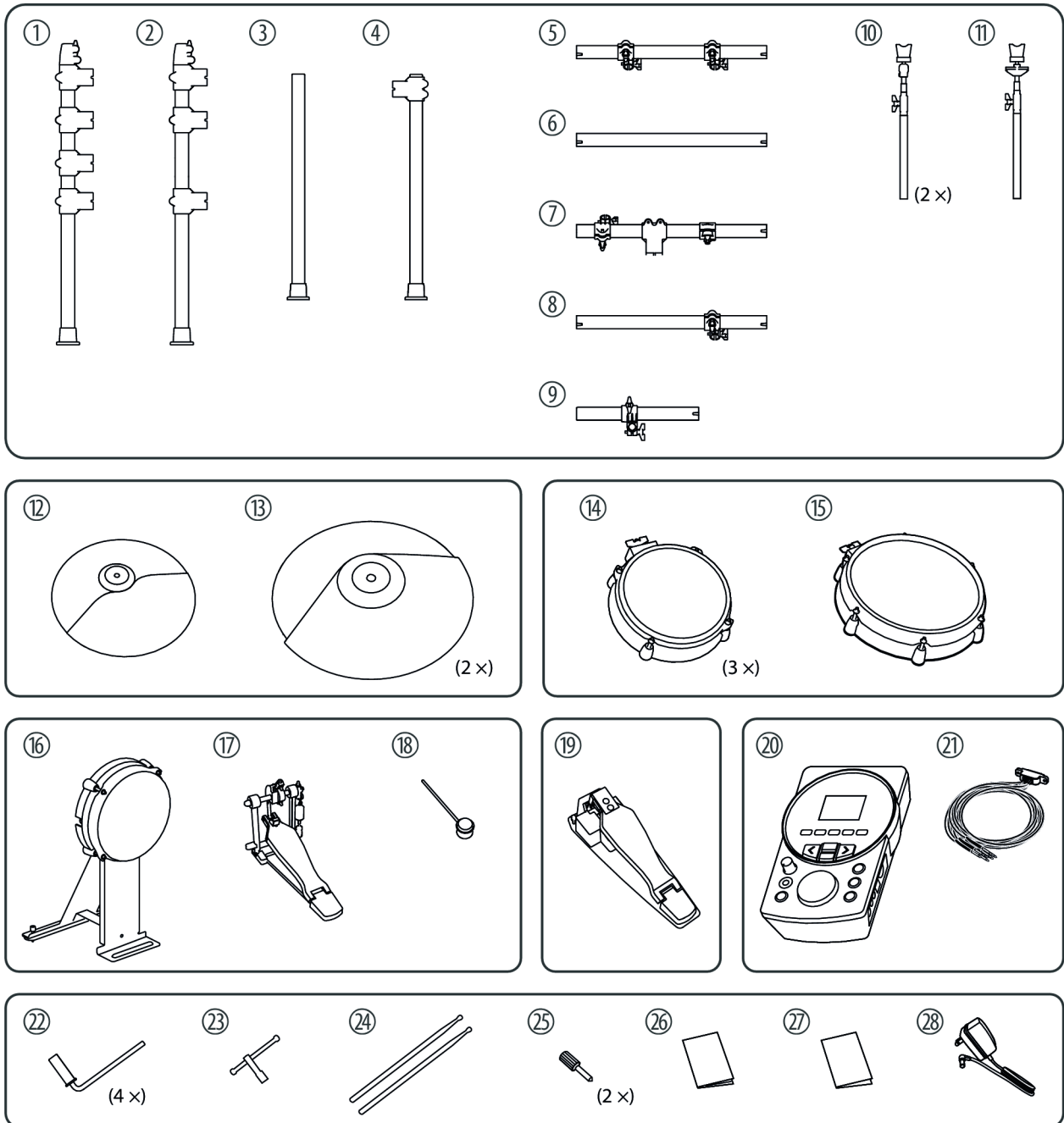
2 Alcance del suministro



Antes de que proceda a montar el set de batería electrónica, compruebe la integridad del suministro a partir de la siguiente lista y la ilustración.

Pos.	Cantidad	
1	1	Tubo de soporte lateral a la izquierda
2	1	Tubo de soporte lateral a la derecha
3	1	Tubo de soporte para brazo a la izquierda
4	1	Tubo de soporte para brazo a la derecha
5	1	Tubo de unión horizontal arriba
6	1	Tubo de unión horizontal abajo
7	1	Brazo izquierdo
8	1	Brazo derecho
9	1	Brazo de la caja
10	2	Porta-platos (crash y ride)
11	1	Soporte para el hi-hat
12	1	Pad de hi-hat (10 pulgadas)
13	2	Crash (12 pulgadas, con función de parada), ride (12 pulgadas, con función de parada)
14	3	Tom-Pad 1 (8 pulgadas, mesh head), Tom-Pad 2 (8 pulgadas, mesh head), Tom-Pad 3 (8 pulgadas, mesh head)
15	1	Snare Pad (10 pulgadas, dual zone, mesh head)
16	1	Pad de bass drum (8 pulgadas)
17	1	Pedal de bombo para el pad de bass drum
18	1	Baquetón para el pedal de bombo
19	1	Pedal de hi-hat
20	1	Módulo de batería electrónica Millenium MPS-450
21	1	Cable múltiple para conectar los pads, platillos, pedal de bombo y pedal del hi-hat al módulo de batería electrónica
22	4	Ángulos de fijación para pads
23	1	Llave de afinación
24	1	Juego de baquetas

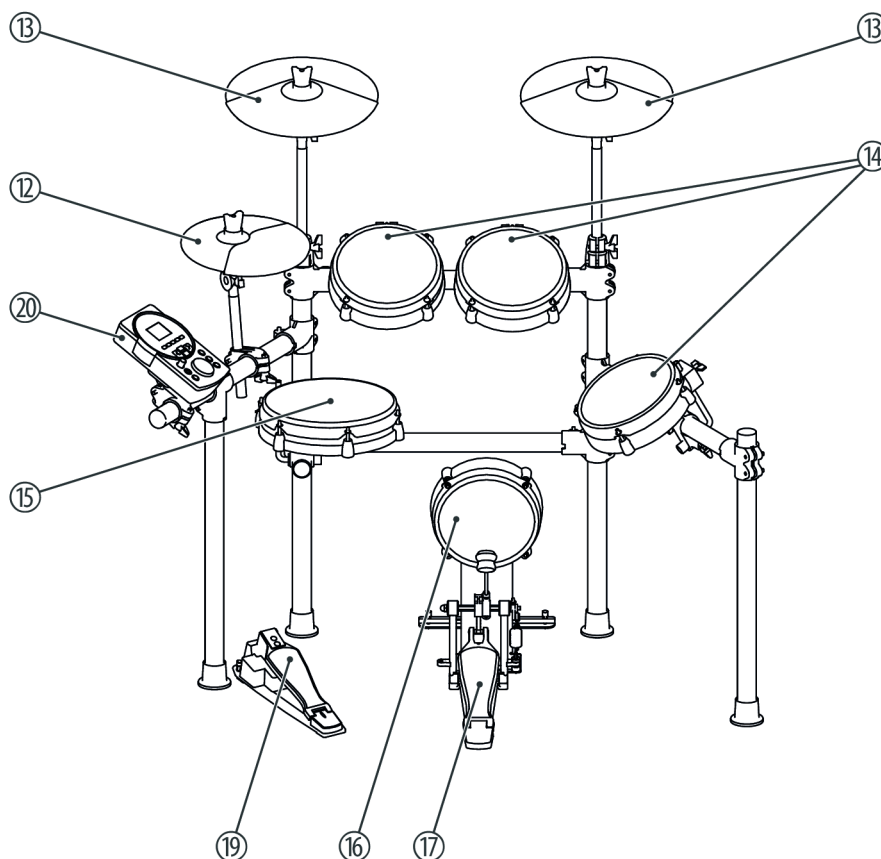
Pos.	Cantidad	
25	2	Tornillo manual
26	1	Manual de instrucciones del módulo de batería electrónica
27	1	Manual de instalación del set de batería electrónica
28	1	Fuente de alimentación



3 Montaje

Sinopsis

Para simplificar el montaje de los distintos tubos del rack, es aconsejable aflojar primero los tornillos de las abrazaderas con una herramienta adecuada. Monte los distintos componentes en el orden indicado. Las posiciones finales de los componentes se detallan en la siguiente ilustración.



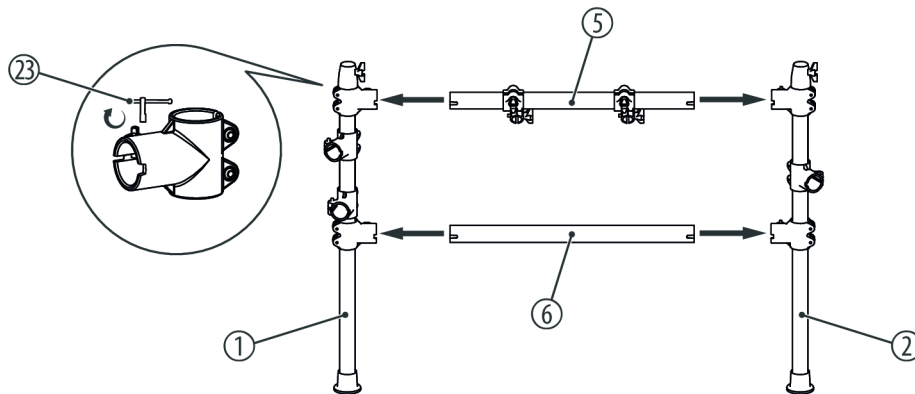
12	Pad de hi-hat (10 pulgadas)
13	Crash (12 pulgadas), ride (12 pulgadas)
14	Tom-Pad 1 (8 pulgadas), Tom-Pad 2 (8 pulgadas), Tom-Pad 3 (8 pulgadas)
15	Snare Pad (10 pulgadas)
16	Pad de bass drum (8 pulgadas)
17	Pedal de bombo para el pad de bass drum
19	Pedal de hi-hat
20	Módulo de batería electrónica Millennium MPS-450

Montaje del rack

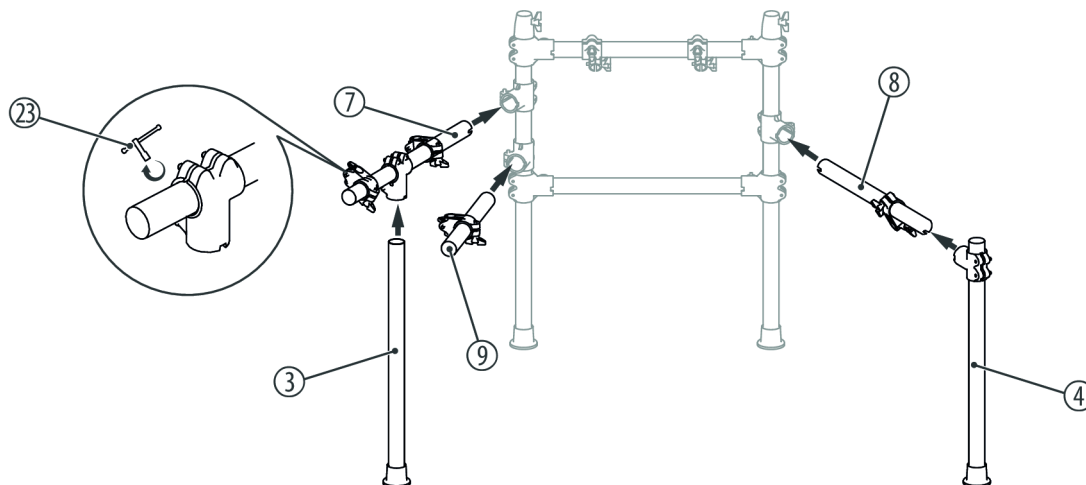
⚠ ¡ATENCIÓN!

Peligro de sufrir cortes en las manos y los dedos

Tenga en cuenta que los tubos metálicos del rack pueden presentar bordes afilados.

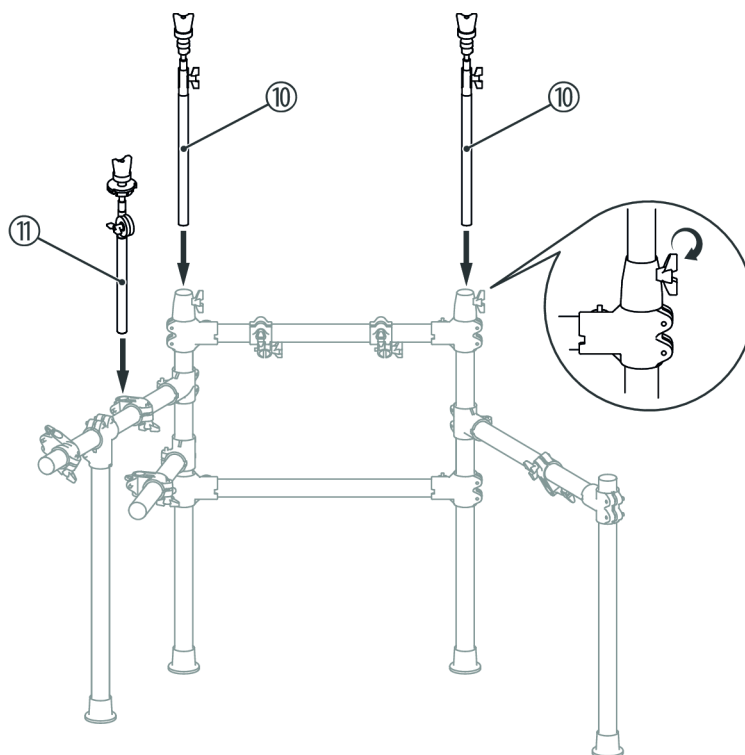


1. Fije los tubos de unión horizontales (5, 6) en los tubos de soporte laterales (1, 2).
2. A continuación, apriete los tornillos de fijación con la llave de afinación (23).



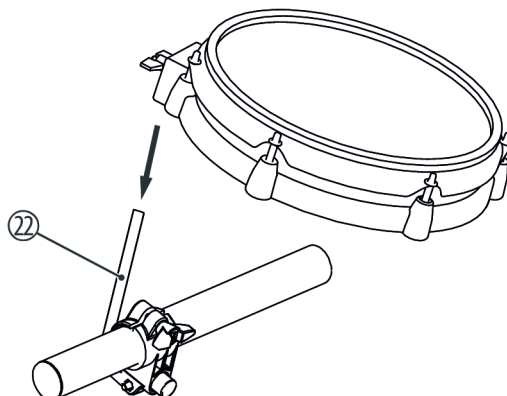
1. Monte los tres brazos laterales del rack (7, 8, 9) en las abrazaderas previstas.
2. Fije los tubos de soporte (3, 4) para los brazos en las abrazaderas previstas. Procure que los dos tubos laterales (3, 4) tengan contacto con el suelo.

3. A continuación, apriete los tornillos de fijación con la llave de afinación (23).



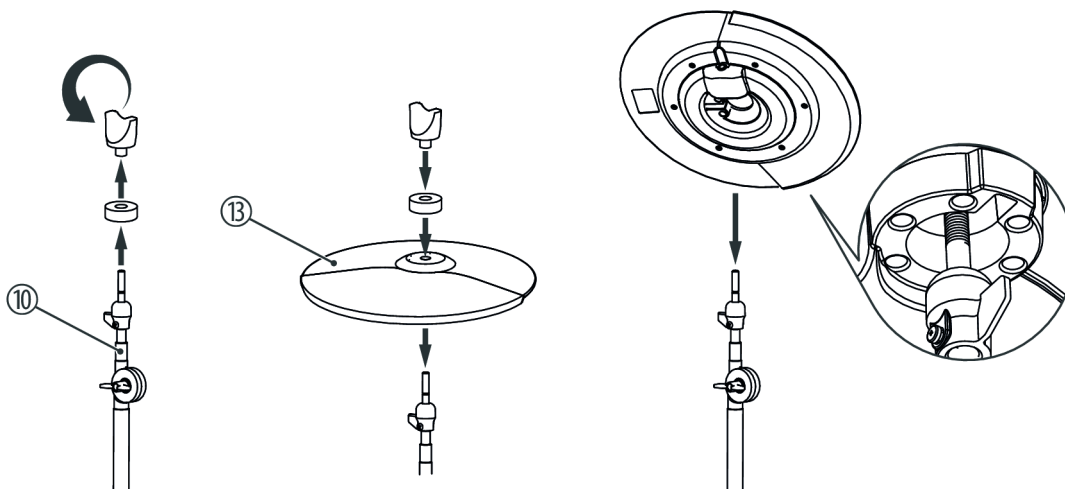
- 1.** Inserte los porta-platos (10, 11) para los platillos (crash, ride) y el hi-hat en las abrazaderas previstas del rack. Fije los porta-platos con ayuda de los tornillos de fijación en la altura deseada.
- 2.** Afloje los tornillos de fijación para posicionar los porta-platos y gírelos según sus preferencias personales. A continuación, vuelva a fijar los tornillos de fijación.

Montar los pads en el rack

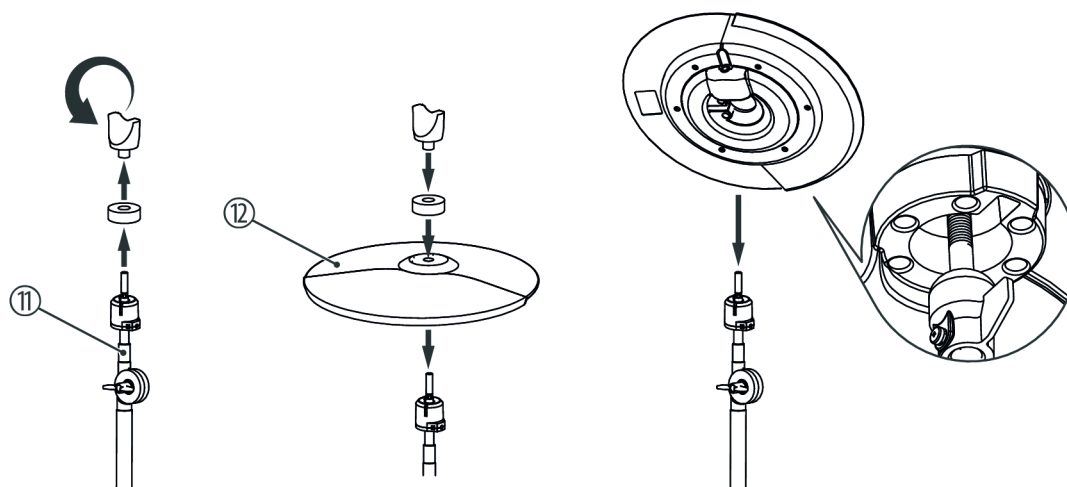


1. Inserte los extremos de plástico de los ángulos de fijación (22) por completo en los soportes previstos del rack. A continuación, fije a mano las tuercas de mariposa en los soportes.
2. Fije los pads (14, 15) en los ángulos de fijación (22) y apriete a mano las tuercas de mariposa de los pads.
3. A continuación, alinee los pads según sus preferencias y apriete uniformemente las tuercas de mariposa de los soportes y las tuercas de mariposa de los pads.

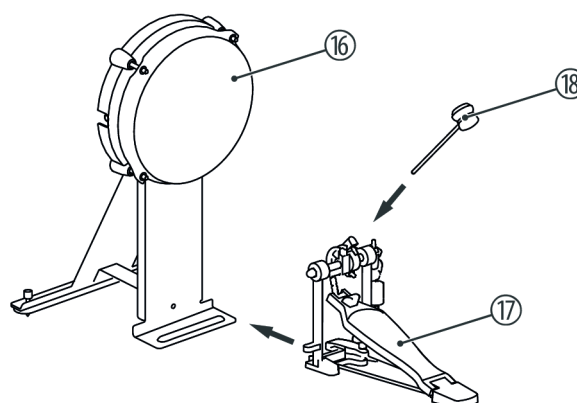
Montar los platos en el rack



1. Desmonte las tuercas de mariposa de los porta-platos (10) y los atenuadores de fieltro de los soportes.
2. Monte los platos (13) en los soportes, tal y como muestra la ilustración. Asegúrese de que el pad de crash (10 pulgadas) está colocado sobre el soporte izquierdo y el pad de ride (12 pulgadas) sobre el soporte de platillo derecho.
3. Monte los atenuadores de fieltro y los platillos (13) con las tuercas de mariposa sobre los soportes.

Fijar el hi-hat al rack

1. ➤ Desmonte las tuercas de mariposa del soporte del hi-hat (11) y los atenuadores de fieltro de los soportes.
2. ➤ Coloque el hi-hat (12) en el soporte, tal y como muestra la ilustración.
3. ➤ Coloque los atenuadores de fieltro y fije el hi-hat (12) sobre el soporte con la tuerca de mariposa correspondiente.

Montar el pedal de bombo

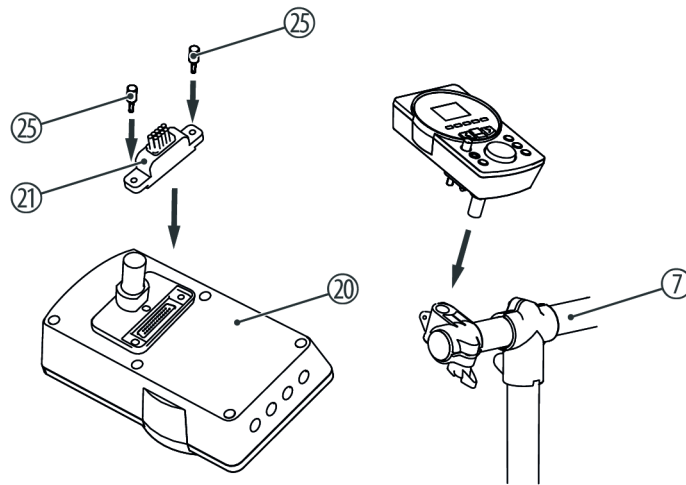
1. ➤ Encaje el perno del pedal de bombo (17) en la ranura prevista para ello del pad de bass drum (16).
2. ➤ Coloque el baquetón (18) en el orificio del cabezal móvil del pedal de bombo (16) y apriete el tornillo de fijación con la llave de afinación (23).

i Alinear el baquetón

Preste atención a la alineación correcta del baquetón. El baquetón solo debe tocar el pad de bass drum por el lado negro de plástico. Al utilizar el lado de fieltro se acelera notablemente la abrasión y se podría quebrar el tensor del mesh head.

El baquetón de bass drum se pueda girar 180 grados aflojando el tornillo de fijación.

Montar el módulo de batería en el rack



1. Inserte el conector sub-D del cable múltiple (21) en el terminal correspondiente que se encuentra en la parte inferior del módulo de batería.
2. Apriete el conector sub-D con los tornillos manuales (25).
3. Inserte el módulo de batería (20) por completo en el soporte libre del brazo izquierdo (7).
4. Alinee el módulo de batería según sus preferencias y fije la tuerca de mariposa del soporte.

Posicionar el bass drum y el pedal de hi-hat

1. Posicione el pedal de bombo con el pad de bass drum en una posición central bajo el rack. Posicione el pedal de bombo en una posición central ante el rack.
2. Posicione el pedal de hi-hat a la izquierda del pad de bass drum.

Ajuste y cableado

Ajuste el rack, los pads y los platillos según sus preferencias y necesidades. Por último, posicione el pedal de bombo con el pad de drum bass y el pedal de hit-hat delante del rack y conecte los cables entre todos los triggers y el módulo de batería eléctrica.

4 Protección del medio ambiente

Reciclaje de los materiales de embalaje



El embalaje no contiene ningún tipo de material que requiera un tratamiento especial.

Deseche todos los materiales de embalaje siguiendo las normas y reglamentaciones aplicables del país de que se trate.

No tire los materiales a la basura doméstica sino entréguelos en un centro de reciclaje autorizado. Respete los rótulos y avisos que se encuentran en el embalaje.

Reciclaje del producto



Este equipo está sujeto a la Directiva Europea sobre el tratamiento de residuos de aparatos eléctricos y electrónicos (RAEE) en su versión vigente. ¡No echar a la basura doméstica!

Entregue el producto y sus componentes en un centro de reciclaje autorizado. Respete todas las normas y reglamentaciones aplicables del país de que se trate. En caso de dudas, contacte con las autoridades responsables.

