

F.O.H.



AUFBAUANLEITUNG | MOUNTING INSTRUCTIONS

PACKLISTE FOH

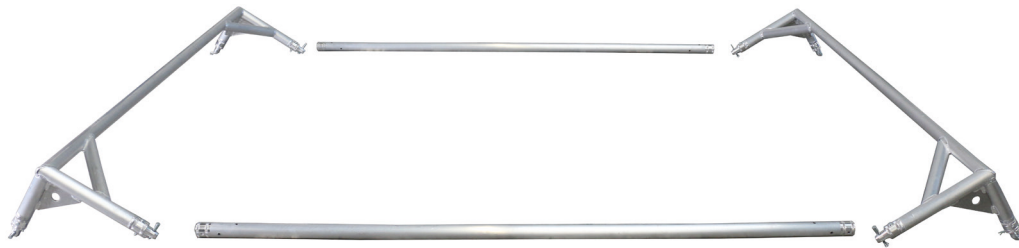
- 4 x Rundfuß für Podestecken
- 1 x Dachkreuz inkl. Coupler
- 2 x Querstrebe inkl. Ecken
- 2 x Querstrebe (Vorne/Hinten)
- 4 x Standfuß inkl. Coupler und Podestaufgabe

- 1 x Dachplane
- 1 x Frontplane (mit Fenster)
- 1 x Rückplane
- 2 x Seitenplane

- 2 x Kederschiene Seite 2,15m
- 4 x Kederschiene Vorne/Hinten 1,45m



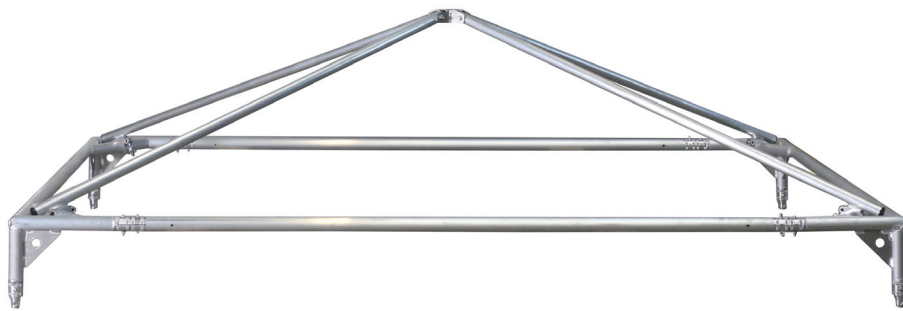
Bitte öffnen Sie das Case und entnehmen Sie das Inlay. Entnehmen Sie bitte nun die vier Alu Elemente und platzieren Sie diese bitte entsprechend der Abbildung (1) vor sich.



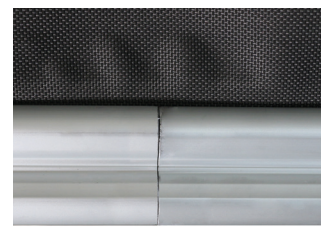
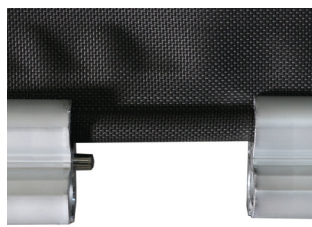
Jetzt auf jeder Seite jeweils den Konus in die 1-Punkt Traverse einfügen, mit dem Stift fixieren und dem R-Clip sichern.



Nun das Dachkreuz mittig über dem Gestell ausbreiten und an den Ecken mit den Couplern befestigen (siehe Abbildung 3).



Sobald alle Coupler fest gezogen wurden wird die Dachplane über die Konstruktion gelegt. Danach die Kaderschienen wie in der Abbildung von der Seite einschieben. Hier darauf achten das die Schienen mit der Lippe auf der Vorder- und Rückseite einzubauen sind.



Die Schienen mit den Couplern an der 1-Punkt Traverse fixieren.



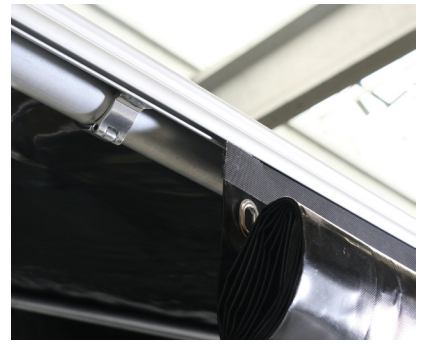
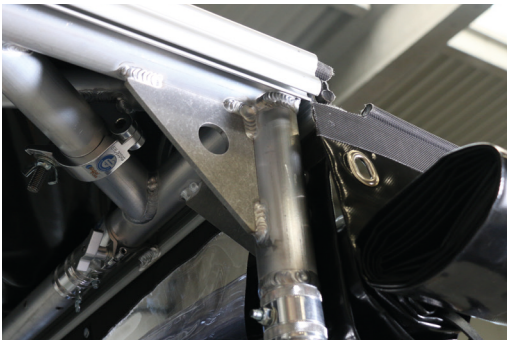
Nun das Dach anheben und mit den Füßen aufstellen. Die Coupler haben sich dabei an der unteren Seite zu befinden. Auch hier die Konuse in die Öffnungen einführen und mit Stiften sowie dem R-Clips sichern.



Anschließend werden die Podeste in das FOH Haus gestellt und miteinander verbunden. Jetzt die zwei Coupler an den jeweiligen Podestfüßen fixieren und fest ziehen. Die runden Steckfüße (im Lieferumfang enthalten) werden dabei an den vier äußeren Ecken der 3x2m Fläche angebracht.



Abschließend können die Seitenplanen des FOH Hauses bei Bedarf eingesetzt werden. Dazu einfach die Planen in die zuvor angebrachten Schienen einschieben.





GLOBAL TRUSS GMBH

STAGE CAMPUS
Im Stöckmädle 27
76307 Karlsbad
Germany

+49 7248 94790 60
info@globaltruss.de
www.globaltruss.de