



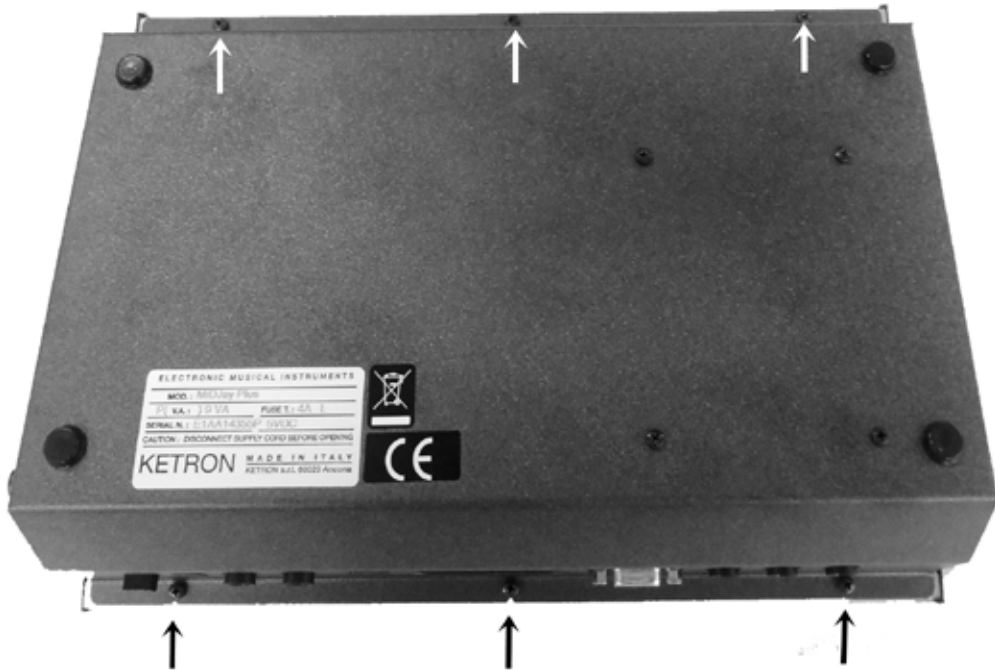
Midjay Series

ISTRUZIONI PER IL MONTAGGIO DEL KIT SSD

INSTRUCTIONS TO INSTALL THE KIT SSD

KETRON





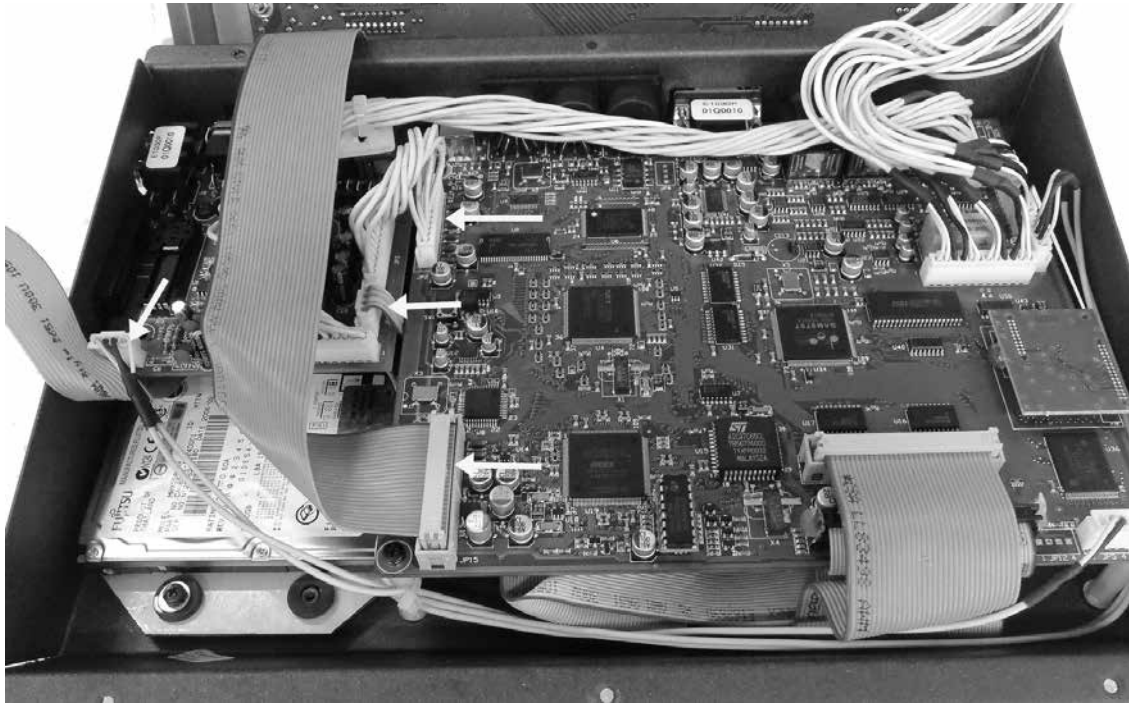
1. Svitare le 6 viti poste sul fondo.

1. Remove all (6) screws placed on bottom.



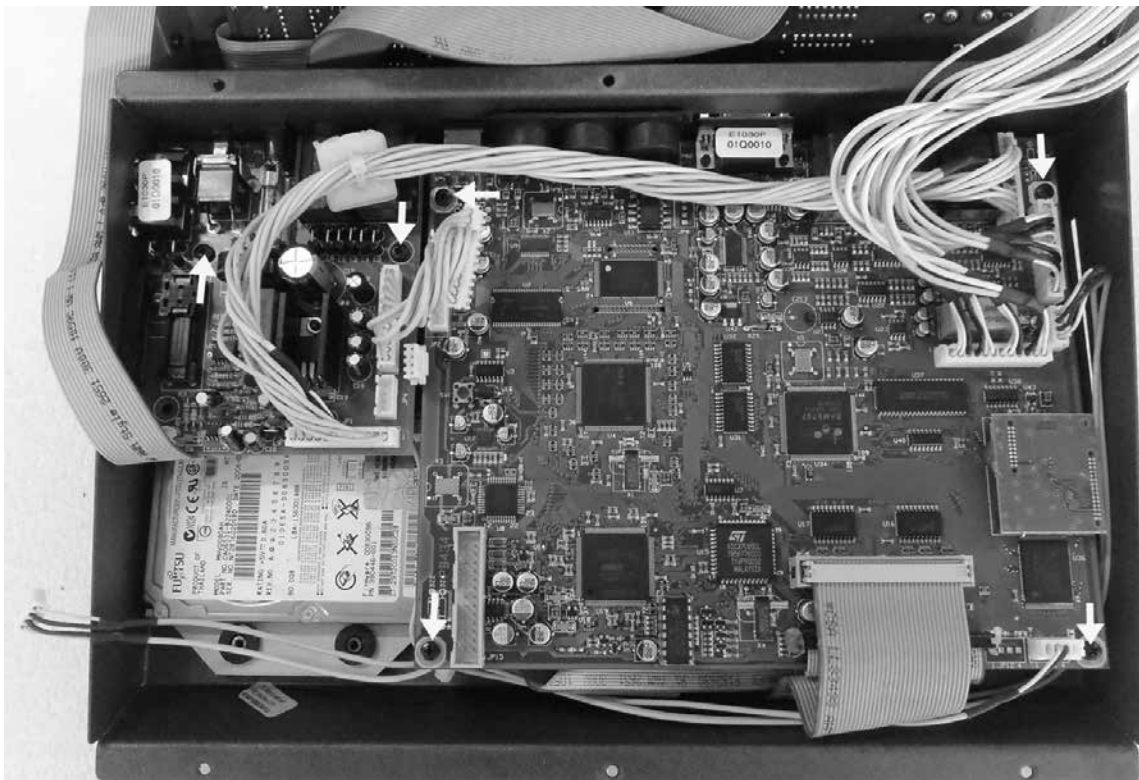
2. Rimuovere il cursore e il coperchio indicati dalle frecce.

2. Remove the cursor and the cover indicated by the arrows.



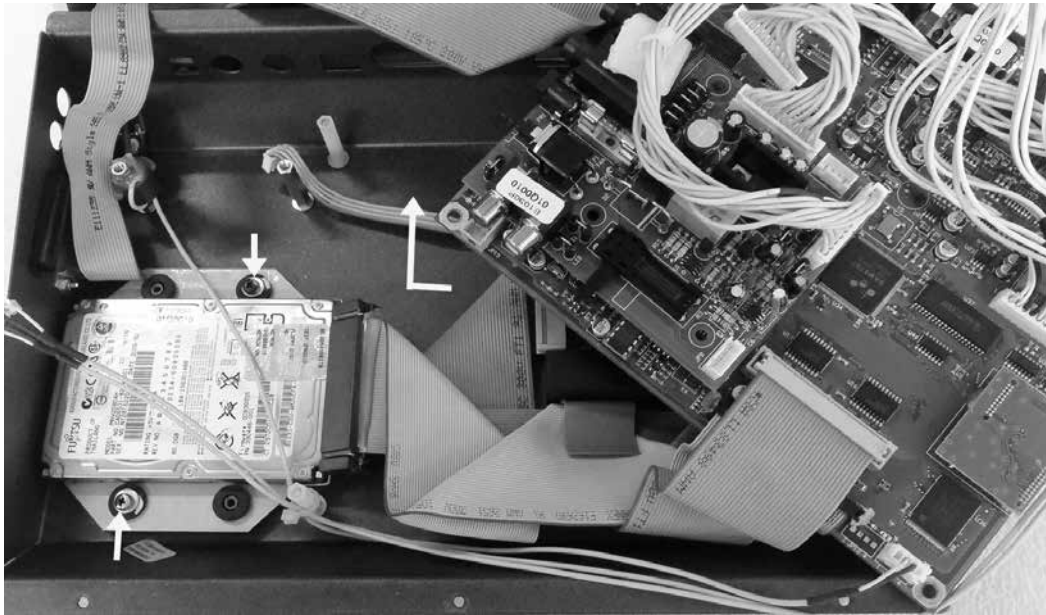
3. Scollegare i 4 connettori indicati dalle frecce.

3. Eject the 4 connectors indicated by the arrows from the PCB.



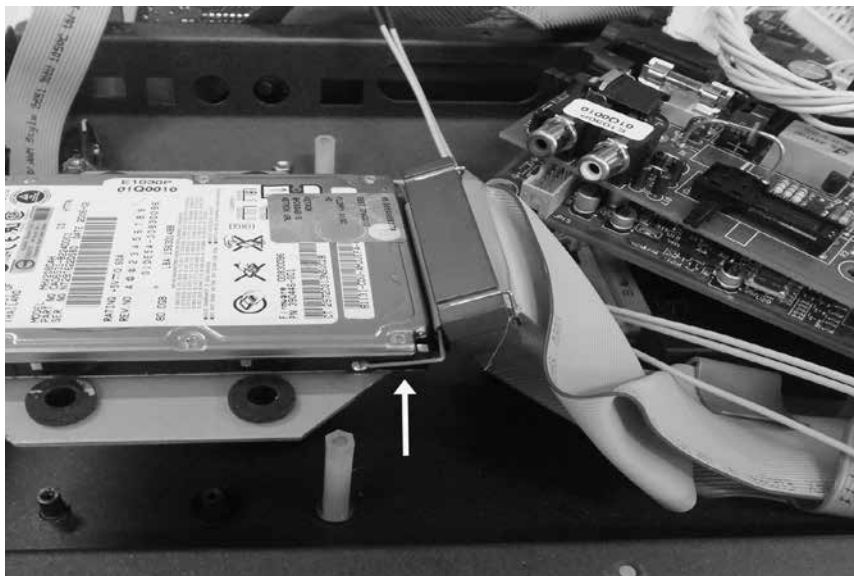
4. Svitare le 4 viti di fissaggio della CPU e le 2 viti di fissaggio dell'alimentatore.

4. Remove all (6) screws from CPU board and all (2) screws from power supply board.



5. Spostare le 2 schede come indicato.
6. Svitare le due viti di fissaggio dell'hard disk.

5. Move the 2 boards as indicated.
6. Remove both screws and washers securing the hard disk.



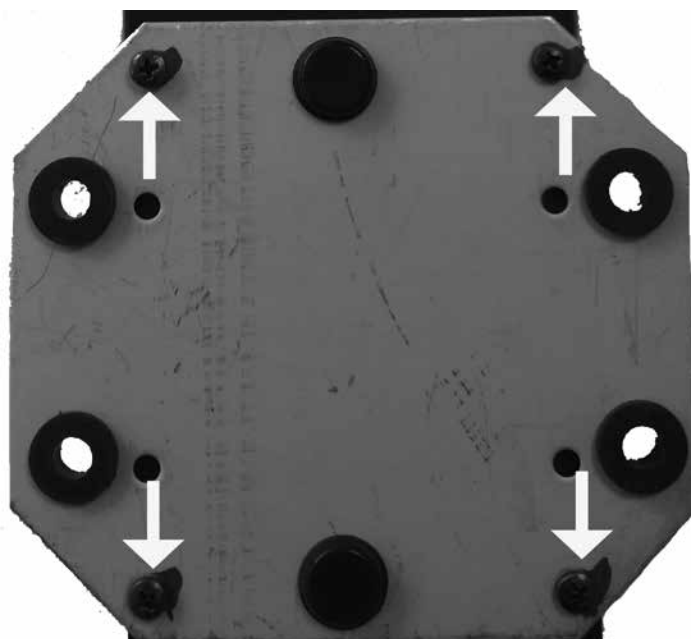
7. Sollevare l'hard disk, sfilarlo dalla sede e scollegare il connettore allargando contemporaneamente le due alette dello stesso connettore.
8. Rovesciare l'hard disk e svitare le quattro viti che fissano il supporto all'hard disk facendo attenzione a non perdere le quattro rondelle che si trovano tra il supporto e l'hard disk.

7. Lift the hard drive, remove it from the instrument and eject the connector from the PCB by widening the two securing tabs.
8. Turn over the hard drive assembly and remove the four screws that secure the hard disk. Taking care not to lose the four fibre washers that are located between the metal plate and the hard disk.



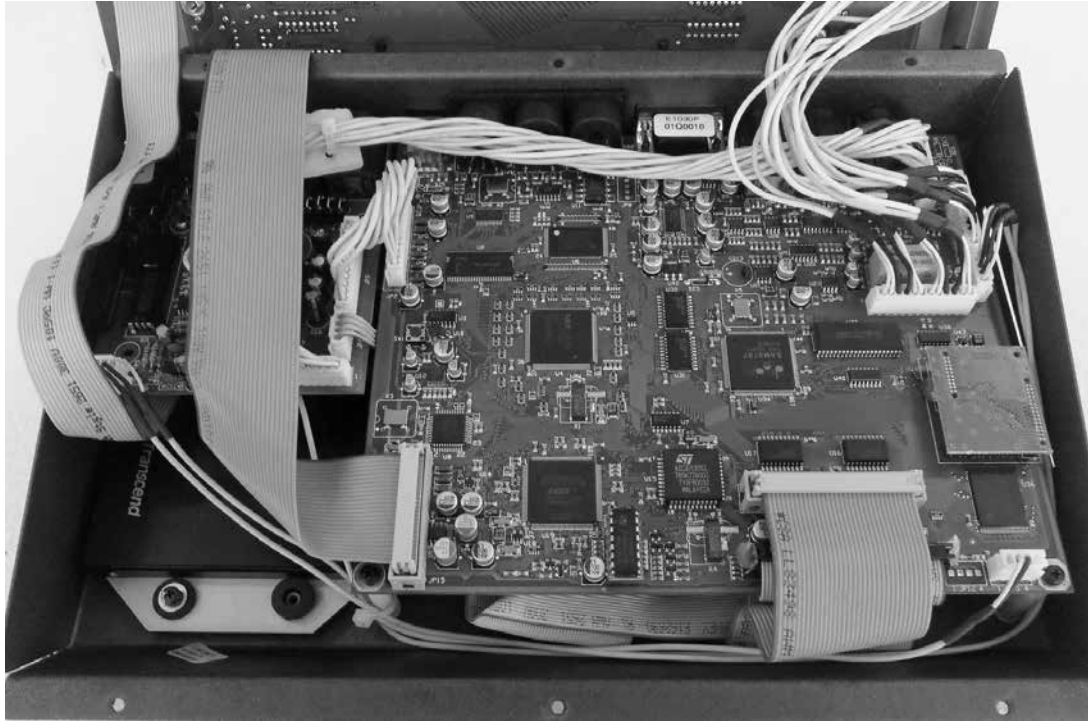
9. Posizionare le quattro rondelle sulla SSD nuova come da figura.

9. Put the four washers on the new SSD as shown.



10. Posizionare e avvitare il supporto sulla SSD nuova facendo attenzione a non spostare le rondelle posizionate precedentemente.

10. Place and screw the support of new SSD, taking care not move the washers positioned previously.



11. Infilare la SSD completa di supporto nella sede e avvitare le due viti precedentemente tolte. Per ultimo collegare il connettore posizionandolo in modo preciso e spingendolo verso il basso. Posizionare le due schede (CPU e alimentatore) spostate in precedenza e fissarle con le apposite viti tolte.

11. Insert the complete SSD assembly into the instrument and attach with two screws and washers previously removed. Finally, install the connector into the PCB by carefully pushing it down into the PCB socket. Place the two boards (CPU and power supply) moved previously and fix them with the screws removed.

12. Chiudere lo strumento con cura e facendo attenzione. Utilizzare le viti tolte in precedenza.

12. Carefully refit the top panel taking care not to trap cables. Reassemble using the previously removed screws.

KETRON s.r.l.
Via Giuseppe Taliercio, 7
60131 Ancona (Italy)
Tel. +39 071 285771
Fax +39 071 2857748
Web www.ketron.it
Email ketron@ketron.it