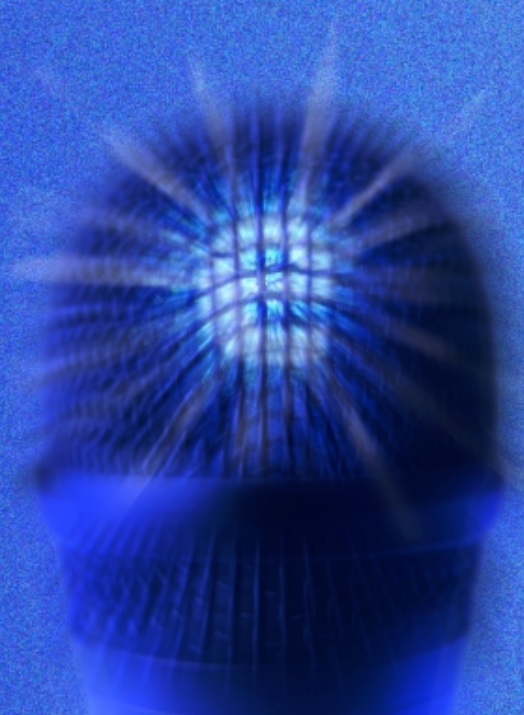


User manual	2 – 5
Gebrauchsanleitung	6 – 9
Istruzioni per l'uso	10 – 13
Manuel d'utilisation	14 – 17
Manual del usuario	18 – 21
Gebruiksaanwijzing	22 – 25

e865



Die Mikrofon- (R)EVOLUTION

Sie haben sich für ein Evolution-Mikrofon von Sennheiser entschieden. Wir danken Ihnen für Ihr Vertrauen und sind sicher, daß Ihnen dieses zuverlässige Qualitätsmikrofon lange Zeit viel Freude bereiten wird.

Für dieses Mikrofon wurden nur hochwertige Materialien und Bauteile verwendet und nach den anspruchsvollen Qualitätsmaßstäben verarbeitet, die seit mehr als 50 Jahren das Markenzeichen von Sennheiser-Produkten ausmacht. Sennheiser, das sind weltweit Referenzgeräten für Rundfunk, Studio und Bühne.

Zur Evolution-Mikrofonfamilie gehören insgesamt 12 Gesangs- und Instrumentenmikrofone (siehe nebenstehende Abbildung), die jede erdenkliche Abnahmesituation abdecken und speziell auf die Anforderungen von Musikern und Tontechnikern zugeschnitten wurden.



Eine Mikrofonfamilie, die neue Maßstäbe setzt:

- ⓔ Schalldrücke von über 150 dB bei allen Modellen
- ⓔ Außergewöhnlich hohe Rückkopplungssicherheit
- ⓔ Maximale Körperschalldämpfung durch federnde Kapsellagerung
- ⓔ Robust und tourtauglich
- ⓔ Made in Germany

...and they sound great !

Evolution
The Microphone Series

e 865

Das Flaggschiff der Evolution-Familie: Ein professionelles Bühnenmikrofon, das neue Maßstäbe für Qualität und Leistung für professionelle Kondensator-Mikrofone setzt.

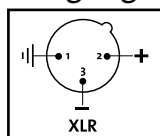
Das e 865 vereint prägnanten Klang mit äußerst robuster Bauweise. Mit weitem Dynamikumfang und weichem Frequenzgang sorgt das e 865 für ausgezeichnete Signalqualität mit deutlicher Präsenz und hoher Verzerrungsfreiheit. Ein weiter Höhenbereich und die Supernierencharakteristik gewährleisten höchste Signalstärken ohne Rückkopplung.

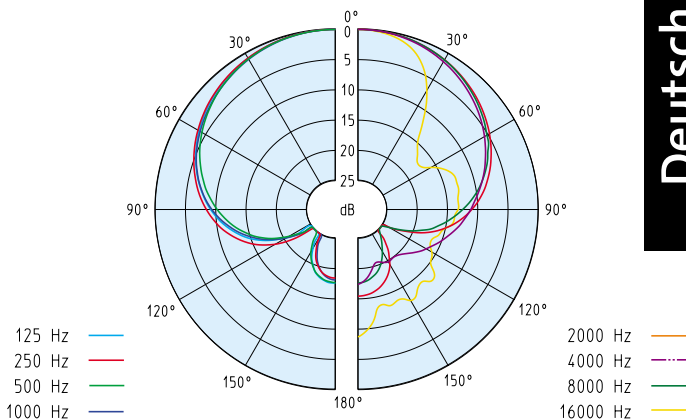
Durch das robuste Metallgehäuse und die federnde Lagerung der hochwertigen permanent polarisierten Kondensatorkapsel wird die Mikrophonkapsel selbst bei harten Einsätzen optimal geschützt. Das e 865: souverän und in jeder Beziehung professionell.

Mit unkomplizierter Phantomspeisung optimal zum Anschluss/Betrieb an professionellen Anlagen.

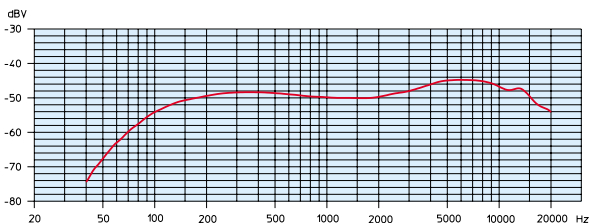


Anschlußbelegung





Polardiagramm



Frequenzgang

Übertragungsbereich	40 Hz ... 20 kHz
Wandlerprinzip	permanent polarisiertes Kondensatormikrofon
Richtcharakteristik	Superniere
Rückwärtsdämpfung bei 1kHz und 120°	> 25 dB
Freifeldleerlauf-Übertragungsfaktor (1kHz)	3mV/Pa ≙ -50 dB (odB=1V/Pa) für EU-Ausführung 3mV/Pa ≙ -70 dB (odB=1V/mbar) für USA-Ausführung
Nennimpedanz bei 1kHz	200 Ω symetrisch, 100 Ω asymetrisch
Min. Abschlußimpedanz	1 kΩ
Speisung	Phantomspeisung nach DIN 45596; 12 bis 48 V
Gewicht	311 g
Abmessungen	∅ 47,1 = 193 mm

Das Mikrofon wird komplett mit Tasche und Mikrofonklemme geliefert.



Product Registration Card

Ensure your:

- ✓ Warranty Confirmation
- ✓ Owner Verification
- ✓ Model Registration



Protect Your Investment

Congratulations on your Sennheiser Audio equipment purchase. Your Sennheiser equipment is sure to provide years of listening enjoyment. To receive all the privileges your purchase entitles you to, please complete and mail your Product Registration Card today.

Please retain this portion for your records.

Model Number: _____ Serial Number: _____

Return the attached card within 10 days to ensure:

- ✓ **Warranty Confirmation** Ensure your right to protection under the terms and conditions of our limited warranty.
- ✓ **Owner Verification** Can serve as verification of ownership in the event of loss or theft.
- ✓ **Model Registration** Ensure receipt of information and benefits due to owners of your model.

To register your product on-line or for up-to-date information on Sennheiser products visit our Web Site at www.sennheiserusa.com

Your name will not be provided to other companies for mailing purposes.

DETACH AND MAIL THIS PORTION TODAY



Product Registration Card

Date of Purchase: _____ Model Number: _____ Serial Number: _____
First Name: _____ Middle Initial: _____ Last Name: _____
Street Address: _____
City: _____ State: _____ Zip Code: _____
Telephone: _____ Fax: _____ E-Mail: _____

Purchase Details:
Purchased at: _____
Street Address: _____
City: _____ State: _____ Zip Code: _____
Telephone: _____ Fax: _____ E-Mail: _____

Not applicable in Hongkong, Japan, taiwan



First
Class
Postage
Required

Sennheiser Electronic Corp.
One Enterprise Drive
P.O. Box 987
Old Lyme, CT 06371



SENNHEISER

Sennheiser electronic · D-30892 Wedemark · Germany
Tel +49-5130-600-0 · Fax +49-5130-600-300 · Web site: www.sennheiser.com