

Grover Humidifier /zvlhčovač/ - návod k obsluze

Děkujeme, že jste se rozhodli pro zvlhčovač od firmy Grover. Používání zvlhčovače Grover Humidifier je jednoduché, přesto Vás prosíme abyste si před jeho použitím v klidu prostudovali tento návod a následně dodrželi všechny pokyny a upozornění pro údržbu i ochranu Vašeho cenného nástroje.

K čemu slouží Grover Humidifier-System?

U dřevěných hudebních nástrojů může v místnostech se sníženou vlhkostí nebo s příliš vysokou teplotou vzduchu docházet k deformacím dřeva, které způsobují nejenom problémy s laděním, ale v horším případě třeba závažné poškození nástroje. Zvlhčovací systém Grover, který obsahuje také vlhkoměr, svojí promyšlenou konstrukcí pomáhá těmto problémům předejít. Při správném použití lze díky němu předejít mnoha problémům z přesušení, jako jsou rozladování, změna poloh, vibrační pazvuky, vystupující konce pražců, praskliny, deformace desky, atakadé.

Jak funguje Grover Humidifier-System?

Každá sada obsahuje kartičku, která je funkčním a dostatečně přesným vlhkoměrem. Vlhkost je měřena jednak naruho podle následujícího ukazatele: dry (suchý), normal, humid (vlhký) a damp (velmi vlhký), a také jmenějí po desítkách procent vlhkosti.

Návod pro manipulaci - Grover Humidifier – akustická kytara

- Umistěte kartičku vlhkoměru do místnosti, kde se nachází Váš nástroj. Pokud je zde vlhkost nižší než 50%, použijte Grover Humidifier.
- Ponořte Grover Humidifier na ca. 20 – 25 vteřin do vody, vyjměte ho a jemným stlačáním z něho vyždímejte přebytečnou vodu.
- Povrch zvlhčovače otřete hadříkem.
- Součástí kytarového zvlhčovače je černý kryt ozvučného otvoru. Na tomto krytu se nachází provázek se smyčkou. Protaženě tento provázek pochro movaným klipem, který je na zvlhčovači.
- Prostrčte zvlhčovač ozvučným otvorem dovnitř nástroje.
- Vsuňte kryt ozvučného otvoru pod strunu a otvor tím uzavřete. (Utěsnění by mělo být co nejlepší).
- Přibližně jednou denně se přesvědčte, že zvlhčovač obsahuje vodu, pokud ne, postupujte podle návodu, viz výše.
- Přibližně jednou denně kontrolujte stav vlhkosti vzduchu indikovaný na kartě vlhkoměru.

Podle momentální vlhkosti se mění barva indikačních políček na kartičce od žlutorůžové (suchý) po modrou (vlhký). Aktuální vlhkost vzduchu je na hranici mezi ružovým a modrým políčkem. Příklad: Pokud je například pole mezi 30 a 40 ružové a pole mezi 40 a 50 modře je aktuální vlhkost 40% (viz. zobrazení)

Pokud se nástroj nachází v prostředí se suchým vzduchem, vloží se Grover zvlhčovač do ozvučného otvoru nástroje a optimalizuje tak klimatické podmínky, přitom je třeba postupovat podle níže uvedených instrukcí.

Zvlhčovač je vyroben z měkkého latexu, což je materiál, který velmi dobře snáší všechny typy nástrojových povrchů. Ve zvlhčovači jsou otvory, kterými lze vidět bílý vláknitý materiál uvnitř. Pokud se tento materiál navlhlí, vypouští se vlhkost těmito otvory jen velmi pomalu, což zajišťuje stabilní vlhkost. To je ten důvod, proč se Grover Humidifier vkládá ozvučným otvorem do nástroje. Zvlhčovači jsou čtyři typy, jeden z nich máte nyní i Vy.

Návod pro manipulaci - Grover Humidifier – kontrabas / cello / housle

- Umistěte kartičku vlhkoměru do místnosti, kde se nachází Váš nástroj. Pokud je zde vlhkost nižší než 50%, použijte Grover Humidifier.
- Ponořte Grover Humidifier na ca. 20 – 25 vteřin do vody, vyjměte ho a jemným stlačáním z něho vyždímejte přebytečnou vodu.
- Povrch zvlhčovače otřete hadříkem.
- Prostrčte zvlhčovač do F-otvoru kontrabasu / cello / houslí, aby byly všechny zvlhčovací otvory uvnitř nástroje.
- Přibližně jednou denně se přesvědčte, že zvlhčovač obsahuje vodu, pokud ne, postupujte podle návodu, viz výše.
- Přibližně jednou denně kontrolujte stav vlhkosti vzduchu indikovaný na kartě vlhkoměru.

Důležité upozornění

Dodržujte prosím přesně návod pro použití zvlhčovače Grover Humidifier. Firma Warwick nepřejímá žádnou zodpovědnost za škody způsobené nesprávnou manipulací např.: praskliny vzniklé přesušením, deformace dřeva, vodu v nástroji, atd. Případné dotazy nebo reklamace vyřizuje přímo prodejce, u kterého jste Grover Humidifiers zakoupili.



Grover Humidifier - Bedienungsanleitung

Vielen Dank, dass sie sich für den Grover Humidifier entschieden haben. Der Grover Humidifier ist sehr einfach und sicher zu handhaben, bitte lesen sie trotzdem vor der ersten Anwendung diese Anleitung in Ruhe durch, und befolgen sie zum Schutz ihres wertvollen Instruments unbedingt alle Hinweise.

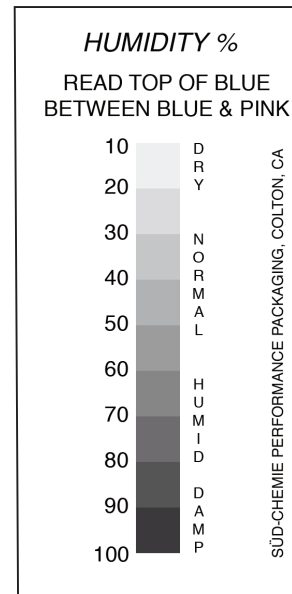
Wogegen hilft das Grover Humidifier-System?

Bei akustischen Instrumenten wie Gitarre, Bass, Violine und Cello kann es bei zu trockener Umgebungsluft – z. B. in beheizten Räumen – nicht nur zu Stimmproblemen, sondern auch zu Rissen im Korpusholz kommen, welche im schlimmsten Fall das Instrument zerstören können. Der Grover Humidifier stellt ihnen ein ausgeklügeltes Befeuchtungssystem inklusive Luftfeuchtigkeitsanzeige zur Verfügung. Damit verhindern sie bei richtiger Anwendung wirkungsvoll unter anderem Stimmprobleme, veränderte Saitenlage, Saitenschnarren, bei Gitarren plötzlich aus dem Griffbrett ragenden Bund-Enden, Risse im Holz. Einsinken der Decke, sowie weitere Beschädigungen am Instrument, welche durch zu trockene Umgebungsluft entstehen können.

Wie funktioniert das Grover Humidifier-System?

Das jedem Set beiliegende Kärtchen ist eine hochwertige und genaue Luftfeuchtigkeitsanzeige, die Anzeige erfolgt zunächst grob eingeteilt in dry (trocken), normal, humid (feucht) und damp (sehr feucht), und zusätzlich präzional in Zehnerschritten. Je nach momentaner Luftfeuchtigkeit verändert sich die Farbe der Indikatorenfelder auf dem Kärtchen, von gelbrosa (trocken) bis hin zu blau (feucht). Die momentane Luftfeuchtigkeit liegt auf der Grenze zwischen den rosa und den blauen Feldern. Beispiel: Ist das Feld zwischen 30 und 40 rosa und das Feld zwischen 40 und 50 blau, so trägt die aktuelle Luftfeuchtigkeit 40% (siehe Abbildung).

Bei zu trockener Umgebungsluft wird der nach der gleich folgenden Anleitung befeuchtete Grover Humidifier durch das/ein Schalloch in das Instrument gehängt, und sorgt nun dort für das optimale Klima. Der Humidifier selbst besteht aus weichem Latex. Dieses Material verträgt sich mit allen Instrumenten-Finishes sehr gut. Die vielen seitlichen Löcher des Humidifiers geben den Blick auf eine Art dicken weißen Faden frei. Einmal befeuchtet, kann diese Feuchtigkeit nun durch diese Löcher ganz langsam verdunsten, und so für die passende Luftfeuchtigkeit sorgen. Dazu wird der Grover Humidifier durchs Schalloch des Instruments ins Innere gebracht. Einen der vier unterschiedlichen Grover Humidifier besitzen sie nun.



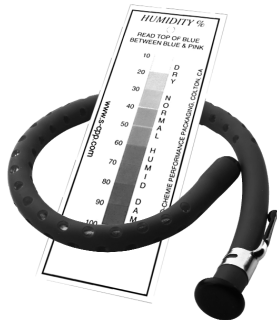
Anleitung Grover Humidifier für akustische Gitarre

- Hängen sie das Kärtchen mit der Luftfeuchtigkeitsanzeige in dem Raum auf, in dem ihr Instrument gelagert wird. Wenn eine Luftfeuchtigkeit von unter 50% angezeigt werden sollte benutzen sie bitte den Grover Humidifier.
- Tauchen sie den Grover Humidifier für ca. 20 – 25 Sekunden ins Wasser. Nehmen sie den Humidifier nun wieder aus dem Wasser, und drücken ihn vorsichtig zusammen, um überschüssiges Wasser daraus zu entfernen.
- Trocknen sie die Außenseite und die Enden des Humidifiers mit einem Tuch.
- An der zum Lieferumfang gehörenden schwarzen Schallochabdeckung befindet sich ein Faden mit einer Schlaufe. Ziehen sie diese Schlaufe durch den verchromten Clip des Humidifiers.
- Schieben sie den Humidifier durch das Schalloch der Gitarre, und platzieren sie ihn um unteren Korpusbereich.
- Schieben sie die Schallochabdeckung vorsichtig unter den Saiten durch, und verschließen damit das Schalloch. (Die Schallochabdeckung kann im Bedarfsfall je nach Instrument und Griffbrett-Ende passend zugeschnitten werden.)
- Überprüfen sie täglich den Humidifier, ob er noch genügend Wasser enthält, und befüllen sie ihn gegebenenfalls wie weiter oben beschrieben.
- Überprüfen sie täglich die Luftfeuchtigkeit anhand des Kärtchens wie weiter oben beschrieben.



Anleitung Grover Humidifier für Kontrabass / für Cello / für Violine

- Hängen sie das Kärtchen mit der Luftfeuchtigkeitsanzeige in dem Raum auf, in dem ihr Instrument gelagert wird. Wenn eine Luftfeuchtigkeit von unter 50% angezeigt werden sollte benutzen sie bitte den Grover Humidifier.
- Tauchen sie den Grover Humidifier für ca. 15 – 20 Sekunden ins Wasser. Nehmen sie den Humidifier nun wieder aus dem Wasser, und drücken ihn vorsichtig zusammen, um überschüssiges Wasser daraus zu entfernen.
- Trocknen sie die Außenseite und die Enden des Humidifiers mit einem Tuch.
- Schieben sie den Humidifier durch ein F-Loch in den Kontrabass / in das Cello / in die Violine, bis sich alle Feuchtigkeit-spendenden Löcher des Humidifiers im Inneren des Instrumentes befinden.
- Überprüfen sie täglich den Humidifier, ob er noch genügend Wasser enthält, und befüllen sie ihn gegebenenfalls wie weiter oben beschrieben.
- Überprüfen sie täglich die Luftfeuchtigkeit anhand des Kärtchens wie weiter oben beschrieben.



Wichtiger Hinweis!

Bitte verwenden sie den Grover Humidifier ausschließlich gemäß der Bedienungsanleitung! Die Firma Warwick übernimmt bei falscher Anwendung grundsätzlich keine Haftung bei möglichen Schäden wie beispielsweise gerissener Decke, aufquellendem Holz, Wasser im Instrument usw. Bei Fragen oder Unklarheiten wenden sie sich bitte vor der Benutzung des Grover Humidifiers an ihren Fachhändler.

Grover Humidifier – Instrukcja obsługi

Dziękujemy za zakup Grover Humidifier. Pomimo tego, że Grover Humidifier to proste i bezpieczne w użyciu urządzenie, polecamy zapoznać się z instrukcją obsługi przed pierwszym użyciem, co pozwoli na jeszcze lepszą ochronę Twojego cennego instrumentu.

Jakie są zalety systemu Grover Humidifier?

Sucho powietrze – na przykład w zamkniętych, ogrzewanych pomieszczeniach – może sprawić problemy nie tylko ze strojeniem instrumentu lecz również powodować pęknięcia na drewnie instrumentu – może w najgorszym przypadku zniszczyć Twój instrument. System Grover Humidifier zapewni zaawansowaną ochronę Twojego instrumentu. W skład zestawu wchodzi również wskaźnik wilgotności powietrza. Konic problemów ze strojeniem instrumentu, zmieniająca się akcja strun, brzęczącymi strunami, końcówkami progów wystających z krawędzi podstrunicy, pękającym drewnem – wszystko to efekt zbyt suchego powietrza w pomieszczeniach, w których użytkujemy Instrumenty.

Jak działa system Grover Humidifier?

Mała kartka dołączona do każdego zestawu to wskaźnik jakości wskaźnik wilgotności powietrza.

Instrukcja Grover Humidifier dla gitar akustycznych

- Zawieś małą kartkę pokazującą poziom wilgotności w pomieszczeniu, w którym przechowujesz instrument. Jeśli poziom wilgotności jest mniejszy niż 50% użyj Grover Humidifier.
- Zanurz nawilżacz w wodzie na około 20-25 sekund. Wyjmij nawilżacz z wody i delikatnie naciskając urządzenie usuń nadmiar wody.
- Wytrzyj starannie zewnętrzną powierzchnię nawilżacza suchą szmatką.
- Zamocuj nawilżacz na spodniej części zatyczki otworu rezonansowego używając chromowanego klipsa.
- Poruszaj nawilżaczem i umieść go w dolnej części pudła rezonansowego.
- Ostrożnie umieść zatyczkę otworu rezonansowego pod strunami i zamknij otwór rezonansowy. (Możesz również odciąć kawałek zatyczki od strony końca podstrunicy, w zależności od budowy instrumentu).
- Codziennie sprawdzaj poziom wody w nawilżacz i uzupełnij go w razie potrzeby w sposób opisany powyżej.
- Codziennie sprawdzaj poziom wilgotności powietrza miernikiem w postaci małej kartki.

Wskaźnik podzielony jest na obszary dry, normal, humid i damp, w odstępach 10%. Kolor wskaźnika kartki zmienia się w zależności od aktualnej wilgotności powietrza: od żółto-różowego (dry – suche) do niebieskiego (damp – wilgotny). Wskazanie aktualnej wilgotności powietrza znajduje się na granicy pomiędzy różowym i niebieskim wskaźnikiem. Na przykład: sekcja pomiędzy 30 i 40 jest koloru różowego, a sekcja pomiędzy 40 i 50 niebieska- oznacza to, że aktualna wilgotność powietrza to 40% (patrz zdjęcie).

W przypadku zbyt suchego powietrza, należy zainstalować Grover Humidifier (według poniższych instrukcji) w otworze rezonansowym i instrumentu. Nawilżacz wyprodukowano z miękkiego lateksu, co sprawia, że jest on odpowiedni do wszelkiego typu wykończeń instrumentów. Raz nawilżony materiał uwalnia powoli wilgoć zapewniając jej odpowiedni poziom. Z tego powodu nawilżacz umieścić należy we wnętrzu otworu rezonansowego instrumentu. Jesteś posiadaczem jednego z 4 typów nawilżacza.

Instrukcja Grover Humidifier dla kontrabasów, wiolonczeli i skrzypiec

- Zawieś małą kartkę pokazującą poziom wilgotności w pomieszczeniu, w którym przechowujesz instrument. Jeśli poziom wilgotności jest mniejszy niż 50% użyj Grover Humidifier.
- Zanurz nawilżacz w wodzie na około 20-25 sekund. Wyjmij nawilżacz z wody i delikatnie naciskając urządzenie usuń nadmiar wody.
- Wytrzyj starannie zewnętrzną powierzchnię nawilżacza suchą szmatką.
- Umieść nawilżacz w środku pudła rezonansowego instrumentu wkładając go poprzez otwór rezonansowy „F” kontrabas/ wiolonczeli/skrzypiec do całkowitego schowania otworów wydzielających wilgoć.
- Codziennie sprawdzaj poziom wody w nawilżacz i uzupełnij go w razie potrzeby w sposób opisany powyżej.
- Codziennie sprawdzaj poziom wilgotności powietrza miernikiem w postaci małej kartki.

Ważna uwaga!

Używaj nawilżacza Grover Humidifier jedynie w sposób opisany w instrukcji! Firma Warwick nie odpowiada za uszkodzenia powstałe w sposób niewłaściwego użytkowania nawilżacza, takie jak pęknięte płyty wierzchnie instrumentów, zgrubienia na powierzchni drewna i woda we wnętrzu instrumentu. W przypadku wątpliwości prosimy skontaktować się z najbliższym dealerem przed użyciem Grover Humidifier.