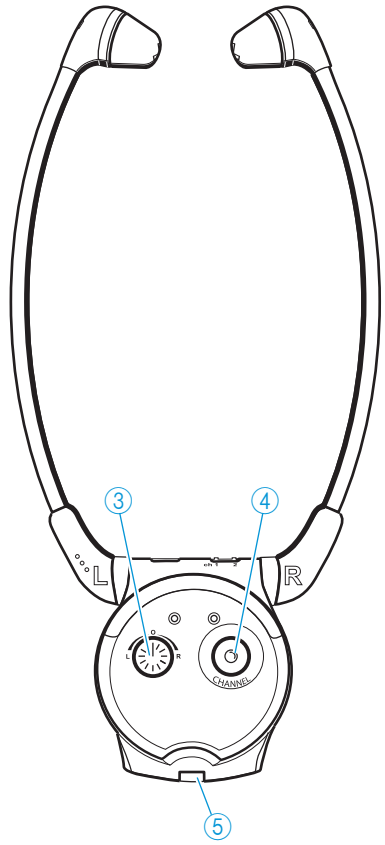
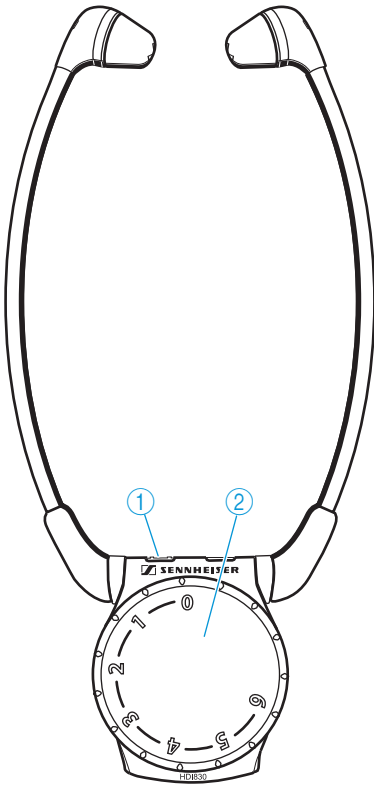


Infrared Receiver
HDI 830





Inhalt

Sicherheitshinweise	2
Der Hörer HDI 830	4
Lieferumfang	4
Produktübersicht	4
HDI 830 bedienen	5
Hörer ein-/ausschalten	5
Hörer auf Frequenz der Sendeanlage einstellen	6
Balance einstellen	6
Akku austauschen und laden	7
HDI 830 reinigen und pflegen	8
Hörer reinigen	8
Ohrpolster reinigen	8
Wenn Störungen auftreten	9
Zubehör und Ersatzteile	10
Technische Daten	11
Herstellererklärungen	12

Sicherheitshinweise

- Lesen Sie diese Bedienungsanleitung sorgfältig und vollständig, bevor Sie das Gerät benutzen.
- Bewahren Sie die Bedienungsanleitung für die weitere Nutzung so auf, dass sie jederzeit für alle Benutzer zugänglich ist. Geben Sie das Gerät an Dritte stets zusammen mit der Bedienungsanleitung weiter.
- Benutzen Sie das Gerät nicht, wenn Ihre Umgebung besondere Aufmerksamkeit erfordert (z. B. bei handwerklichen Tätigkeiten).
- Halten Sie das Gerät stets trocken und setzen Sie es weder extrem niedrigen noch extrem hohen Temperaturen aus.
- Der Hörer erzeugt Magnetfelder, die für Träger von Herzschrittmachern und implantierten Defibrillatoren gefährlich werden können. Halten Sie den angeschlossenen Hörer von Herzschrittmachern bzw. implantierten Defibrillatoren mindestens 3 cm (1,2“) fern.
- Behandeln Sie das Gerät sorgfältig und stellen Sie es an einem sauberen, staubfreien Ort auf.
- An diesem Hörer kann eine höhere Lautstärke eingestellt werden als bei herkömmlichen Kopfhörern. Bei Personen mit gesundem Gehör und bei Kindern kann dies zu Hörschäden führen.

Bestimmungsgemäßer Gebrauch des Geräts

Der bestimmungsgemäße Gebrauch schließt ein,

- dass Sie das Gerät gewerblich einsetzen,
- dass Sie diese Bedienungsanleitung und insbesondere das Kapitel „Sicherheitshinweise“ gelesen haben,
- dass Sie das Gerät innerhalb der Betriebsbedingungen nur so einsetzen, wie in dieser Bedienungsanleitung beschrieben.

Als nicht bestimmungsgemäßer Gebrauch gilt, wenn Sie das Gerät anders einsetzen, als es in dieser Bedienungsanleitung beschrieben ist, oder die Betriebsbedingungen nicht einhalten.

Sicherheitshinweise für Lithium-Polymer-Akku

Der Akku BA 300 ist ein Lithium-Polymer-Akku. Bei Missbrauch oder nicht ordnungsgemäßem Gebrauch kann dieser Akku geschädigt werden, Sennheiser übernimmt in diesem Fall keine Haftung.

WARNUNG! In extremen Fällen besteht die Gefahr von



- Hitzeentwicklung
- Feuerentwicklung
- Explosion
- Rauch- oder Gasentwicklung



Nicht über 70 °C/158 °F erhitzen, z. B. durch Sonneneinstrahlung oder ins Feuer werfen.



Für Akkus ausschließlich die vorgeschriebenen Sennheiser-Ladegeräte verwenden.



Keiner Nässe aussetzen.



Bei längerem Nichtgebrauch den Akku im Gerät regelmäßig nachladen (alle 6 Monate für ca. 1 Stunde).



Nicht kurzschließen.



Akkus nur bei einer Umgebungstemperatur von 10 °C bis 40 °C laden.



Nicht demontieren oder verformen.



Bei offensichtlich defektem Gerät den Akku nicht wieder laden.



Geräte/Akkus kühl und trocken bei Raumtemperatur lagern.



Geben Sie defekte Geräte bzw. Geräte mit verbrauchten Akkus nur an Ihren Fachhändler zurück.

Der Hörer HDI 830

Der Hörer HDI 830 kann mit Infrarot-Sendeanlagen verwendet werden, die mit einer Trägerfrequenz von 2,3 oder 2,8 MHz arbeiten. Um den Hörer zu laden, verwenden Sie die Ladeleiste L 300 10-10 (siehe „Zubehör und Ersatzteile“ auf Seite 10).

Lieferumfang

Zum Lieferumfang des HDI 830 gehören:

- 1 Hörer HDI 830 mit eingesetztem Lithium-Polymer-Akku BA 300
- 2 Paar Ersatz-Ohrpolster
- 1 Bedienungsanleitung
- 1 Quick Start Guide zur Auslage bei der Geräteausgabe

Produktübersicht

Das Übersichtsbild des Hörers finden Sie auf der Umschlagseite dieser Bedienungsanleitung.



Übersicht Hörer

- | | |
|-------------------------|--------------------|
| ① Kanalanzeige | ④ Taste Kanalsuche |
| ② Regler für Lautstärke | ⑤ Akkufach |
| ③ Regler für Balance | |

HDI 830 bedienen

Hörer ein-/ausschalten

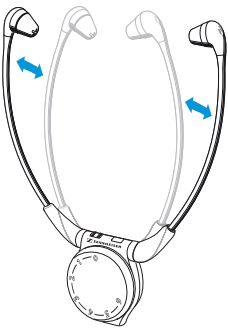
VORSICHT!



Lautes Hören schädigt das Gehör!

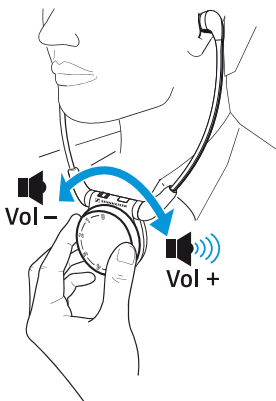
An diesem Hörer kann eine höhere Lautstärke eingestellt werden als bei herkömmlichen Geräten. Bei Personen mit gesundem Gehör und bei Kindern kann dies zu Hörschäden führen.

- ▶ Stellen Sie vor dem Aufsetzen eine niedrige Lautstärke am Hörer ein.
- ▶ Setzen Sie sich nicht ständig hoher Lautstärke aus.



Hörer ein-/ausschalten

- ▶ Spreizen Sie den Hörer auf.
Der Hörer schaltet sich automatisch ein.
- ▶ Setzen Sie den Hörer ab.
Der Hörer schaltet sich nach 30 Sekunden automatisch aus.



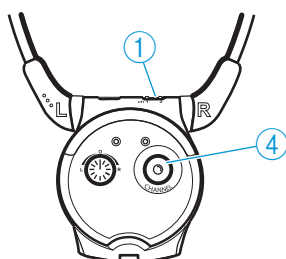
Lautstärke einstellen

- ▶ Stellen Sie mit dem Regler für Lautstärke ② eine für Sie ausreichende und angenehme Lautstärke ein.

Hörer auf Frequenz der Sendeanlage einstellen



Sie können die Frequenz der Sendeanlage am Hörer selbst einstellen oder von Ihrem Sennheiser-Partner voreinstellen lassen.

Um eine Frequenz **am Hörer einzustellen**:



- ▶ Setzen Sie den Hörer auf.
- ▶ Drücken Sie die Taste Kanalsuche ④ so oft, bis Sie die passende Frequenz Ihrer Sendeanlage gefunden haben.

Am Hörer leuchtet eine dieser Kanalanzeigen ①:

Anzeige	Frequenz	Sie hören den Ton in
	2,3 + 2,8 MHz	stereo
	2,8 MHz	mono

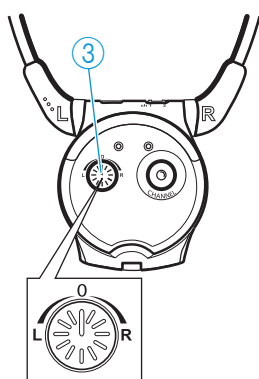
Hinweis:

Die Kanalanzeige ① erlischt nach 30 Sekunden.

Um eine **feste Frequenz einzustellen** und die Taste Kanalsuche ④ zu deaktivieren:

- ▶ Wenden Sie sich an Ihren Sennheiser-Partner.

Balance einstellen



Die Balance regelt die Lautstärkeverteilung zwischen dem rechten und linken Ohr. Stellen Sie die Balance so ein, dass Sie auf beiden Ohren gleichermaßen gut hören.

- ▶ Drehen Sie den Regler für Balance ③ nach links **L** oder rechts **R**, um die Lautstärke auf dem entsprechenden Ohr zu erhöhen.

Akku austauschen und laden

- ▶ Laden Sie die Akkus in der Ladeschale der Ladeleiste L 300 10-10.

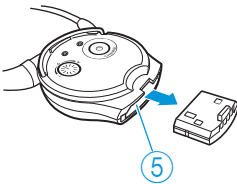
Weitere Informationen zur Funktion der Ladeleiste finden Sie in der Bedienungsanleitung der Ladeleiste L 300 10-10.



- ▶ Laden Sie die Akkus vor dem ersten Gebrauch **ca. 3 Stunden**.
- ▶ Stellen Sie den Hörer nach Gebrauch in die Ladeschale der Ladeleiste L 300 10-10 zurück.
Der Hörer schaltet sich automatisch aus.

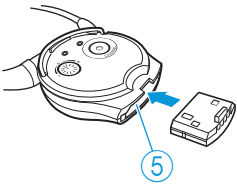
Wenn der Akku verbraucht ist, können Sie den Hörer mit einem optionalen Zusatz-Akku weiterhin verwenden:

- ▶ Entnehmen Sie den verbrauchten Akku aus dem Hörer und laden Sie diesen währenddessen in der Ladeleiste L 300 10-10.



Um den entladenen Hörer-Akku zu entnehmen:

- ▶ Ziehen Sie den Akku aus dem Akkufach ⑤ des Hörers heraus.



Um den Hörer-Akku einzusetzen:

- ▶ Stecken Sie den Akku wie in der Abbildung gezeigt in den Hörer.
- ▶ Schieben Sie den Akku bis zum Anschlag in das Akkufach ⑤.

Hinweise:

- Mit einem vollständig geladenen Hörer-Akku beträgt die **Betriebsdauer bis zu 12 Stunden**.
- Sie erreichen den besten Ladezustand, wenn Sie den Hörer stets in der Ladeleiste L 300 10-10 aufbewahren. Die Ladeautomatik verhindert eine Überladung des Akkus.
- Bewahren Sie den Hörer nicht über längere Zeit mit gespreiztem Bügel auf, da der Hörer dann nicht ausgeschaltet ist und die Bügelspannung nachlässt.

HDI 830 reinigen und pflegen

Hörer reinigen

VORSICHT! Flüssigkeit kann die Elektronik des Geräts zerstören!

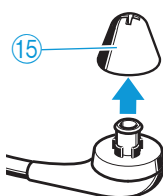


Sie kann in das Gehäuse des Geräts eindringen und einen Kurzschluss in der Elektronik verursachen.

- ▶ Halten Sie Flüssigkeiten jeglicher Art von diesem Gerät fern.
- ▶ Verwenden Sie auf keinen Fall Löse- oder Reinigungsmittel.

- ▶ Reinigen Sie den Hörer ausschließlich mit einem leicht feuchten Tuch.

Ohrpolster reinigen



- ▶ Ziehen Sie die Ohrpolster ⑮ vorsichtig vom Hörer ab.
- ▶ Reinigen Sie die Ohrpolster ⑮ mit warmem Seifenwasser oder einem Ultraschallreinigungsgerät und spülen Sie diese dann gut nach.
- ▶ Trocknen Sie die Ohrpolster ⑮.

- ▶ Stecken Sie die Ohrpolster wieder auf den Hörer.

Hinweis:

Aus hygienischen Gründen sollten Sie die Ohrpolster ⑮ von Zeit zu Zeit austauschen. Ersatz-Ohrpolster können Sie bei Ihrem Sennheiser-Händler erwerben (siehe „Zubehör und Ersatzteile“ auf Seite 10).

Wenn Störungen auftreten



Sie empfangen keinen Ton?

Mögliche Ursache	Abhilfe
Stehen Gegenstände zwischen Hörer und Sendeanlage?	Entfernen Sie störende Gegenstände zwischen Hörer und Sendeanlage.
Strahlt die Sonne direkt auf die Sendeanlage oder den Hörer?	Vermeiden Sie direkte Sonneneinstrahlung.
Ist die Lautstärke am Hörer zu leise eingestellt?	Drehen Sie am Regler für Lautstärke ② (siehe Seite 5).
Steckt der Akku fest im Hörer und ist er geladen?	Entnehmen Sie den Akku und stecken Sie ihn wieder in den Hörer. Wenn dies nicht hilft: Laden Sie den Akku (siehe Seite 7).
Ist die Reichweite überschritten?	Bewegen Sie den Hörer näher zur Sendeanlage.

Sie hören den Ton nur auf einer Seite?

Mögliche Ursache	Abhilfe
Ist die Balance richtig eingestellt?	Drehen Sie den Regler für Balance ③ nach links oder rechts (siehe Seite 6).

Sie hören Warntöne?

Warnton	Bedeutung
 6 kurze Töne	Der Hörer bekommt kein Signal von der Sendeanlage: <ul style="list-style-type: none"> • Sendeanlage und Hörer sind zu weit voneinander entfernt. Der Hörer schaltet sich nach 3 Minuten aus. • Die Sendeanlage ist ausgeschaltet.
 2 lange Töne	Der Akku ist fast leer.

Wenn sich die Störung mit den in den Tabellen genannten Maßnahmen nicht beheben lässt, rufen Sie Ihren Sennheiser-Partner an.

Zubehör und Ersatzteile

VORSICHT! Gefahr von Schäden am Gerät!

Die Verwendung von Komponenten anderer Hersteller (z. B. Netzteil oder Akku) kann Schäden am Gerät verursachen und führt zum Erlöschen der Garantie!

- ▶ Verwenden Sie nur Sennheiser-Zubehör-Artikel und -Ersatzteile.
-



Für den HDI 830 erhalten Sie im Fachhandel folgendes Zubehör:

Art.-Nr.	Zubehör-/Ersatzteil
500898	Zusatz-Akku BA 300
502710	Ladeleiste L 300 10-10
528123	5 Paar Ohrpolster (Silikon, schwarz)
528124	5 Paar Ohrpolster (Silikon, transparent)
528125	5 Paar Ohrpolster (Schaum, schwarz)
531428	10 Kugelgelenke für Ohrpolster

Technische Daten

Modulationsverfahren	FM, stereo
Empfangsfrequenzen	2,3 MHz/2,8 MHz
Frequenzbereich	50 Hz–16.000 Hz
Max. Schalldruck	125 dB (SPL)
Signal-Rauschabstand (1 mV, Spitzenhub)	typ. 75 dBA
Klirrfaktor	<1 %
Betriebszeit	bis zu 12 Stunden
Ladezeit für Akku	ca. 3 Stunden
Stromversorgung	Lithium-Polymer-Akku BA 300 (3,7 V / 150 mAh)
Gewicht	ca. 68 g (mit Akku)
Abmessungen	ca. 240 x 128 x 26 mm

Das Gerät erfüllt die folgenden Standards:

Europa		EMV: EN 55013, EN 55020 Sicherheit: EN 60065, UL 2054
USA		47CFR15_B
Kanada	IC	ICES-003

Herstellereklärungen

Garantie

Sennheiser electronic GmbH & Co. KG übernimmt für dieses Produkt eine Garantie von 24 Monaten.

Die aktuell geltenden Garantieleistungen können Sie über das Internet www.sennheiser.com oder Ihren Sennheiser-Partner beziehen.

Konformitätserklärung



Dieses Gerät entspricht den grundlegenden Anforderungen und den weiteren Vorgaben der Richtlinien 2004/108/EG und 2006/95/EG.

Die Erklärung steht im Internet unter www.sennheiser.com zur Verfügung.

Akkus und Batterien



Alte Akkus und Batterien bitte nur leer über den Fachhandel oder Batteriecontainer entsorgen.



Sennheiser electronic GmbH & Co. KG
Am Labor 1, 30900 Wedemark, Germany
www.sennheiser.com

Printed in China
Publ. 04/09
528269/A02