

# INHALT

<b>1. EINFÜHRUNG</b> .....	<b>2</b>
1.1. Packungsinhalt.....	2
1.2. Technische Spezifikationen .....	2
1.3. Empfehlungen.....	3
<b>2. INSTALLIEREN IHRES XPS 2.0 60 DJ SET LAUTSPRECHER-KITS</b> .....	<b>3</b>
2.1. Positionierung des Lautsprecher-Kits .....	3
2.2. Anschlüsse.....	4
2.2.1. <i>Anschluß an einen PC</i> .....	5
2.2.2. <i>Anschluß an einen Fernseher mit Kopfhörerbuchse</i> .....	5
2.2.3. <i>Anschluß an einen DVD Player/Fernseher mit Links/Rechts-Audioausgängen</i> .....	5
2.2.4. <i>Anschluß an eine Spielkonsole</i> .....	6
<b>3. GEBRAUCH IHRES XPS 2.0 60 DJ SET LAUTSPRECHER-KITS</b> .....	<b>6</b>
<b>4. TECHNISCHER SUPPORT</b> .....	<b>7</b>
<b>5. GARANTIE</b> .....	<b>8</b>
<b>HINWEISE ZUM UMWELTSCHUTZ</b> .....	<b>8</b>

## 1. EINFÜHRUNG

### 1.1. Packungsinhalt

- 2 verstärkte Satellitenlautsprecher
- 1 Kabel Miniklinkenstecker auf 2 RCA-Stecker
- 1 Verbindungskabel zwischen den Satellitenlautsprechern
- Benutzerhandbuch

### 1.2. Technische Spezifikationen

Ausgangsleistung (effektive Leistung)	▪ Satellitenlautsprecher: 2 x 15 W RMS
Totale Leistung	30 W RMS
Frequenzgang	▪ Satellitenlautsprecher: 60 Hz– 20 kHz
Magnetische Abschirmung	Magnetische Abschirmung ermöglicht das Aufstellen neben einem Monitor ohne diesen zu stören
Features	▪ Rechter Lautsprecher: <ul style="list-style-type: none"><li>- 1 Audioausgang, um den linken Lautsprecher anzuschließen</li><li>- 1 Stereo-RCA-Eingang hinten am Lautsprecher für den Audio-Haupteingang</li><li>- 1 AUX-Eingang und 1 Kopfhöreranschluß auf der Vorderseite des Lautsprechers</li><li>- 1 Lautstärkeregler</li><li>- 1 Bassregler</li><li>- 1 Höhenregler</li></ul>
Zum Gebrauch mit	PC, TV, DVD Player, Spielkonsolen, CD-Audio, MP3 Player

### 1.3. Empfehlungen

- Stellen Sie Ihre Satellitenlautsprecher auf eine flache Oberfläche, um ein Herunterfallen derselben zu vermeiden.
- Öffnen Sie niemals Ihr Lautsprecher-Kit, Sie riskieren dabei eine Beschädigung der internen Komponenten.
- Dieses Lautsprecher-Kit ist für den Gebrauch in einer normal temperierten Umgebung bestimmt.
- Um dem Risiko eines Feuers oder elektrischen Schlages vorzubeugen, halten Sie Ihr Lautsprecher-Kit fern von:
  - Regen oder Feuchtigkeit aber auch allen Flüssigkeiten (Wasser, chemische Produkte oder anderen Flüssigkeiten),
  - Hitzequellen, wie Heizlüfter, Öfen oder jedweden hitzeproduzierenden Geräten (inkl. Verstärkern),
  - direktem Sonnenlicht.
- Setzen Sie Ihr Lautsprecher-Kit keinen Wassertropfen oder –Spritzern aus.
- Stellen Sie nie ein mit Flüssigkeit gefüllten Gegenstand auf Ihrem Lautsprecher-Kit ab (ein Glas Vase...).
- Ziehen Sie das Netzkabel Ihres Lautsprecher-Kit ab, wenn Sie dieses für längeren Zeit nicht nutzen wollen. Ziehen Sie direkt am Kabel sondern nur am Stecker.
- Stellen Sie sicher, daß das Lautsprecher-Kit an eine leicht zugängliche Steckdose angeschlossen ist.
- Trennen Sie Ihr Lautsprecher-Kit zum Reinigen vom Stromnetz. Benutzen Sie ein leicht angefeuchtetes Tuch und vermeiden Sprühreiniger.
- Der Netzstecker Ihres Lautsprecher-Kits dient auch dazu das Gerät auszuschalten, demnach muß dieser jederzeit leicht erreichbar sein.
- Achtung: Fortwährendes Hören über Kopfhörer bei voller Leistung, kann Ihre Ohren und Ihr Gehör schädigen.
- Markierungen befinden sich auf der Rückseite der Lautsprecher.

## 2. INSTALLIEREN IHRES XPS 2.0 60 DJ SET LAUTSPRECHER-KITS

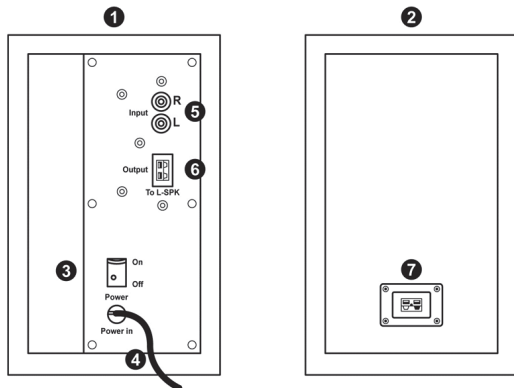
### 2.1. Positionierung des Lautsprecher-Kits

1. Stellen Sie die Satellitenlautsprecher auf jeder Seite Ihres Monitors auf einen Tisch, lassen Sie dabei einen seitlichen Abstand zur Wand von mindestens 50 cm.
2. Stellen Sie die Lautsprecher in gleicher Distanz zum Hörer in vorwärtsgerichteter Position auf.

## 2.2. Anschlüsse

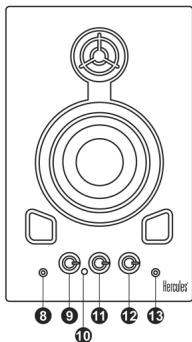
1. Schalten Sie die Audioquelle aus (PC, Fernseher, DVD Player oder Spielkonsole), die Sie mit Ihrem Lautsprecher-Kit verbinden wollen.

- Allgemeines Anschlußdiagramm:



- 1: Rechter Lautsprecher
- 2: Linker Lautsprecher
- 3: Ein/Aus Schalter
- 4: Netzkabel
- 5: Buchse für den Audio-Haupteingang
- 6: Anschlußbuchse für den linken Satellitenlautsprecher
- 7: Anschluß am linken Satellitenlautsprecher

- Rechter Lautsprecher mit Kontrollen:



- 8: **Aux In:** Anschluß für AUX-Audioeingang, der Ihnen den Anschluß eines MP3 Players oder jedweder anderen Audioquelle gestattet (der Audio-Haupteingang wird abgeschaltet wenn der AUX-Eingang benutzt wird)
- 9: **Volume:** Lautstärkereglер
- 10: Betriebs-LED
- 11: **Bass:** Bassregler
- 12: **Treble:** Höhenregler
- 13: Kopfhörerbuchse (die Lautsprecher sind automatisch stummgeschaltet wenn ein Kopfhörer angeschlossen ist)

### 2.2.1. Anschluß an einen PC

- Verbinden Sie den Hauptaudioeingang Ihres Lautsprecher-Kits (RCA-Anschluß auf der Rückseite des rechten Satellitenlautsprechers) mit dem grünen FRONT SPEAKERS oder FRONT OUT Anschluß an der Soundkarte oder der mainboardeigenen Soundkarte Ihres Computers. Nutzen Sie dazu das beigelegte Kabel Miniklinkenstecker auf 2 RCA-Stecker.

### 2.2.2. Anschluß an einen Fernseher mit Kopfhörerbuchse

- Verbinden Sie den Hauptaudioeingang Ihres Lautsprecher-Kits (RCA-Anschluß auf der Rückseite des rechten Satellitenlautsprechers) mit der Kopfhörerbuchse an Ihrem Fernsehgerät.

### 2.2.3. Anschluß an einen DVD Player/Fernseher mit Links/Rechts-Audioausgängen

Erfordert ein Kabel Miniklinkenbuchse auf (RCA) Doppelcinchstecker (nicht enthalten, siehe Diagramm 14 A unten stehend).

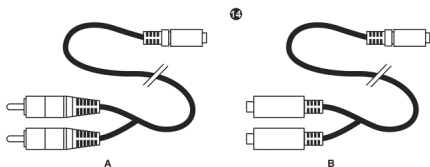
1. Verbinden Sie Ihr Kabel Miniklinke auf 2 RCA-Stecker mit dem Kabel Miniklinkenbuchse auf 2 RCA-Stecker.
2. Verbinden Sie den weißen Stecker des Doppelcinchkabels mit der entsprechenden Buchse am DVD Player/Fernseher.
3. Verbinden Sie den roten Stecker des Doppelcinchkabels mit der entsprechenden Buchse am DVD Player/Fernseher.

### 2.2.4. Anschluß an eine Spielkonsole

Erfordert ein Kabel Miniklinkenbuchse auf (RCA) Doppelcinch-Buchse (nicht enthalten, siehe Diagramm 14 B unten stehend).

1. Verbinden Sie das Kabel Miniklinkenstecker auf 2 RCA-Stecker des Lautsprecher-Kits mit dem Kabel Miniklinkenbuchse auf 2 RCA-Buchse.
2. Verbinden Sie die weißen und roten Audioanschlüsse des A/V Kabels Ihrer Konsole mit den entsprechenden Buchsen Ihres (RCA) Doppelcinch-Kabels.

Bitte lesen Sie im Handbuch Ihrer Konsole für andere Anschlußmöglichkeiten nach.



## 3. GEBRAUCH IHRES XPS 2.0 60 DJ SET LAUTSPRECHER-KITS

1. Schalten Sie die Audioquelle, die Sie benutzen wollen, an (PC, Fernseher, DVD Player oder Spielkonsole).
2. Stecken Sie den Netzstecker Ihres Lautsprecher-Kits (4) in eine Steckdose.
3. Stellen Sie den Ein/Aus Schalter (3) auf **ON**.
4. Regeln Sie die Lautstärke mittels des **Volume**-Reglers (9) und regeln die Bässe und Höhen mittels der **Bass-** (11) und **Treble-** (12) Regler.



Wenn Sie eine Audioquelle an den AUX-Eingang auf der Vorderseite des rechten Satellitenlautsprechers anschließen, ist die Hauptaudioquelle deaktiviert.



Wenn Sie einen Kopfhörer an die Kopfhörerausgangsbuchse an der Vorderseite des rechten Satellitenlautsprechers anschließen, werden die Satelliten automatisch stummgeschaltet und nur der Kopfhörerausgang ist aktiv.

## 4. TECHNISCHER SUPPORT

Sollten Sie mit Ihrem Produkt ein Problem haben, besuchen Sie bitte die Seite <http://ts.hercules.com> und wählen Sie Ihre Sprache. Von dort aus können Sie auf verschiedene Instrumente zugreifen (Fragen und Antworten (FAQ), die neuesten Versionen von Treibern und Software), die Ihnen bei der Lösung Ihres Problems helfen könnten. Falls das Problem weiterhin besteht, können Sie mit dem technischen Support der Hercules Produkten in Kontakt treten („Technischer Support“):

### Per E-Mail:

Um den Vorzug des technischen Supports per E-mail in Anspruch nehmen zu können, müssen Sie sich zunächst online registrieren (<http://ts.hercules.com>). Mit den Informationen, die Sie uns so zukommen lassen, können die Mitarbeiter Ihr Problem schneller lösen. Klicken Sie auf **Registrierung** links auf der Seite des technischen Supports und folgen Sie den Instruktionen auf dem Bildschirm. Falls Sie bereits registriert sind, füllen Sie die Textfelder **Anwendername** und **Passwort** aus und klicken dann auf **Login**.

Per Telefon (falls Sie über keinen Internetzugang verfügen):

<b>Deutschland</b>	<b>08000 00 1445</b> Kostenlos	Montag bis Freitag 9:00 bis 20:00 Uhr Samstag 9:00 bis 13:00 Uhr und 14:00 bis 18:00 Uhr
<b>Österreich</b>	<b>0810 10 1809</b> Zum Preis eines Ortsgesprächs	Montag bis Freitag 9:00 bis 20:00 Uhr Samstag 9:00 bis 13:00 Uhr und 14:00 bis 18:00 Uhr
<b>Schweiz</b>	<b>0842 000 022</b> Zum Preis eines Ortsgesprächs	Montag bis Freitag 9:00 bis 20:00 Uhr Samstag 9:00 bis 13:00 Uhr und 14:00 bis 18:00 Uhr
<b>Luxemburg</b>	<b>80028612</b> Kostenlos	Montag bis Freitag 9:00 bis 20:00 Uhr Samstag 9:00 bis 13:00 Uhr und 14:00 bis 18:00 Uhr

*Geschäftszeiten und Telefonnummern können sich ändern. Bitte besuchen Sie für die aktuellen Kontaktinformationen des Technischen Supports <http://ts.hercules.com>.*

## 5. GARANTIE

Guillemot Corporation S.A. („Guillemot“) bietet dem Kunde weltweit eine 2-jährige Garantie auf Materialschäden und Herstellungsmängel ab dem Kaufdatum. Sollte das Produkt dennoch während dieser 2 Jahre Schäden oder Mängel aufweisen, kontaktieren Sie unverzüglich den Technischen Support, der Ihnen mitteilt, wie weiter zu verfahren ist. Sollte ein Defekt vorliegen, muß das Produkt dort zurückgegeben werden, wo es gekauft wurde (oder an die vom Technischen Support angegebene Adresse).

Im Rahmen dieser Garantie wird das defekte Produkt des Kunden nach Ermessen des Technischen Supports entweder repariert oder ersetzt. Überall wo es geltendes Recht zulässt, wird die volle Haftung von Guillemot und seinen Niederlassungen (einschließlich für indirekte Beschädigungen), begrenzt auf die Reparatur oder den Ersatz des Hercules Produktes, übernommen. Die Rechte des Käufers entsprechend geltendem Recht im jeweiligen Land werden nicht durch diese Garantie beeinflusst.

Diese Garantie tritt nicht ein bei: (1) falls am Produkt etwas verändert wurde oder es geöffnet wurde, ein Schaden durch unangebrachte Nutzung, Fahrlässigkeit, einen Unfall, Verschleiß oder irgendeinen anderen Grund verursacht wurde, der nicht im Zusammenhang mit einem Materialdefekt oder Herstellungsmangel aufgetreten ist; (2) im Falle der Nichteinhaltung der durch den Technischen Support erteilten Anweisungen; (3) Die Software, die nicht von Guillemot herausgegeben wurde, unterliegt der speziellen Garantie des Herausgebers.

### **Copyright**

© 2012 Guillemot Corporation S.A. Alle Rechte vorbehalten.

Hercules® ist eine eingetragene Marke von Guillemot Corporation S.A. Alle anderen Marken und Warenzeichen werden hierdurch ausdrücklich anerkannt und befinden sich im Besitz ihrer jeweiligen Eigentümer. Illustrationen nicht verbindlich. Inhalte, Designs und Spezifikationen können ohne vorhergehende Ankündigung geändert werden und können von Land zu Land unterschiedlich sein.

### **HINWEISE ZUM UMWELTSCHUTZ**



Dieses Produkt darf am Ende seiner Lebensdauer nicht über den normalen Haushaltsabfall entsorgt werden, sondern muss an einem Sammelpunkt für das Recycling von elektrischen und elektronischen Geräten abgegeben werden.

Das Symbol auf dem Produkt, der Gebrauchsanleitung oder der Verpackung weist darauf hin.

Die Werkstoffe sind gemäß ihrer Kennzeichnung wiederverwertbar. Mit der Wiederverwendung, der stofflichen Verwertung oder anderen Formen der Verwertung von Altgeräten leisten Sie einen wichtigen Beitrag zum Schutze unserer Umwelt.

**Bitte erfragen Sie bei der Gemeindeverwaltung die zuständige Entsorgungsstelle.**