

INHALT

1. EINFÜHRUNG	2
1.1. Packungsinhalt.....	2
1.2. Spezifikationen.....	2
1.3. Empfehlungen.....	3
2. AUFSTELLEN DES XPS 2.080 DJ MONITOR LAUTSPRECHER-KITS	4
2.1. Positionierung der Lautsprecher	4
2.2. Anschluß des Lautsprecher-Kits an eine Audioquelle	5
2.2.1. <i>Anschluß an einen PC</i>	7
2.2.2. <i>Anschluß an einen Fernseher mit Kopfhörerbuchse</i>	7
2.2.3. <i>Anschluß eines DVD Players/TV-Decoders/Fernsehers mit Links-/Rechts-Audioausgang</i>	7
2.2.4. <i>Anschluß an eine Spielkonsole</i>	7
3. BENUTZUNG DES XPS 2.080 DJ MONITOR LAUTSPRECHER-KITS	8
4. TECHNISCHER SUPPORT	9
5. GARANTIE	10
HINWEISE ZUM UMWELTSCHUTZ	10

1. EINFÜHRUNG

1.1. Packungsinhalt

- 2 aktive Lautsprecher
- 1 Netzkabel
- 1 2 RCA- (M)-2 RCA- (M) Kabel
- 1 Satellitenanschlußkabel (2.5 m)
- 1 Miniklinke- (M) / 2 RCA- (F) Kabel
- Benutzerhandbuch

1.2. Spezifikationen

Ausgangsleistung (effektive Leistung)	<ul style="list-style-type: none"> ▪ Satellitenlautsprecher: 2 x 20 W RMS
Gesamtleistung	40 W RMS
Impedanz	8 Ohm
Frequenzumfang	60 Hz – 20 KHz
Maße	Satelliten: 27.4 cm (H) x 19.2 cm (B) x 18 cm (T)
Charakteristika	<p>Rechter Lautsprecher:</p> <ul style="list-style-type: none"> - 1 Audioausgang zum Anschluß des linken Lautsprechers - 1 RCA-Stereoeingang hinten für Haupt-Audioeingang - 1 6.5 mm TRS-Klinkeneingang - 1 Netzkabelanschluß - 1 EIN/AUS Schalter - 1 AUX-Eingang und Kopfhöreranschluß vorn - 1 Lautstärkereglern - 1 Baßregler - 1 Höhenregler
Magnetische Abschirmung	Magnetisch abgeschirmte Lautsprecher können direkt neben einem Monitor aufgestellt werden, ohne daß die Anzeige gestört wird
Satellitengehäuse	9 mm MDF
Geeignet für	PC, DVD, Spielkonsole, Audio CD, MP3

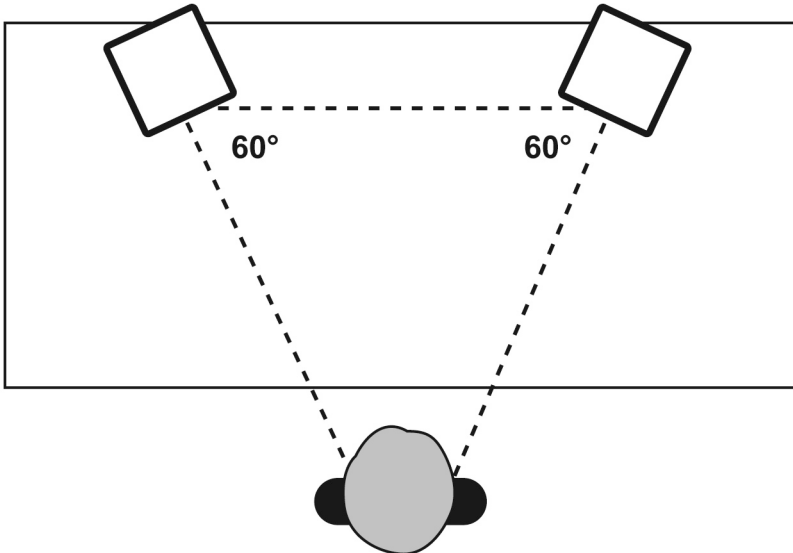
1.3. Empfehlungen

- Stellen Sie Ihre Satellitenlautsprecher auf eine flache Oberfläche, um ein Herunterfallen derselben zu vermeiden.
- Öffnen Sie niemals Ihr Lautsprecher-Kit, Sie riskieren dabei eine Beschädigung der internen Komponenten.
- Dieses Lautsprecher-Kit ist für den Gebrauch in einer normal temperierten Umgebung bestimmt.
- Um dem Risiko eines Feuers oder elektrischen Schlages vorzubeugen, halten Sie Ihr Lautsprecher-Kit fern von:
 - Regen oder Feuchtigkeit aber auch allen Flüssigkeiten (Wasser, chemische Produkte oder anderen Flüssigkeiten),
 - Hitzequellen, wie Heizlüfter, Öfen oder jedweden hitzeproduzierenden Geräten (inkl. Verstärkern),
 - direktem Sonnenlicht.
- Setzen Sie Ihr Lautsprecher-Kit keinen Wassertropfen oder –Spritzern aus.
- Stellen Sie nie ein mit Flüssigkeit gefüllten Gegenstand auf Ihrem Lautsprecher-Kit ab (ein Glas Vase...).
- Ziehen Sie das Netzkabel Ihres Lautsprecher-Kits ab, wenn Sie dieses für längere Zeit nicht nutzen wollen. Ziehen Sie nie direkt am Kabel sondern nur am Stecker.
- Stellen Sie sicher, daß das Lautsprecher-Kit an eine leicht zugängliche Steckdose angeschlossen ist.
- Trennen Sie Ihr Lautsprecher-Kit zum Reinigen vom Stromnetz. Benutzen Sie ein leicht angefeuchtetes Tuch und vermeiden Sprühreiniger.
- Der Netzstecker Ihres Lautsprecher-Kits dient auch dazu das Gerät auszuschalten, demnach muß dieser jederzeit leicht erreichbar sein.
- Achtung: Fortwährendes Hören über Kopfhörer bei voller Leistung, kann Ihre Ohren und Ihr Gehör schädigen.
- Markierungen befinden sich auf der Rückseite der Lautsprecher.

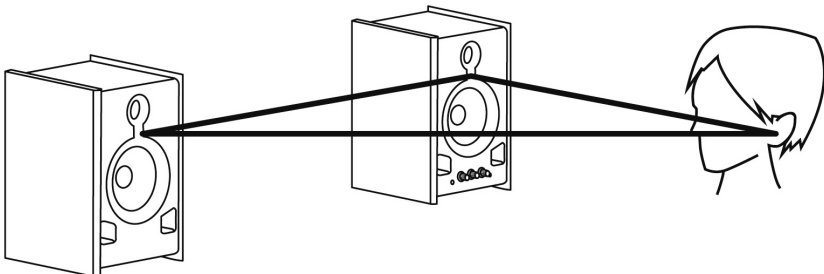
2. AUFSTELLEN DES XPS 2.080 DJ MONITOR LAUTSPRECHER-KITS

2.1. Positionierung der Lautsprecher

Die Position der Lautsprecher beeinflusst die Qualität Ihres Hörerlebnisses. Idealerweise sollten die beiden Lautsprecher und die Hörposition die Eckpunkte eines gleichschenkligen Dreiecks (drei Seiten gleicher Länge mit einem Winkel von 60°) bilden.

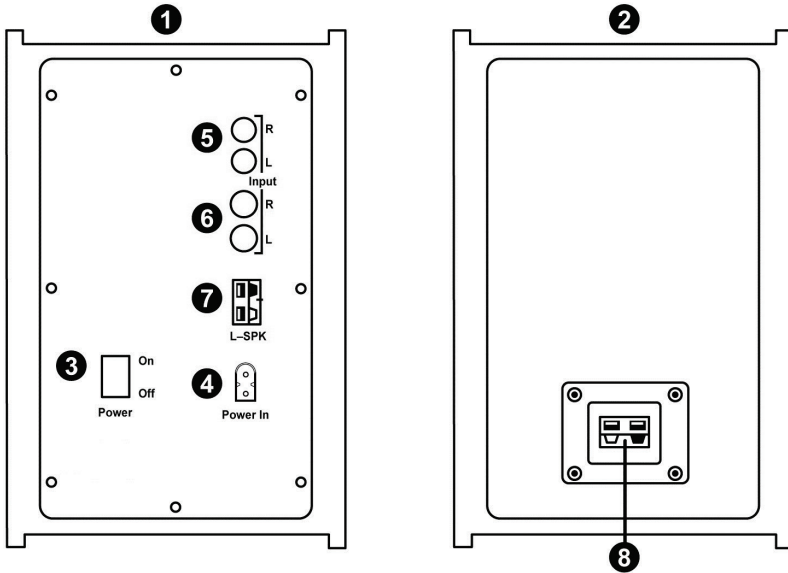


Sie sollten auch die Höhe der Lautsprecher optimieren: Die optimale Position ist gewährleistet, wenn sich die Ohren des Nutzers auf der gleichen Höhe wie die Oberkante der Lautsprecher befinden.



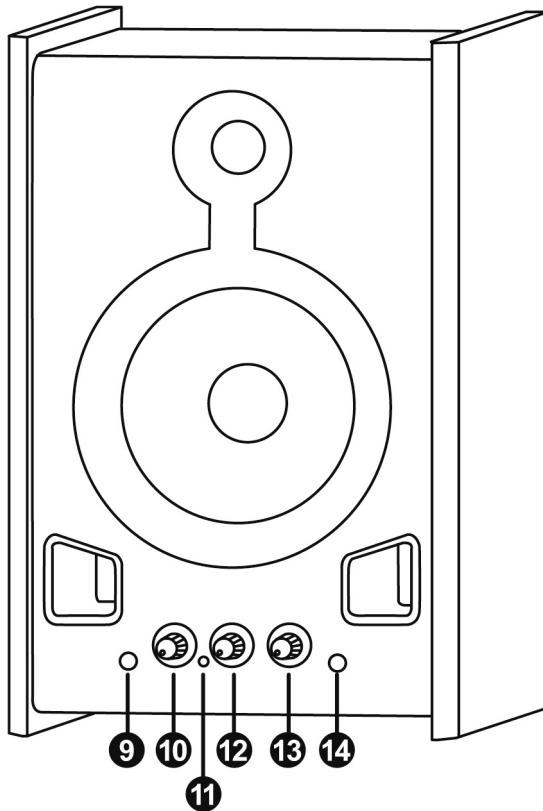
2.2. Anschluß des Lautsprecher-Kits an eine Audioquelle

Schalten Sie die Audioquelle (PC, TV, DVD Player oder Spielkonsole), die Sie an das Lautsprecher-Kit anschließen wollen, aus.



- Beschreibung der Komponenten und Anschlüsse:

- 1: Rechter Lautsprecher
- 2: Linker Lautsprecher
- 3: AN/AUS Schalter
- 4: Netzanschlußbuchse
- 5: RCA-Anschluß (Cinch) für Haupteingang
- 6: TRS-Anschluß (6.35 mm) für symmetrischen Eingang
- 7: Rechter Satellitenanschluß
- 8: Linker Satellitenanschluß



9: Aux-Ein: Zweiter Audioeingang zum Anschluß einer anderen Audioquelle wie einem MP3 Player (der Hauptaudioeingang ist ausgeschaltet während der Zweiteingang belegt ist).

10: Lautstärke: Gesamtlautstärkereglung.

11: Betriebsanzeigenleuchte.

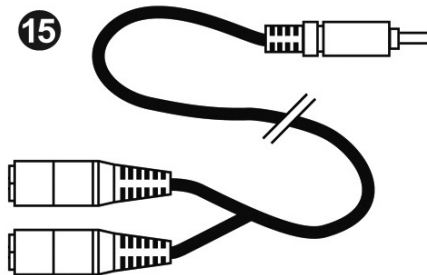
12: Baß: Baßregler.

13: Höhen: Höhenregler.

14: Kopfhörerbuchse: Die Lautsprecher werden automatisch stummgeschaltet wenn ein Kopfhörer angeschlossen ist.

2.2.1. Anschluß an einen PC

- Verbinden Sie den Haupteingang Ihres Lautsprecher-Kits (RCA-Anschluß auf der Rückseite des rechten Satelliten) mit dem FRONTLAUTSPRECHER- oder FRONT-AUS-Anschluß Ihrer Soundkarte oder der integrierten Soundkarte Ihres Motherboards. Falls Ihre Soundkarte keinen RCA-Anschluß hat, nutzen Sie bitte den beigegefügte Adapter (15).



2.2.2. Anschluß an einen Fernseher mit Kopfhörerbuchse

Verbinden Sie den Haupteingang Ihres Lautsprecher-Kits (RCA-Anschluß auf der Rückseite des rechten Satelliten) mittels des beigegefügte Adapters (15) mit der Buchse an Ihrem Fernsehgerät.

2.2.3. Anschluß eines DVD Players/TV-Decoders/Fernsehers mit Links-/Rechts-Audioausgang

Verbinden Sie den Haupteingang Ihres Lautsprecher-Kits (RCA-Anschluß auf der Rückseite des rechten Satelliten) mit den entsprechenden Buchsen (rot und weiß) an Ihrem audiovisuellen Gerät.

2.2.4. Anschluß an eine Spielkonsole

Schließen Sie die roten und weißen Audioanschlüsse des Hauptanschlusses Ihres Lautsprecher-Kits direkt an das A/V-Kabel Ihrer Konsole an.



Konsultieren Sie Ihr Konsolenhandbuch für detailliertere Anweisungen oder andere Anschlußmöglichkeiten.

3. BENUTZUNG DES XPS 2.080 DJ MONITOR LAUTSPRECHER-KITS

1. Schalten Sie die gewünschte Audioquelle ein (PC, TV, DVD Player oder Spielkonsole).
2. Schalten Sie das Lautsprecher-Kit durch drücken des AN/AUS Schalters **(3)** auf der Rückseite des rechten Lautsprechers ein. Die Betriebsanzeigenleuchte **(11)** geht an.
3. Regeln Sie die Lautstärke mittels des Gesamtlautstärkereglers **(10)**
4. Sie können die Bässe und Höhen mit den entsprechenden Reglern **(12)** und **(13)** einstellen.



Wenn Sie eine Audioquelle an den AUX-Eingang an der Vorderseite des rechten Satelliten anschließen, ist die Hautaudioquelle deaktiviert.

Wenn Sie einen Kopfhörer an der Vorderseite des rechten Satelliten anschließen, sind die Satelliten automatisch stummgeschaltet und nur der Kopfhörerausgang ist aktiv.

4. TECHNISCHER SUPPORT

Sollten Sie mit Ihrem Produkt ein Problem haben, besuchen Sie bitte die Seite <http://ts.hercules.com> und wählen Sie Ihre Sprache. Von dort aus können Sie auf verschiedene Instrumente zugreifen (Fragen und Antworten (FAQ), die neuesten Versionen von Treibern und Software), die Ihnen bei der Lösung Ihres Problems helfen könnten. Falls das Problem weiterhin besteht, können Sie mit dem technischen Support der Hercules Produkten in Kontakt treten („Technischer Support“):

Per E-Mail:

Um den Vorzug des technischen Supports per Email in Anspruch nehmen zu können, müssen Sie sich zunächst online registrieren (<http://ts.hercules.com>). Mit den Informationen, die Sie uns so zukommen lassen, können die Mitarbeiter Ihr Problem schneller lösen. Klicken Sie auf **Registrierung** links auf der Seite des technischen Supports und folgen Sie den Instruktionen auf dem Bildschirm. Falls Sie bereits registriert sind, füllen Sie die Textfelder **Anwendername** und **Passwort** aus und klicken dann auf **Login**.

Per Telefon (falls Sie über keinen Internetzugang verfügen):

Deutschland	08000 00 1445 Kostenlos	Montag bis Freitag 9:00 bis 20:00 Uhr Samstag 9:00 bis 13:00 Uhr und 14:00 bis 18:00 Uhr
Österreich	0810 10 1809 Zum Preis eines Ortsgesprächs	Montag bis Freitag 9:00 bis 20:00 Uhr Samstag 9:00 bis 13:00 Uhr und 14:00 bis 18:00 Uhr
Schweiz	0842 000 022 Zum Preis eines Ortsgesprächs	Montag bis Freitag 9:00 bis 20:00 Uhr Samstag 9:00 bis 13:00 Uhr und 14:00 bis 18:00 Uhr
Luxemburg	80028612 Kostenlos	Montag bis Freitag 9:00 bis 20:00 Uhr Samstag 9:00 bis 13:00 Uhr und 14:00 bis 18:00 Uhr

Geschäftszeiten und Telefonnummern können sich ändern. Bitte besuchen Sie für die aktuellen Kontaktinformationen des Technischen Supports <http://ts.hercules.com>.

5. GARANTIE

Guillemot Corporation S.A. („Guillemot“) bietet dem Kunde weltweit eine 2-jährige Garantie auf Materialschäden und Herstellungsmängel ab dem Kaufdatum. Sollte das Produkt dennoch während dieser 2 Jahre Schäden oder Mängel aufweisen, kontaktieren Sie unverzüglich den Technischen Support, der Ihnen mitteilt, wie weiter zu verfahren ist. Sollte ein Defekt vorliegen, muß das Produkt dort zurückgegeben werden, wo es gekauft wurde (oder an die vom Technischen Support angegebene Adresse).

Im Rahmen dieser Garantie wird das defekte Produkt des Kunden nach Ermessen des Technischen Supports entweder repariert oder ersetzt. Überall wo es geltendes Recht zulässt, wird die volle Haftung von Guillemot und seinen Niederlassungen (einschließlich für indirekte Beschädigungen), begrenzt auf die Reparatur oder den Ersatz des Hercules Produktes, übernommen. Die Rechte des Käufers entsprechend geltendem Recht im jeweiligen Land werden nicht durch diese Garantie beeinflusst.

Diese Garantie tritt nicht ein bei: (1) falls am Produkt etwas verändert wurde oder es geöffnet wurde, ein Schaden durch unangebrachte Nutzung, Fahrlässigkeit, einen Unfall, Verschleiß oder irgendeinen anderen Grund verursacht wurde, der nicht im Zusammenhang mit einem Materialdefekt oder Herstellungsmangel aufgetreten ist; (2) im Falle der Nichteinhaltung der durch den Technischen Support erteilten Anweisungen; (3) Die Software, die nicht von Guillemot herausgegeben wurde, unterliegt der speziellen Garantie des Herausgebers.

Copyright

© 2011 Guillemot Corporation S.A. Alle Rechte vorbehalten.

Hercules® ist eine eingetragene Marke von Guillemot Corporation S.A. Alle anderen Marken und Warenzeichen werden hierdurch ausdrücklich anerkannt und befinden sich im Besitz ihrer jeweiligen Eigentümer. Illustrationen nicht verbindlich. Inhalte, Designs und Spezifikationen können ohne vorhergehende Ankündigung geändert werden und können von Land zu Land unterschiedlich sein.

HINWEISE ZUM UMWELTSCHUTZ



Dieses Produkt darf am Ende seiner Lebensdauer nicht über den normalen Haushaltsabfall entsorgt werden, sondern muss an einem Sammelpunkt für das Recycling von elektrischen und elektronischen Geräten abgegeben werden.

Das Symbol auf dem Produkt, der Gebrauchsanleitung oder der Verpackung weist darauf hin.

Die Werkstoffe sind gemäß ihrer Kennzeichnung wiederverwertbar. Mit der Wiederverwendung, der stofflichen Verwertung oder anderen Formen der Verwertung von Altgeräten leisten Sie einen wichtigen Beitrag zum Schutze unserer Umwelt.

Bitte erfragen Sie bei der Gemeindeverwaltung die zuständige Entsorgungsstelle.