



Area Flood 30 IP,
Area Flood 50 IP,
Area Flood 80 IP,
Area Flood 100 IP

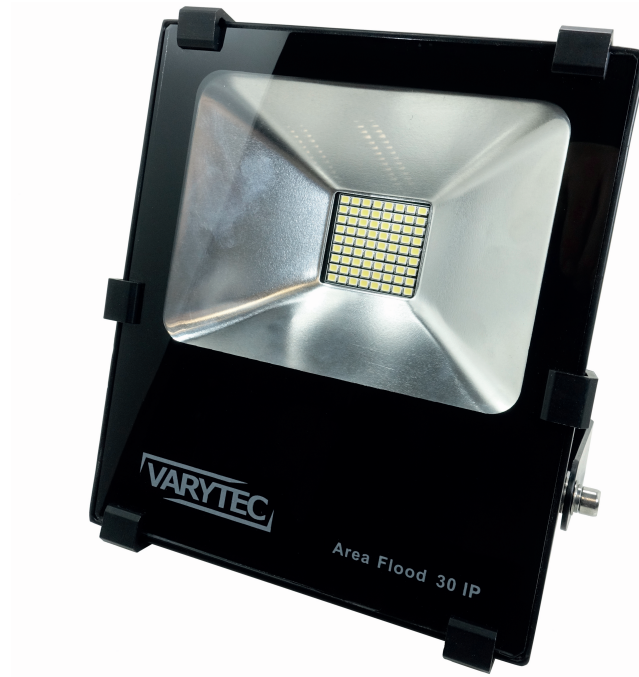
LED-fluter

Musikhaus Thomann
Thomann GmbH
Hans-Thomann-Straße 1
96138 Burgebrach
Deutschland
Telefon: +49 (0) 9546 9223-0
E-Mail: info@thomann.de
Internet: www.thomann.de

10.02.2020, ID: 472585, 472586, 472587, 472588

Inhaltsverzeichnis

1	Allgemeine Hinweise	5
	1.1 Weitere Informationen.....	6
	1.2 Symbole und Signalwörter.....	7
2	Sicherheitshinweise	9
3	Leistungsmerkmale	15
4	Installation und Inbetriebnahme	17
5	Technische Daten	20
6	Reinigung	28
7	Umweltschutz	29



1 Allgemeine Hinweise

Diese Bedienungsanleitung enthält wichtige Hinweise zum sicheren Betrieb des Geräts. Lesen und befolgen Sie die angegebenen Sicherheitshinweise und Anweisungen. Bewahren Sie die Anleitung zum späteren Nachschlagen auf. Sorgen Sie dafür, dass sie allen Personen zur Verfügung steht, die das Gerät verwenden. Sollten Sie das Gerät verkaufen, achten Sie bitte darauf, dass der Käufer diese Anleitung erhält.

Unsere Produkte und Bedienungsanleitungen unterliegen einem Prozess der kontinuierlichen Weiterentwicklung. Daher bleiben Änderungen vorbehalten. Bitte informieren Sie sich in der aktuellsten Version dieser Bedienungsanleitung, die für Sie unter www.thomann.de bereitliegt.

1.1 Weitere Informationen





Auf unserer Homepage (www.thomann.de) finden Sie viele weitere Informationen und Details zu den folgenden Punkten:

Download	Diese Bedienungsanleitung steht Ihnen auch als PDF-Datei zum Download zur Verfügung.
Stichwortsuche	Nutzen Sie in der elektronischen Version die Suchfunktion, um die für Sie interessantesten Themen schnell zu finden.
Online-Ratgeber	Unsere Online-Ratgeber informieren Sie ausführlich über technische Grundlagen und Fachbegriffe.
Persönliche Beratung	Zur persönlichen Beratung wenden Sie sich bitte an unsere Fach-Hotline.
Service	Sollten Sie Probleme mit dem Gerät haben, steht Ihnen der Kundenservice gerne zur Verfügung.

1.2 Symbole und Signalwörter

In diesem Abschnitt finden Sie eine Übersicht über die Bedeutung der Symbole und Signalwörter, die in dieser Bedienungsanleitung verwendet werden.

Signalwort	Bedeutung
GEFAHR!	Diese Kombination aus Symbol und Signalwort weist auf eine unmittelbar gefährliche Situation hin, die zum Tod oder zu schweren Verletzungen führt, wenn sie nicht gemieden wird.
WARNUNG!	Diese Kombination aus Symbol und Signalwort weist auf eine möglicherweise gefährliche Situation hin, die zum Tod oder zu schweren Verletzungen führen kann, wenn sie nicht gemieden wird.
HINWEIS!	Diese Kombination aus Symbol und Signalwort weist auf eine möglicherweise gefährliche Situation hin, die zu Sach- und Umweltschäden führen kann, wenn sie nicht gemieden wird.

Warnzeichen	Art der Gefahr
	Warnung vor gefährlicher elektrischer Spannung.
	Warnung vor gefährlicher optischer Strahlung.
	Warnung vor schwebender Last.
	Warnung vor einer Gefahrenstelle.

2 Sicherheitshinweise

Bestimmungsgemäßer Gebrauch

Dieses Gerät ist für den Einsatz als elektronischer Beleuchtungseffekt mittels LED-Technik bestimmt. Das Gerät ist für den professionellen Einsatz konzipiert und nicht für die Verwendung in Haushalten geeignet. Verwenden Sie das Gerät ausschließlich wie in dieser Bedienungsanleitung beschrieben. Jede andere Verwendung sowie die Verwendung unter anderen Betriebsbedingungen gelten als nicht bestimmungsgemäß und können zu Personen- oder Sachschäden führen. Für Schäden, die aus nicht bestimmungsgemäßem Gebrauch entstehen, wird keine Haftung übernommen.

Das Gerät darf nur von Personen benutzt werden, die über ausreichende physische, sensorische und geistige Fähigkeiten sowie über entsprechendes Wissen und Erfahrung verfügen. Andere Personen dürfen das Gerät nur benutzen, wenn sie von einer für ihre Sicherheit zuständigen Person beaufsichtigt oder angeleitet werden.

Verlängern Sie die Lebensdauer des Geräts durch regelmäßige Betriebspausen und indem Sie häufiges Ein- und Ausschalten vermeiden. Das Gerät ist nicht für den Dauerbetrieb geeignet.

Sicherheit



GEFAHR!

Gefahren für Kinder

Sorgen Sie dafür, dass Kunststoffhüllen, Verpackungen, etc. ordnungsgemäß entsorgt werden und sich nicht in der Reichweite von Babys und Kleinkindern befinden. Erstickungsgefahr!

Achten Sie darauf, dass Kinder keine Kleinteile vom Gerät (z.B. Bedienknöpfe o.ä.) lösen. Sie könnten die Teile verschlucken und daran ersticken!

Lassen Sie Kinder nicht unbeaufsichtigt elektrische Geräte benutzen.



GEFAHR!

Elektrischer Schlag durch hohe Spannungen im Geräteinneren

Im Inneren des Geräts befinden sich Teile, die unter hoher elektrischer Spannung stehen.

Entfernen Sie niemals Abdeckungen. Im Geräteinneren befinden sich keine vom Benutzer zu wartenden Teile.

Verwenden Sie das Gerät nicht, wenn Abdeckungen, Schutzvorrichtungen oder optische Komponenten fehlen oder beschädigt sind.



GEFAHR!

Elektrischer Schlag durch Kurzschluss

Nehmen Sie am Netzkabel und am Netzstecker keine Veränderungen vor. Bei Nichtbeachtung kann es zu einem elektrischen Schlag kommen und es besteht Brand- und Lebensgefahr. Falls Sie sich unsicher sind, wenden Sie sich an einen autorisierten Elektriker.



WARNUNG!

Augenverletzungen durch hohe Lichtintensität

Blicken Sie niemals direkt in die Lichtquelle.



GEFAHR!

Mögliche Gefahren durch beschädigtes Frontglas

Bei beschädigtem Frontglas besteht Verletzungsgefahr durch herabfallende Glassplitter.

Außerdem kann Feuchtigkeit in das Gerät eindringen und so zu irreparablen Schäden am Gerät oder Kurzschluss führen. Es besteht Brand- und Lebensgefahr.

Verwenden Sie das Gerät nur, wenn das Frontglas nicht beschädigt ist.



HINWEIS!

Brandgefahr

Decken Sie das Gerät oder die Lüftungsschlitze niemals ab. Montieren Sie das Gerät nicht direkt neben einer Wärmequelle. Halten Sie das Gerät von offenem Feuer fern.



HINWEIS!

Stromversorgung

Schließen Sie das Gerät direkt an das Stromversorgungsnetz an. Es darf nicht an einen Dimmer angeschlossen werden.

Bevor Sie das Gerät anschließen, überprüfen Sie, ob die Spannungsangabe auf dem Gerät mit Ihrem örtlichen Stromversorgungsnetz übereinstimmt und ob die Netzsteckdose über einen Fehlerstromschutzschalter (FI) abgesichert ist. Nichtbeachtung kann zu einem Schaden am Gerät und zu Verletzungen des Benutzers führen.

Wenn Gewitter aufziehen oder wenn Sie das Gerät längere Zeit nicht benutzen wollen, trennen Sie es vom Netz, um die Gefahr eines elektrischen Schlags oder eines Brands zu verringern.

3 Leistungsmerkmale

Der LED-Fluter eignet sich besonders für professionelle Beleuchtungsaufgaben. Der hochwertige Reflektor sorgt für eine gleichmäßige Ausleuchtung und für maximale Lichtausbeute.

Das Gerät zeichnet sich aus durch:

- Flache, pulverbeschichtetes Gehäuse
- Schwenk- und arretierbarer Bügel (180 °)
- Große und gleichmäßige Ausleuchtung
- Hohe Leuchtkraft bei geringer Leistungsaufnahme
- Einsatzmöglichkeit im Freien durch Schutzart IP65

Technologisch bedingt, verringert sich die Lichtleistung von LEDs im Lauf ihrer Lebensdauer. Dieser Effekt steigt mit höherer Betriebstemperatur. Sie können die Nutzungsdauer der Leuchtmittel verlängern, indem Sie für ausreichende Belüftung sorgen und die LEDs mit möglichst niedriger Helligkeit betreiben.

Hinweise zur Schutzart IP65

Geräte mit Schutzart IP65 sind staubdicht und vollständig gegen Berührung geschützt (erste Kennziffer). Sie sind außerdem gegen Strahlwasser aus beliebigem Winkel geschützt (zweite Kennziffer). Deshalb können diese Geräte auch im Freien benutzt werden. Grundsätzlich sind Geräte der Veranstaltungstechnik aber nur für den vorübergehenden Einsatz ausgelegt (Eventbeleuchtung), nicht für den Dauerbetrieb im Außenbereich.

Die angegebene Schutzart trifft keine Aussage über die Witterungsbeständigkeit der Geräte (Beständigkeit gegen wechselnde Umgebungstemperaturen sowie gegen die Wirkung von Sonnenlicht und UV-Strahlen).

Die Dichtungen und Verschraubungen der Geräte müssen regelmäßig überprüft werden, um einen störungsfreien Betrieb sicherzustellen. Ziehen Sie im Zweifelsfall rechtzeitig eine Fachwerkstatt hinzu.

4 Installation und Inbetriebnahme

Packen Sie das Gerät aus und überprüfen Sie es sorgfältig auf Schäden, bevor Sie es verwenden. Bewahren Sie die Verpackung auf. Um das Gerät bei Transport und Lagerung optimal vor Erschütterungen, Staub und Feuchtigkeit zu schützen, benutzen Sie die Originalverpackung oder eigene, besonders dafür geeignete Transport- bzw. Lagerungsverpackungen.



WARNUNG!

Verletzungsgefahr durch Herabfallen

Stellen Sie sicher, dass die Montage den Normen und Vorschriften in Ihrem Land entspricht. Sichern Sie das Gerät immer durch eine zweite Befestigung, zum Beispiel ein Sicherheitsfangseil oder eine Sicherungskette.



HINWEIS!

Überhitzungsgefahr

Sorgen Sie stets für ausreichende Belüftung.

Die Umgebungstemperatur darf nicht außerhalb des angegebenen Temperaturbereichs liegen (siehe Kapitel „Technische Daten“ der Bedienungsanleitung).



HINWEIS!

Verwendung von Stativen

Wenn das Gerät auf ein Stativ montiert wird, achten Sie auf sicheren Stand und darauf, dass das Gewicht des Geräts die zulässige Tragkraft des Stativs nicht übersteigt.

Befestigungsmöglichkeiten

Sie können das Gerät hängend oder stehend installieren. Die Befestigung während des Gebrauchs muss immer auf einer festen Oberfläche oder an einem dafür zugelassenen Träger erfolgen. Benutzen Sie zur Befestigung die dafür vorgesehenen Öffnungen des Bügels.

Arbeiten Sie immer von einer stabilen Plattform aus, wenn Sie das Gerät installieren, bewegen oder Wartungsarbeiten daran durchführen. Dabei muss der Bereich unterhalb des Geräts abgesperrt sein.

Das Sicherheitsfangseil muss am Bügel befestigt werden.



Bitte beachten Sie, dass dieses Gerät nicht an einen Dimmer angeschlossen werden darf.

Stellen Sie alle Verbindungen her, solange das Gerät ausgeschaltet ist. Benutzen Sie für alle Verbindungen hochwertige Kabel, die möglichst kurz sein sollten. Verlegen Sie die Kabel so, dass sich keine Stolperfallen bilden.

5 Technische Daten

Varytec Area Flood 30 IP (Artnr. 472585)

Lichtquelle	72 × OSRAM 2835 SMD LEDs, kaltweiß, je 0,5 W	
Eigenschaften der Lichtquelle	Farbtemperatur	6000 K
	Farbwiedergabeindex	CRI > 80
	Lichtausbeute	ca. 110 lm/Watt
	Lebensdauer LED-Chip	ca. 20.000 Stunden
Optische Eigenschaften	Abstrahlwinkel	120 °, symmetrisch
Eingangsanschlüsse	Spannungsversorgung	Netzkabel mit Schutzkontaktstecker (120 cm)
Leistungsaufnahme	30 W	
Versorgungsspannung	100 – 240 V ~ 50/60 Hz	
Schutzart	IP65	

Montageoptionen	hängend, stehend	
Abmessungen (B × H × T), Bügel horizontal	192 mm × 172 mm × 92 mm	
Gewicht	1,8 kg	
Umgebungsbedingungen	Temperaturbereich	-30 °C...50 °C
	Relative Luftfeuchte	50 %, nicht kondensierend

Varytec Area Flood 50 IP (Artnr. 472586)

Lichtquelle	120 × OSRAM 2835 SMD LEDs, kaltweiß, je 0,5 W	
Eigenschaften der Lichtquelle	Farbtemperatur	6000 K
	Farbwiedergabeindex	CRI > 80
	Lichtausbeute	ca. 110 lm/Watt
	Lebensdauer LED-Chip	ca. 20.000 Stunden
Optische Eigenschaften	Abstrahlwinkel	120 °, symmetrisch
Eingangsanschlüsse	Spannungsversorgung	Netzkabel mit Schutzkontaktstecker (120 cm)
Leistungsaufnahme	50 W	
Versorgungsspannung	100 – 240 V ~ 50/60 Hz	
Schutzart	IP65	
Montageoptionen	hängend, stehend	
Abmessungen (B × H × T), Bügel horizontal	235 mm × 200 mm × 117 mm	

Gewicht	2,4 kg	
Umgebungsbedingungen	Temperaturbereich	-30 °C...50 °C
	Relative Luftfeuchte	50 %, nicht kondensierend

Varytec Area Flood 80 IP (Artnr. 472587)

Lichtquelle	192 × OSRAM 2835 SMD LEDs, kaltweiß, je 0,5 W	
Eigenschaften der Lichtquelle	Farbtemperatur	6000 K
	Farbwiedergabeindex	CRI > 80
	Lichtausbeute	ca. 110 lm/Watt
	Lebensdauer LED-Chip	ca. 20.000 Stunden
Optische Eigenschaften	Abstrahlwinkel	120 °, symmetrisch
Eingangsanschlüsse	Spannungsversorgung	Netzkabel mit Schutzkontaktstecker (120 cm)
Leistungsaufnahme	80 W	
Versorgungsspannung	100 – 240 V ~ 50/60 Hz	
Schutzart	IP65	
Montageoptionen	hängend, stehend	
Abmessungen (B × H × T), Bügel horizontal	285 mm × 250 mm × 117 mm	

Gewicht	3,6 kg	
Umgebungsbedingungen	Temperaturbereich	-30 °C...50 °C
	Relative Luftfeuchte	50 %, nicht kondensierend

Varytec Area Flood 100 IP (Artnr. 472588)

Lichtquelle	240 × OSRAM 2835 SMD LEDs, kaltweiß, je 0,5 W	
Eigenschaften der Lichtquelle	Farbtemperatur	6000 K
	Farbwiedergabeindex	CRI > 80
	Lichtausbeute	ca. 110 lm/Watt
	Lebensdauer LED-Chip	ca. 20.000 Stunden
Optische Eigenschaften	Abstrahlwinkel	120 °, symmetrisch
Eingangsanschlüsse	Spannungsversorgung	Netzkabel mit Schutzkontaktstecker (120 cm)
Leistungsaufnahme	100 W	
Versorgungsspannung	100 – 240 V ~ 50/60 Hz	
Schutzart	IP65	
Montageoptionen	hängend, stehend	
Abmessungen (B × H × T), Bügel horizontal	360 mm × 290 mm × 190 mm	

Gewicht	4,8 kg	
Umgebungsbedingungen	Temperaturbereich	-30 °C...50 °C
	Relative Luftfeuchte	50 %, nicht kondensierend

Weitere Informationen

Outdoor-fähig	Ja
Farbmischung	CW
Bodengehäuse	Nein
Lüfterlos	Ja
Fernbedienung	Nicht möglich
Kabelloses DMX	Nein
Gehäusefarbe	Schwarz

6 Reinigung

Optische Linsen

Reinigen Sie die von außen zugänglichen optischen Linsen regelmäßig, um die Lichtleistung zu optimieren. Die Häufigkeit der Reinigung hängt von der Betriebsumgebung ab: feuchte, rauchige oder besonders schmutzige Umgebungen können eine größere Schmutzansammlung an der Optik des Geräts verursachen.

- Reinigen Sie mit einem weichen Tuch und unserem Leuchtmittel- und Linsenreiniger (Artnr. 280122).
- Trocknen Sie die Teile immer gründlich ab.

7 Umweltschutz

Verpackungsmaterial entsorgen



Für die Verpackungen wurden umweltverträgliche Materialien gewählt, die einer normalen Wiederverwertung zugeführt werden können. Sorgen Sie dafür, dass Kunststoffhüllen, Verpackungen, etc. ordnungsgemäß entsorgt werden.

Werfen Sie diese Materialien nicht einfach weg, sondern sorgen Sie dafür, dass sie einer Wiederverwertung zugeführt werden. Beachten Sie die Hinweise und Kennzeichen auf der Verpackung.

Entsorgen Ihres Altgeräts



Dieses Produkt unterliegt der europäischen Richtlinie über Elektro- und Elektronik-Altgeräte (WEEE-Richtlinie – Waste Electrical and Electronic Equipment) in ihrer jeweils aktuell gültigen Fassung. Entsorgen Sie Ihr Altgerät nicht mit dem normalen Hausmüll.

Entsorgen Sie das Produkt über einen zugelassenen Entsorgungsbetrieb oder über Ihre kommunale Entsorgungseinrichtung. Beachten Sie dabei die in Ihrem Land geltenden Vorschriften. Setzen Sie sich im Zweifelsfall mit Ihrer Entsorgungseinrichtung in Verbindung.

