

hf
5
GEN

**High-fidelity
geräuschisolierende
Ohrhörer**



ACCÜ-Driver™ leistungsstarke, spezifizierte
Balanced Armature-Treiber haben eine
Übertragungsgenauigkeit von mindestens 85 %.

Bedienungsanleitung

Sicherheitshinweise

In seltenen Fällen kann sich ein Ohrpasstück bei der Entnahme im Gehörgang lösen. Sollte dieser Fall eintreten und das Ohrpasstück sich nicht ohne weiteres entnehmen lassen, wird empfohlen umgehend einen Arzt aufzusuchen. Mit einer stumpfen Pinzette kann der Arzt das Ohrpasstück entfernen.

Sollten Sie Schwierigkeiten mit übermäßigem Ohrenschmalz haben, wenden Sie sich an einen Arzt. Sollten Sie Schwierigkeiten beim Einsetzen der Ohrpasstücke haben oder Unbehagen nach längerem Gebrauch spüren, wenden Sie sich an einen Hörgeräte-Akustiker.

Die Ohrhörer von Etymotic schirmen die meisten Geräusche ab. Tragen Sie die In-Ear-Ohrhörer nicht während Sie ein motorisiertes Fahrzeug lenken, Industriemaschinen bedienen, Rad fahren oder Joggen, da Sie potenzielle Gefahren nicht akustisch wahrnehmen können.

Stellen Sie keine übermäßig lauten Lautstärkepegel ein. Untersuchungen zeigen, dass durch Gehörgang abdichtende Ohrhörer den Benutzern ermöglicht wird, bei geringerer Lautstärke zu hören. Lärmbedingter Hörverlust ist das Ergebnis der Dauer der Lärmeinwirkung, des durchschnittlichen Schallpegels und des Spitzenwerts sehr lauter Geräusche. Ein den Gehörgang abdichtendes Ohrpasstück und niedrigere Lautstärke ermöglichen es über längere Phasen sicher zu hören.

Packungsinhalt

- hf5 Ohrhörer
- verschiedene ACCU-Fit™ Ohrpasstücke
- ACCU-Filter™ Cerumen-Filter mit Entnahmewerkzeug
- Täschchen

Produktübersicht



- A. Ohrhörer
B. Kabelführung
C. 3,5 mm Stereo-Stecker

Pflege

- Setzen Sie die Ohrhörer keinen extremen Temperaturen aus.
- Vermeiden Sie ein Herunterfallen oder starke Erschütterungen.
- Für eine zusätzlich stoßdämpfende Wirkung lassen Sie die Ohrpasstücke auf den Ohrhörern aufgesteckt.
- Ziehen Sie nicht am Kabel, um die Ohrhörer vom Audiogerät zu trennen oder diesen aus dem Ohr zu ziehen.
- Vor dem Gebrauch durch andere Personen reinigen oder tauschen Sie die Ohrpasstücke aus.

Ohrpasstücke reinigen und austauschen

Mit der Zeit können Ohrpasstücke die Elastizität verlieren. Für beste Leistung und sichersten Halt im Ohr, tauschen Sie die 3-fach Lamellen-Ohrpasstücke alle 3 - 6 Monate aus. Tauschen Sie die Schaumstoff-Ohrpasstücke und pilzförmigen Ohrpasstücke regelmäßig aus.

3-fach Ohrpasstücke reinigen:

1. Ziehen Sie die Ohrpasstücke vom Ohrhörer ab.
2. Reinigen Sie die Ohrpasstücke mit Wasser und milder Seife.
3. Trocknen Sie die Ohrpasstücke ab und bringen Sie diese anschließend auf den Ohrhörer auf.

Ohrpassstück auswählen

3-fach Lamelle

Schaumstoff

Pilzform



Standard



groß



Das Ohrpassstück, das am bequemsten im Ohr sitzt ist die richtige Wahl, es MUSS jedoch das Ohr gut VERSCHLIESSEN. Wenn Sie andere Personen bei abgestellter Lautstärke problemlos hören können, ist die Abdichtung nicht ausreichend. Setzen Sie das Ohrpassstück mit einer Drehbewegung tiefer ins Ohr oder wählen Sie ein anderes Ohrpassstück.

Achten Sie beim Austausch der Ohrpassstücke darauf, dass das Ohrpassstück gut auf dem dafür vorgesehenen Steg befestigt ist.



richtig

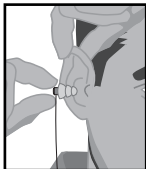


falsch

Korrektes Einsetzen

Wichtig: Klangqualität, satte Tieftonwiedergabe und Außengeräuschabschirmung sind von einer guten Abdichtung des Gehörgangs durch das Ohrpasstück abhängig.

Eine Video-Demonstration finden Sie unter www.etymotic.com (englisch).



- Setzen Sie den Ohrhörer vorsichtig in das Ohr, während Sie die Ohrmuschel leicht nach oben und nach hinten ziehen.
- Führen Sie währenddessen den Ohrhörer mit einer Drehbewegung in den Gehörgang ein, bis die Hintergrundgeräusche nicht mehr hörbar sind.
- **3-fach Lamellen-Ohrpasstücke:** Das Befeuchten der Lamellen erleichtert das Einsetzen.
- **Schaumstoff-Ohrpasstücke:** Rollen oder drücken Sie das Schaumstoff-Ohrpasstück vor dem Einsetzen zusammen. Halten Sie das Ohrpasstück ca. 5 Sekunden im Ohr bis sich der Schaumstoff ausdehnt und den Gehörgang gut abdichtet.
- **Pilzförmige Ohrpasstücke:** Einfach in den Gehörgang drücken.

Entnahme

Entnehmen Sie den Gehörschutz mit einer *vorsichtigen* Drehbewegung, um die Abdichtung langsam zu lösen. Ziehen Sie nicht am Kabel, um die Ohrhörer zu entnehmen.

ACCU-Filter Cerumen-Filter

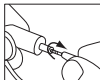
Etymotic Ohrhörer sind mit speziellen ACCU-Filter™ Cerumen-Filtern ausgestattet, welche die Frequenzübertragung glätten und Schutz vor Cerumen in den Ohrhörern bieten. Ein ACCU-Filter sitzt am Ende des Ohrhörers; er wird sichtbar, wenn das Ohrpassstück entfernt wird. Wenn ein Filter verstopft ist, sollte er ausgewechselt werden. Ein verschmutzter ACCU-Filter verringert die Ohrhörerleistung. Der Filter sollte ausgewechselt werden, wenn die Lautstärke abnimmt oder die Klangqualität sich verschlechtert. **Bitte beachten:** ACCU-Filter sind nicht wiederverwendbar.

ACCU-Filter entnehmen

Bitte beachten: Verwenden Sie das Werkzeug, um den Filter zu entnehmen.



1. Ohrpassstück abziehen.



2. Werkzeug in den Filter einführen.



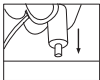
3. Filter entnehmen.

ACCU-Filter auswechseln

Bitte beachten: Verwenden Sie das Werkzeug nicht, um den Filter einzusetzen.



1. Neuen Filter einsetzen.



2. Vorsichtig gegen eine harte Oberfläche drücken, damit der Filter einrastet.



3. Ohrpassstück wieder anbringen.

Etymotic Research Inc.

Etymotic Research widmet sich seit 25 Jahren der Entwicklung der In-Ear-Technologie für Gehör relevante Untersuchungen, präzises In-Ear-Monitoring und kritisches Zuhören. Etymotic hat viele der heute erhältlichen innovativen Hörtechnologien entwickelt. Die Produkte von Etymotic werden von Musikern und jenen genutzt, die Wert auf überragende Klangqualität legen. Etymotic bedeutet „true to the ear“ (zu deutsch: auf das Ohr abgestimmt).

Gewährleistung

Etymotic Research, Inc. gewährleistet für eine Frist von zwei Jahren ab Kaufdatum, dass das Produkt frei von Material- oder Verarbeitungsmängeln ist. Voraussetzung ist der Kauf bei einem zugelassenen Etymotic Händler oder Weiterverkäufer.

Es obliegt Etymotic zu entscheiden, ob das defekte Produkt repariert oder ersetzt wird, sofern dieses innerhalb der Gewährleistungsfrist an unseren benannten Servicedienst zurückgeschickt wird. Mit dieser Gewährleistung werden alle weiteren ausdrücklichen oder stillschweigenden Gewährleistungsversprechen, einschließlich aber nicht beschränkt auf Gewährleistungsversprechen der Marktfähigkeit oder Eignung für einen bestimmten Zweck, ungültig.

ETYMÖTIC RESEARCH INC.

61 Martin Lane • Elk Grove Village, IL 60007

www.etymotic.com • 1-888-389-6684 • 847-228-0006

©2011. hFS ist ein Warenzeichen der Etymotic Research, Inc.

ER005201-B