

BE **D1** TO COME TO TOWN.



BE **D1** TO BURN IT DOWN.

evolution wireless **D1**

SENNHEISER
The Pursuit of Perfect Sound

Wow! Was für ein Auftritt. Die Leute sind begeistert. Nein, sie sind geflasht! Es kribbelt am ganzen Körper. Du bist einfach raus und hast es ihnen gezeigt. Du hast dein Ding gemacht, den Nerv getroffen – und alle wissen nun, was du drauf hast.

Glück? Zufall? Nein, das allein hätte niemals gereicht. Du hattest Vertrauen in deine eigenen Fähigkeiten. Du bist nach jeder Niederlage sofort wieder aufgestanden. Du hast alles auf eine Karte gesetzt und wurdest nicht enttäuscht.

Ganz ähnlich verlief auch die Entwicklung von *evolution wireless D1*: Monate haben wir im Probenraum verbracht – in unseren Labors. Es dauerte lange, bis wir das Gefühl hatten, es ist so, wie wir es haben wollen – ihr kennt das bestimmt. Wir haben daran gearbeitet, Ideen verworfen, darüber diskutiert und noch einmal von vorn begonnen. Und erst als auch wir dieses Kribbeln gespürt haben, brachten wir *evolution wireless D1* auf die Bühne.

Und wir sind stolz auf alles, was Du damit erschaffst. Genau deswegen haben wir das modernste, intelligenteste digitale Drahtlossystem entwickelt, das man bekommen kann. Wir schenken dir ein Stück unserer Leidenschaft für perfekten Sound. So wie du deinem Publikum ein Stück von dir selbst schenkst. Wir wissen genau, wie sich das anfühlt. Denn wir wissen wie es ist, wenn man da draußen auf der Bühne steht. Be D1! Genieße Deinen Auftritt!



Vocal Sets

06

Instrument Set

10

Head Set

12

Presentation Set

14

Tipps & Tricks

16

Zubehör

19

EIN REVOLUTIONÄRES SYSTEM



Be D1 with a Unique Link

Drahtlose Verbindungen sind Vertrauenssache. Was man beim Handy noch durchgehen lässt, darf auf der Bühne auf gar keinen Fall passieren. Nichts darf das Signal stören, ganz besonders nicht im weltweit besonders beliebten anmeldefreien 2,4 GHz-Band. Deshalb arbeiten wir nicht nur mit einer Übertragungstechnik, sondern gleich mit fünf. Das Ergebnis: Wireless Link Protection. *evolution wireless D1* arbeitet stabiler, schneller, intelligenter.



Be D1 to Sound Authentic

In der Wirklichkeit enthalten Stimme, Performance und Musik weitaus mehr Daten, als eine Drahtlosverbindung übertragen kann. Die Klangqualität ist daher nicht alleine vom Mikrophon oder vom Bodypack abhängig – ebenso entscheidend sind die Software, die Algorithmen und der Codec. Aus diesem Grund setzen wir auf die Spitzenprodukte die der Markt bereit hält – zum Beispiel den *aptX Live*® Codec. Mit seinem extrem weiten Dynamikbereich und minimaler Latenz ist er unter Sound-Profis die Nummer eins.

evolution wireless D1 ist ein digitales ‚next generation wireless system‘. Einfacher. Und absolut zuverlässig. Ob Sänger, Songwriter, Musiker oder Moderator: Ab heute kannst du dich auf Spitzentechnologie verlassen, die bislang nur im Profibereich zur Verfügung stand.

Be D1 to Last Forever

evolution wireless D1 ist eine sichere Investition in die Zukunft. Das Hightech-Innenleben kommt im road-tauglichen Metall-Chassis daher. Zusätzliche Audioeffekte wie Megafon, Telefon, De-Esser und ein grafischer 7-Band-Equalizer sind ebenfalls on board. *evolution wireless D1* wächst mit deinen Anforderungen: Dank Channel Boosting kannst du unter Idealbedingungen bis zu 15 Kanäle parallel nutzen. Und damit dir nicht unerwartet der Saft ausgeht, zeigen Sender und Empfänger stets die verbleibende Akku-Laufzeit an.



Be D1 to Take it Easy

Konzentriere dich nur auf dein Ding, nicht auf die Technik. *evolution wireless D1* passt sich automatisch an, auch wenn mehrere Systeme gleichzeitig on air sind. Einfach auf ‚Pair‘ drücken und los geht’s! Das System kümmert sich auch um den sensibelsten Teil der Konfiguration: die Einstellung der Audioempfindlichkeit. Sie wird automatisch an die aktuelle Klangquelle angepasst. Völlig stressfrei. Und wenn du die Systemparameter doch einmal selbst einstellen willst: Jedes System kann mithilfe der dazugehörigen Android oder iOS App per Media Control Protocol gesteuert werden.

Vocal Sets



YOU WORKED SO HARD FOR THIS.
BE **D1** TO CATCH THEM ALL.



Raise Your Voice

evolution wireless D1 Ein Szepter des guten Sounds. Damit hast du völlige Kontrolle über deinen Auftritt. Du klingst genau so wie du es willst. Und das bei höchster Signalsicherheit. Um alles andere außer deinem Gesang kümmert sich das System automatisch.



evolution wireless D1 transportiert die kleinsten Nuancen deiner Stimme, denn wir haben Bühnenerprobte evolution Kapseln mit der aktuellsten und fortschrittlichsten digitalen Funktechnologie kombiniert.

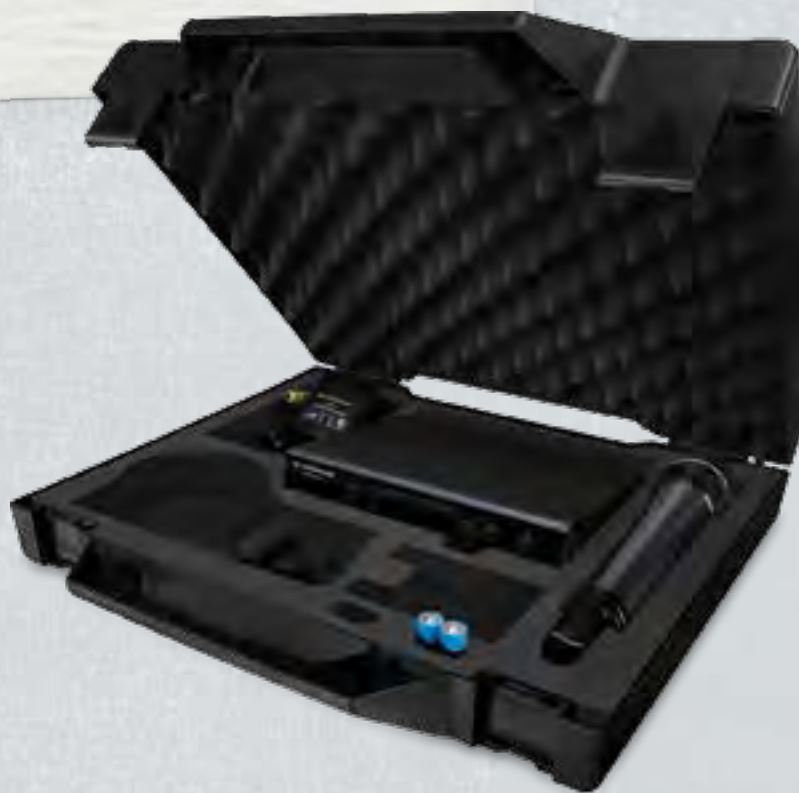
Sender und Empfänger werden auf Knopfdruck automatisch gekoppelt. Und das System passt sich intelligent an deinen Gesangsstil an und reguliert die Empfindlichkeit entsprechend. Soll heißen: deine Stimme klingt perfekt – und zwar jederzeit. Auf *evolution wireless D1* kannst du dich immer verlassen. Und das stabile Metallgehäuse hält selbst stärkster Beanspruchung stand. Die Hardware in deiner Hand ist genau so unempfindlich wie die Technologie im Innenleben.

Be D1 to Rule the Stage.

- **Insgesamt sechs verfügbare evolution Mikrofonkapseln:**
Für jede Stimme die Richtige
- **Wireless Link Protection:**
zuverlässige, mehrfach gesicherte Übertragung
- **Selbstkonfigurierendes System:**
Automatische Kopplung und Automatic Gain Control
- **Road-taugliches Design:**
Metall-Chassis und körperschallminimierte Kapseln

Vocal Sets: Sei Du selbst

Aller reden immer davon, dass man ‚einmalig‘ sein soll – doch am Ende singen alle in das gleiche Standardmikro. Dabei klingt jede Stimme ganz individuell, und das gilt auch für jede Bühne und jeden Musikstil. **evolution wireless D1** bietet die passende Mikrofonkapsel für jeden Stil und für jede Anwendung. Schließlich ist die Kapsel das Herzstück jedes Mikrofons. Die Kapsel macht den Unterschied – mit **Mainstream** verschwindest du schnell in der Anonymität der Masse.



Sets ew D1-835 and ew D1-845 Alles andere wäre nur Standard

Unsere Vocal Sets bieten dir alles, was du auf der Bühne brauchst. Du hast die Wahl zwischen zwei Kapseln, die sich auf Gigs in der ganzen Welt schon vielfach bewährt haben. Beide sind komfortabel im Einsatz und kommen problemlos mit unterschiedlichen Mikrofonabständen klar. Beide bringen deine Stimme im Mix ganz weit nach vorne. Statt eines zentrierten, dumpfen Sounds bekommst du ein starkes Fundament und perfekte Stimmpräsenz geliefert. Die Nierencharakteristik des **e 835** ist rückkopplungssicher: Das ist besonders wichtig, wenn die meisten Klangquellen auf der Bühne hinter dir aufgebaut sind oder die Monitore vorwiegend direkt vor dir stehen. Das **e 845** ist perfekt für Solostimmen geeignet, wenn es mal ein wenig lauter zugeht. Seine Superniere ist unempfindlich gegenüber seitlich positionierten Geräuschquellen, rückkopplungssicher und bietet gleichzeitig mehr Spielraum für hohe Stimmlagen.

- **Dynamisches Mikrofon**
- **Gleichbleibende Klangqualität**, auch bei suboptimalen Distanzen und Einsprechrichtungen
- **Verarbeitet auch hohe Schalldrücke**
- **Dämpft Körperschall**
- **Brummkompensationsspule**
- **Hohe Rückkopplungssicherheit**
- **Stabiles Metallgehäuse**



Du kannst auch andere Kapseln mit deinem **evolution wireless D1**-Set kombinieren: Jede Kapsel der *evolution* Produktlinie lässt sich mit dem **evolution wireless D1** Handsender nutzen. So kannst du genau die Kombination wählen, die zu deiner Bühne passt.



e 865 Sensibel für jede Nuance

Der Einstieg in die Kondensator-Klasse: Die hochempfindliche Membran nimmt feinste Stimmnuancen auf, trägt aber auch extreme Dynamik ganz natürlich in die Signalkette. Das ist Studio-Sound für den Live-Einsatz. Die Supernierencharakteristik fokussiert deine Stimme, auch wenn euer Bühnensound sehr laut ist.

e 935 Größe für jede Stimme

Sein ausgewogener Frequenzgang prädestiniert das e 935 für Gesang aus jedem Genre. Es gibt der Stimme deutlich mehr Raum und positioniert sie sauber vor lauten Instrumenten. Diese Kapsel verleiht selbst zarten Stimmen beeindruckende Intensität und Größe. Ihre Nierencharakteristik macht sie unempfindlich gegenüber seitlichen oder frontalen Klangquellen.



e 945 Präsenz bis in die Pegelspitzen

Das e 945 zeichnet das natürliche Klangbild der Stimme in besonders kraftvollen Farben. Seine außergewöhnliche Präsenz und sein durchsetzungsstarkes Mittenspektrum machen es zur perfekten Wahl für Bühnen, die vom Gesang große Durchsetzungskraft erwarten. Dank Supernierencharakteristik ist es unempfindlich gegenüber seitlich einfallendem Schall.



e 965 Live-Sound auf höchstem Niveau

Das Flaggschiff der *evolution* Serie ist das erste Echkondensator-Mikrofon mit Großmembran, das für den professionellen Bühneneinsatz entwickelt wurde. Sein ausgewogenes Sounddesign verleiht den Höhen seidigen Glanz und betont sanft die tiefen Mitten. Das e 965 spricht dabei äußerst schnell an und überträgt auch feinste Nuancen beeindruckend detailliert. Je nach Bühnenaufbau kann die Richtcharakteristik zwischen sanfter Niere und direkter Superniere umgeschaltet werden.



Instrument Set



YOU PULLED THE STRINGS FOR YEARS.
NOW BE **D1** TO BLOW THEM AWAY.



Cut Through

Mit **evolution wireless D1** behauptest du dich in jedem Mix. Kristallklar, kraftvoll, dynamisch und bei Bedarf auch durchsetzungsstark. Das System passt sich in Sekundenbruchteilen deiner individuellen Spielweise an. Power-Solo? Oder zurückhaltende Rhythm-Guitar – **evolution wireless D1** überträgt das fundamentalste Bassgewitter genau so souverän wie die höchsten Töne eines Tappings.




Harte Riffs oder feinfühliges Solo, Slapping oder ganz normale Basslinie – mit seinem erweiterten Dynamikbereich spürt *evolution wireless D1* jede Saitenschwingung auf. Wireless Link Protection sorgt anschließend dafür, dass alles bei deinem Amp ankommt.

evolution wireless D1 schenkt dir Freiheit auf der Bühne und nimmt auch ruppigeren Umgang nicht krumm, denn das Bodypack ist durch sein stabiles Metallgehäuse geschützt. Und mit der automatischen Sender/Empfänger-Kopplung und Gain-Steuerung kannst du noch schneller auf die Bühne jumpen.

- **Erweiterter Dynamikbereich:** virtuelle 145 dB für optimale Durchsetzung im Mix
- **Federleichter Bodypack Sender,** stabiles Gitarrenkabel im Lieferumfang
- **Bis zu 15 kompatible Kanäle** (unter Idealbedingungen) im anmeldefreien 2,4 GHz-Band
- **Automatisches Frequenzmanagement** beugt Interferenzen vor dank Wireless Link Protection. Sicheres Arbeiten in Umgebungen mit WLAN und Bluetooth
- **Einfache Steuerung und Überwachung** des Systems per iOS oder Android App
- **Stabiles Metall-Chassis**

Be D1 to Steamroll All Doubts.

Head Set



YOU ALREADY GOT THE TALENT.
BE **D1** TO SHOW YOURSELF.

Let it Out

evolution wireless D1 Der Inbegriff von Freiheit. Absolute Bewegungsfreiheit und unterbrechungsfreie Übertragung. Singen, tanzen oder cheerleaden – deine Stimme ist stets kristallklar und lebhaft.



Konzentriere dich ganz auf deinen Auftritt – *evolution wireless D1* erledigt den Rest. Das ergonomische Headset-Mikrofon ist kaum zu spüren. Doch in Sachen Sound um so mehr! Es verleiht deiner Stimme Intensität und Größe bei bester Verständlichkeit.

Inbetriebnahme? Plug and play. *evolution wireless D1* stellt die Verbindung zwischen Sender und Empfänger automatisch her und passt die Lautstärke permanent an. Daneben stellt die Wireless Link Protection eine extrem stabile Übertragung sicher, auch wenn es auf der Bühne wilder zugeht.

Be D1 to Exceed All Expectations.

- **Ultraleicht und robust:** Headset-Mikrofone für hervorragende Sprachverständlichkeit
- **Bis zu 15 kompatible Kanäle** (unter Idealbedingungen) im anmeldefreien 2,4 GHz-Band
- **Automatisches Frequenzmanagement** beugt Interferenzen vor dank Wireless Link Protection. Sicheres Arbeiten in Umgebungen mit WLAN und Bluetooth
- **Audioeffekte:** Equalizer, De-Esser, Automatic Gain Control
- **Einfache Steuerung und Überwachung** des Systems per iOS oder Android App
- **Stabiles Metall-Chassis**

Presentation Set



YOU'VE ONLY EVER GONE YOUR OWN WAY.
BE **D1** TO DRIVE THE POINT HOME.



Take up Position

Ob du vor 20 oder 2.000 Menschen sprichst: Mit **evolution wireless D1** erreichst du jeden Einzelnen im Publikum. Es funktioniert sicher, zuverlässig und mit brillantem Klang – und das bei bester Sprachverständlichkeit, Bewegungsfreiheit und Übertragungssicherheit.



Das ME 2 Ansteckmikrofon wurde speziell für Sprache entwickelt und überträgt jedes einzelne Wort genau so klar und präzise, wie du es meinst. Es ist klein, unauffällig und lässt sich leicht befestigen. Und dank der sicheren Funkübertragung kannst du dich völlig frei auf der Bühne bewegen.

Eine einfache Links-Rechts-Kombination genügt, und *evolution wireless D1* stellt automatisch die Verbindung zwischen Sender und Empfänger her: On. Pair. Fertig! Automatisch ist auch die Gain-Kontrolle des Systems. Schneller und einfacher kann man seine Präsentation nicht starten.

Be D1 to Electrify Your Audience.

- **Unauffälliges Profi-Ansteckmikrofon**
- **Bis zu 15 kompatible Kanäle** (unter Idealbedingungen) im anmeldefreien 2,4 GHz-Band
- **Automatisches Frequenzmanagement** beugt Interferenzen vor dank Wireless Link Protection. Sicheres Arbeiten in Umgebungen mit WLAN und Bluetooth
- **Audioeffekte:** Equalizer, De-Esser, Automatic Gain Control
- **Einfache Steuerung und Überwachung** des Systems per iOS oder Android App
- **Stabiles Metall-Chassis**

Warum reden alle über das 2.4 GHz-Band?

Funkfrequenzen unterliegen von Land zu Land zumeist unterschiedlichen Vorschriften. Daher benötigen die Nutzer für bestimmte Funkmikrofone spezielle Zulassungen. Der Vorteil: Auf diese Weise werden Funkstörungen weitgehend ausgeschlossen und die Vorschriften sind klar. Der Nachteil: Es ist aufwendig und kostspielig. Das 2,4 GHz-Band ist dagegen fast auf der ganzen Welt anmeldefrei. Genau aus diesem Grund drängen andere Anwendungen wie WLAN und Bluetooth in dieses Band. Auch *evolution wireless D1* nutzt diese Frequenzen. Dies erleichtert einerseits die Nutzung. Andererseits ist das Frequenzband 2,4 GHz schnell mal voll mit unterschiedlichsten Signalen – du

kennst das vielleicht vom heimischen WLAN. Und das Letzte, was man bei einem Auftritt brauchen kann, wären Signal-Dropouts. Genau deshalb haben wir so viel Energie in die Entwicklung von *evolution wireless D1* gesteckt. Wir haben verschiedene Frequenzmanagement-Technologien miteinander kombiniert, um eine extrem zuverlässige Verwendung dieses häufig genutzten Bandes zu gewährleisten. Zum Beispiel wechselt *evolution wireless D1* extrem schnell von einer Frequenz zur nächsten freien, wenn der Traffic zu groß wird. Daneben hat *evolution wireless D1* noch einige andere Tricks in Sachen Funkfrequenztechnologie auf Lager.



7,5

Millisekunden:


So lange dauert es, bis **evolution wireless D1** sämtliche Kanäle in der Umgebung gescannt und bewertet hat. Das bedeutet, dass 133 Mal pro Sekunde ein Sicherheitscheck durchgeführt wird, um eine optimale Verbindung sicherzustellen.

Soundcheck mal anders

Okay, beim Soundcheck lief alles super. Der Mix klingt klar. Aber ein Faktor wird sich noch verändern, denn bald stehen Dutzende, Hunderte oder Tausende von Leuten vor der Bühne. Und alle haben ein Mobiltelefon dabei. Smartphones, die Daten übertragen, nach WLAN-Hotspots suchen, Bluetooth-Verbindungen aufrechterhalten usw. Für *evolution wireless D1* ist das kein Problem – sofern du ihm die Chance gibst, die Umgebung kurz vor dem Auftritt abzuscanen und einen Mini-Soundcheck in der Realsituation vorzunehmen.



Wohin mit den Empfängern?



Generell gilt für all Funkverbindungen: Sichtverbindungen sind das Optimum. Wenn den Funkwellen nichts im Wege steht und die Antennen frei zueinander stehen, kann eine größere Übertragungsbandbreite erreicht werden. Natürlich kann man nicht verhindern, dass hin und wieder mal eine Wand in die Quere kommt. Dabei dämpft eine dünne Wand in Leichtbauweise das Signal natürlich weit weniger als eine dicke Stahlbetonwand. Funkwellen im 2,4 GHz-Band können artgemäß nicht alle Hindernisse durchdringen. Daher: Immer erst das System anschalten und die Verbindung checken – ohne und mit Publikum.



2

reduzante Kanäle sind mit **evolution wireless D1** ständig verfügbar: ein Übertragungskanal und ein Backup-Kanal, der parallel im Hintergrund arbeitet.



Mehr Kanäle? Kein Problem!

Wenn deine Band Zuwachs bekommt, wächst *evolution wireless D1* ganz einfach mit. Die sechs Standardkanäle lassen sich mit einem special Feature ganz einfach erweitern: dem ‚Channel Booster‘. Durch Kopplung mehrerer Empfänger und Sender nacheinander lässt sich dein System in eine Mehrkanal-Anlage mit bis zu 15 kompatiblen Kanälen erweitern (unter Idealbedingungen).

Drahtlose Konfiguration

Selbstverständlich lässt sich eine drahtloses Mikrofonsystem auch drahtlos konfigurieren: *evolution wireless D1* kann mithilfe einer Android oder iOS App über das Media Control Protocol gesteuert werden. Sämtliche Einstellungen liegen in deiner Hand.



145

Dezibel können im virtuellen Dynamikbereich erreicht werden: dank Automatic Gain Control. Das bedeutet: ruhige Songparts sind ebenso kristallklar zu hören sind wie brachiale Passagen, die unmittelbar im Anschluss stehen.

A propos Energie

Fraglos liegt die Zuverlässigkeit unserer Funksysteme in unserer Hand. Für eine zuverlässige Stromversorgung bist hingegen du selbst zuständig.

Nichts beeinflusst die Leistung eines Drahtlossystems so sehr wie die Wahl der richtigen Spannungsquelle. Standard-Batterien liefern eine geringfügig höhere Spannung (1,5 V) und entladen sich relativ linear. Dadurch lässt sich ihre Lebensdauer leichter bestimmen. Alkali-Mangan-Batterien verfügen über eine deutlich höhere Lebensdauer als Batterien, die Nickel enthalten. Akkupacks haben eine geringere Spannung (1,2 V) und

verändern im Laufe ihres Lebens auch ihre Entladungskurve: Während herkömmliche Batterien auch bei niedrigem Ladestand noch für längere Zeit Strom liefern können, geben Akkupacks binnen kurzer Zeitspanne den Geist auf. Nickel- oder Lithium-Ionen-Batterien verfügen über die bei weitem größte Ladekapazität, müssen jedoch mit spezieller Ladetechnik aufgeladen werden. Nickel-Metallhydrid-Akkus tendieren stärker dazu, sich selbst zu entladen. Kompliziert! Aus diesem Grund berechnet *evolution wireless D1* zuverlässig die verbleibende Betriebsdauer und zeigt diese auch ständig im Display an.



Zubehör

Ladegeräte



CHG-2-EU/CHG-2-UK/CHG-2-US/CHG-2-AUS
Ladeinheit für SKM D1 und SK D1

Transportkoffer



Transportkoffer
Transportkoffer für D1 Set

Akkupacks



BA 10
Akkupack für SKM D1



BA 30
Akkupack für SK D1

Adapter



GA 4
Rackmontage-Kit für EM D1

Stromversorgung



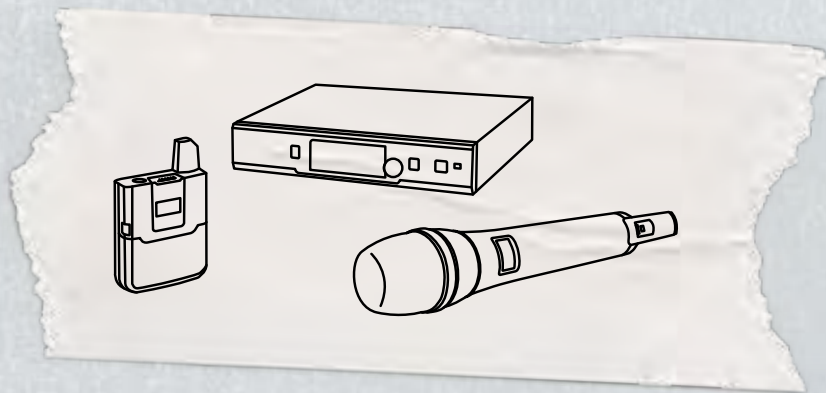
NT 5-10U-EU/NT 5-10U-UK/NT 5-10U-US/NT 5-10U-AUS
USB Spannungsversorgung

NT 12-4C-EU/NT 12-4C-UK/NT 12-4C-US
Netzteil für EM D1

Mikrofontasche



HHP 2
Transporttasche für SKM D1 und SK D1



 **SENNHEISER**

Sennheiser electronic GmbH & Co. KG

Am Labor 1, 30900 Wedemark, Germany
www.sennheiser.com