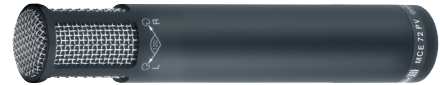


MCE 72

Stereo-Kondensatormikrofon



MCE 72



MCE 72 PV CAM

MERKMALE

- XY-Stereophonie
- Zwei Kondensatorkapseln mit Nierencharakteristik
- Versatzwinkel 120° ($\pm 60^\circ$ von der Mikrofonachse)
- Robustes, schlankes Metallgehäuse
- Steckbares Anschlusskabel (5-pol. XLR)
- **MCE 72 / MCE 72 CAM:** Speisung über Batterie (1,5 V)
- **MCE 72 / MCE 72 CAM:** Batteriekontrollanzeige
- **MCE 72 PV CAM:** Phantomspeisung 11 - 52 V

ANWENDUNGEN

Das MCE 72 ist ein kompaktes Stereomikrofon für XY-Aufnahmen mit einem weiten linearen Übertragungsbereich. Es gewährleistet neutrale Aufnahmen mit hoher Klangqualität. Das MCE 72 kann für allgemeine Stereoaufnahmen bei Homerecording, Konzertmitschnitten mit DAT oder MD, Film- und Videoton sowie Interviews verwendet werden.

Für den Musiker eignet sich dieses Mikrofon hervorragend zur Selbstkontrolle bei der Probe und beim Konzert. Für eine gute „Stereo-Atmo“ kann das Mikrofon an alle gängigen Camcorder sowie DAT- und MD-Recorder direkt angeschlossen werden.

Das MCE 72 besitzt zwei Kondensatorkapseln mit Nierencharakteristik, die unter einem Versatzwinkel von $\pm 60^\circ$ bezüglich der Mikrofonachse angeordnet sind. Dadurch werden ein breiter Aufnahmewinkel und eine gute räumliche Abbildung des Klangkörpers erzielt.

Die optional erhältliche elastische Aufhängung EA 19/25 unterdrückt wirkungsvoll tieffrequenten Trittschall.

Die spezielle elastische Aufhängung EA 86 mit Blitzschuhhalter erlaubt eine direkte Montage des MCE 72 auf den Blitzschuh eines Camcorders und verhindert so die Übertragung von Kopftrommel- und Laufwerksvibrationen.

Das MCE 72 ist in drei Versionen lieferbar:

Das **MCE 72** und **MCE 72 CAM** wird mit einer handelsüblichen 1,5 V Batterie (AA) gespeist. Eine LED am Batterieschalter ermöglicht die Kontrolle des Batteriezustands.

Das **MCE 72 PV CAM** benötigt eine Phantomspeisung zwischen 11 und 52 Volt.

Das steckbare Kabel erlaubt eine schnelle Adaptierung an unterschiedliche Anschlüsse.

VERSIONEN

- MCE 72 PV CAM** Stereo-Kondensatormikrofon, Niere, für Phantomspeisung mit EA 86 für Montage auf Kamerablitzschuh, Windschutz WS 72 und Kabel MVK 82-N(CM) 0,5 m. Best.-Nr. 492.612
- MCE 72 CAM** Stereo-Kondensatormikrofon, Niere, Batteriespeisung, mit EA 86 für Montage auf Kamerablitzschuh, Windschutz WS 72 und Kabel MVK 72-K3. Best.-Nr. 470.635
- MCE 72** dito, jedoch mit Mikrofonklammer MKV 108 und Kabel MVK 82-K3 Best.-Nr. 465.461

ZUBEHÖR - OPTIONAL

- MVK 72-K3** Mikrofonanschlusskabel mit 5-pol. XLR-Buchse und Stereoklinkenstecker 3,5 mm, 0,35 m lang Best.-Nr. 470.643
- MVK 82-K3** Mikrofonanschlusskabel mit 5-pol. XLR-Buchse und Stereoklinkenstecker 3,5 mm, 2,5 m lang Best.-Nr. 450.949
- MVK 82-N(CM)** Mikrofonanschlusskabel mit 5-pol. XLR-Buchse und 2 x 3-pol. XLR-Stecker, 2,5 m lang Best.-Nr. 448.966
- MVK 82-N(CM) EA 19/25** dito, jedoch 0,5 m lang Best.-Nr. 481.777
- EA 19/25** Elastische Aufhängung, mit Mikrofonklammer MKV 11. Best.-Nr. 407.194
- EA 86** Elastische Aufhängung mit Blitzgeräteschuh BS 86 Best.-Nr. 407.186
- MKV 8** Mikrofonklammer, mit 3/8"-Innengewinde, für Schaft 22 - 32 mm Best.-Nr. 407.216
- WS 72** Windschutz, Farbe: anthrazit. Best.-Nr. 565.016
- WS 101** Windschutz, Farbe: anthrazit. Best.-Nr. 111.244
- MAV 800** Clip 3/8", zum Abhängen von Mikrofonen. Best.-Nr. 448.133
- WJ 930** Windjammer (zusätzlicher Fellwindschutz für WS 53 und WS 72), 40 mm Haarlänge . Best.-Nr. 490.903

Germany

beyerdynamic GmbH & Co. KG
Theresienstr. 8 · 74072 Heilbronn – Germany
Tel. +49 (0)7131 / 617-0 · Fax +49 (0)7131 / 617-224
info@beyerdynamic.de · www.beyerdynamic.de

United States

beyerdynamic Inc. USA
56 Central Ave. · Farmingdale, NY 11735
Tel. +1 (631) 293-3200 · Fax +1 (631) 293-3288
salesUSA@beyerdynamic.com · www.beyerdynamic.com

Great Britain

beyerdynamic U.K. Ltd.
17 Albert Drive · Burgess Hill RH15 9TN
Tel. +44 (0)1444 / 258258 · Fax +44 (0)1444 / 258444
sales@beyerdynamic.co.uk · www.beyerdynamic.co.uk

MCE 72

TECHNISCHE DATEN

Wandlerprinzip	Kondensator (Back-Elektret)
Arbeitsprinzip	Druckgradienten- empfänger
Übertragungsbereich	60 - 20.000 Hz
Aufnahmeverfahren	XY-Stereophonie
Richtcharakteristik	2 x Niere, Hauptachsenwinkel 120°
Feldleiterlaufübertragungs- faktor bei 1 kHz	
MCE 72 / MCE 72 CAM	12 mV/Pa
MCE 72 PV CAM	26 mV/Pa
Nennimpedanz	180 Ω
Nennabschlussimpedanz	> 1 kΩ
Max. Grenzschalldruckpegel bei 1 kHz	
MCE 72 / MCE 72 CAM	120 dB
MCE 72 PV CAM	120 dB
Geräuschspannungsabstand bez. auf 1 Pa	
MCE 72 / MCE 72 CAM	ca. 60 dB
A-bewerteter Äquivalent- schalldruckpegel	
MCE 72 / MCE 72 CAM	ca. 26 dB
Spannungsversorgung	
MCE 72 / MCE 72 CAM	1,5 V Batterie (Mignon AA)
MCE 72 PV CAM	Phantomspeisung 11 - 52 V
Stromaufnahme	
MCE 72 / MCE 72 CAM	12 mA
MCE 72 PV CAM	3,7 mA pro Kanal
Betriebsdauer mit einer Batterie LR 6 (2300 mAh)	
MCE 72 / MCE 72 CAM	ca. 75 Std.
Ausgang	
MCE 72 / MCE 72 CAM	unsymmetrisch, kapazitiv entkoppelt
MCE 72 PV CAM	symmetrisch

Anschluss

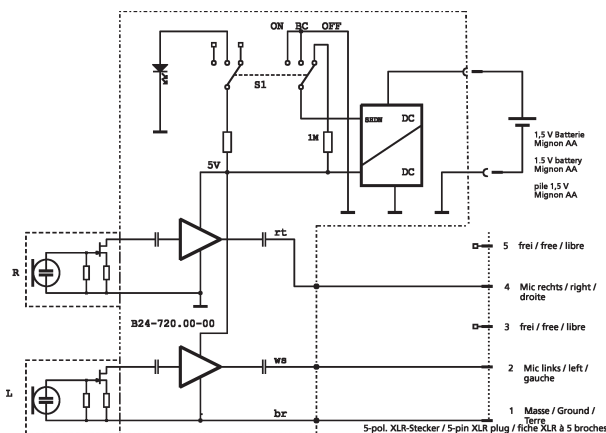
MCE 72 / MCE 72 CAM	5-pol. XLR male
	Pin 1 = Schirm
	Pin 2 = NF - links
	Pin 3 = frei
	Pin 4 = NF - rechts
	Pin 5 = frei
MCE 72 PV CAM	5-pol. XLR male
	Pin 1 = Schirm
	Pin 2 = NF + links
	Pin 3 = NF - links
	Pin 4 = NF + rechts
	Pin 5 = NF - rechts

Anschlusskabel

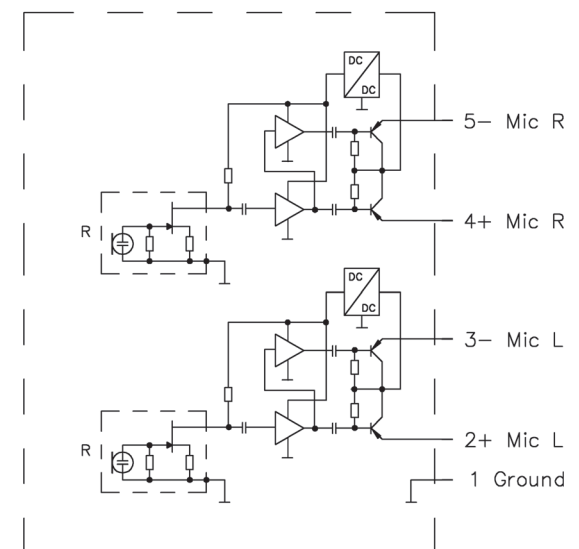
MCE 72 / MCE 72 CAM	Eingang	5-pol. XLR female
	Ausgang	3,5 mm Stereo- klinkenstecker
MCE 72 PV CAM	Eingang	5-pol. XLR female
	Ausgang	2 x 3-pol. XLR male
	Kabellänge	0,5 m lang
Abmessungen		
MCE 72 / MCE 72 CAM	Länge	196 mm
	Durchmesser	25 mm
MCE 72 PV CAM	Länge	136 mm
	Durchmesser	25 mm
Gewicht (ohne Batterie)		
MCE 72 / MCE 72 CAM		175 g
MCE 72 PV CAM		135 g

SCHALTBILDER

MCE 72 / MCE 72 CAM



MCE 72 PV CAM



FREQUENZGANG & RICHTCHARAKTERISTIK

Die abgebildete Sollfrequenzkurve ($\pm 2,5$ dB) und das Richtdiagramm entsprechen den für dieses Mikrofon typischen Originalmeßwerten.

