

Série HD681

CASQUES DE MONITORING PROFESSIONNEL

HD681 / HD681F / HD681B

Description

Les casques de la série HD681 offrent 3 profils de son distincts, chacun selon sa particularité. Les trois modèles offrent également un excellent équilibre et une grande clarté. Les écouteurs ergonomiques en vinyle, combinés à la légèreté et au serre-tête auto-ajustable rendent leur port très confortable.

Que vous enregistriez, mixiez ou écoutiez simplement des MP3, les casques de la série HD681 vous offrent un grand confort et un son précis.

Données techniques

Type	circum-aural, semi-ouvert
Haut-parleurs	Ø50 mm, au néodyme
Sensibilité	98 dB SPL (1 mW)
Plage de fréquence	10 – 30 000 Hz
Puissance d'entrée max.	300 mW
Impédance nominale	32 Ω (fil d'aluminium plaqué cuivre)
Coussinets	similicuir
Câble	2,5 m, lisse
Connexion	mini-jack plaqué or, plus adaptateur 3,5 sur 6,3 mm
Finition	noir blanc rouge
Poids (sans câble)	230 g

Autres composants livrés



un sac de rangement



Adaptateur de 3,5 mm sur 6,3 mm

Caractéristiques de performance

- Un son net et précis améliore considérablement votre expérience d'écoute.
- Le serre-tête auto-ajustable assure une bonne adaptation à l'anatomie du corps et un confort de port optimal.
- Câble lisse, raccordé d'un côté

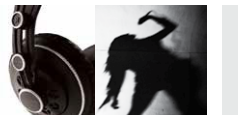
HD681

Des sonorités « **sur scène** » dans les basses fréquences, idéales pour savourer de la musique classique et d'autres grands ensembles. Le HD681 produit un son clair et limpide. Lorsque vous jouez de la musique classique, le HD681 vous surprendra par sa portée audiophile, sa clarté et sa présence dynamique.



HD681F

La réponse en fréquence plate et étendue donne cette impression sonore « **de qualité supérieure** », idéale pour la musique pop et le rendu de ce doux timbre vocal. Le HD681F délivre un son vif comme si le chanteur se tenait juste en face de vous.



HD681B

Le caractère équilibré et la puissance des basses créent une sensation « **d'intérieur** » idéale pour apprécier la musique rock et d'autres performances passionnantes. Le HD681B optimise des basses puissantes et un son équilibré, pour que le rythme vous monte directement à la tête.




Cette fiche informative contient des remarques importantes relatives à l'utilisation sûre du produit. Lisez et suivez les consignes de sécurité et instructions données ici. Conservez cette fiche informative afin de pouvoir vous y reporter ultérieurement. Si vous cédez le produit décrit au verso, ajoutez-y cette fiche informative.

Consignes de sécurité


Utilisation conforme à la destination

Cet appareil sert à la diffusion sonore proche de l'oreille. Toute autre utilisation ou toute utilisation dans les conditions exclues ici est considérée comme non conforme et peut entraîner des blessures corporelles ou des dégâts matériels. Le fabricant et le distributeur déclinent toute responsabilité en cas de dommages résultant d'une utilisation non conforme.


Risque d'étouffement pour les enfants

 Veillez à ce que les gaines en plastique, les emballages, etc. restent hors de portée des bébés et des enfants en bas âge. Ne laissez pas les enfants utiliser des appareils électriques sans surveillance. Ils risqueraient de détacher des pièces du produit, de les avaler et de s'étouffer !

Danger de mort dû à l'inattention

 L'utilisation de casques ou d'écouteurs peut détourner votre attention et restreindre votre perception. Les bruits environnants sont moins audibles. En tant qu'utilisateur de la route ou lors de l'utilisation de machines, n'utilisez jamais l'appareil.

Lésions auditives possibles

 L'utilisation de casques ou d'oreillettes peut être à l'origine de volumes sonores susceptibles d'entraîner un trouble momentané ou durable de l'audition. N'exposez pas vos oreilles en permanence à des volumes sonores élevés. Stoppez immédiatement l'utilisation si vous venez à constater des acouphènes ou des pertes d'audition.

Lieu d'utilisation

L'appareil ne doit pas être utilisé



- ▶ à une température ou une humidité de l'air particulièrement élevée
- ▶ à des endroits particulièrement poussiéreux ou sales
- ▶ à des endroits où il peut être exposé à l'humidité

Manipulation générale


Pour éviter toute détérioration, ne faites jamais usage de la force lors de la manipulation du produit. N'immergez jamais le produit dans des liquides. Essuyez-le uniquement avec un chiffon propre et sec. N'utilisez jamais de nettoyant liquide comme du benzène, du dissolvant ou des produits de nettoyage inflammables pour nettoyer le produit.

Mise au rebut

Appareils usagés

 Les appareils portant ce marquage sont soumis à la directive UE relative aux déchets d'équipements électriques et électroniques (directive DEEE)  actuellement en vigueur et ne doivent pas être jetés avec les ordures ménagères, mais exclusivement remis à une entreprise de traitement des déchets adaptée. Renseignez-vous auprès de vos services municipaux ou de votre revendeur spécialisé sur les possibilités de mise au rebut conforme.

Emballages

 Des matériaux respectueux de l'environnement, qui doivent être recyclés, ont été choisis pour les emballages. Ne jetez pas simplement les gaines en plastique, emballages, etc., mais triez-les pour qu'ils puissent être recyclés. Observez les consignes et marques éventuellement apposées sur l'emballage.