

## Leistungsmerkmale

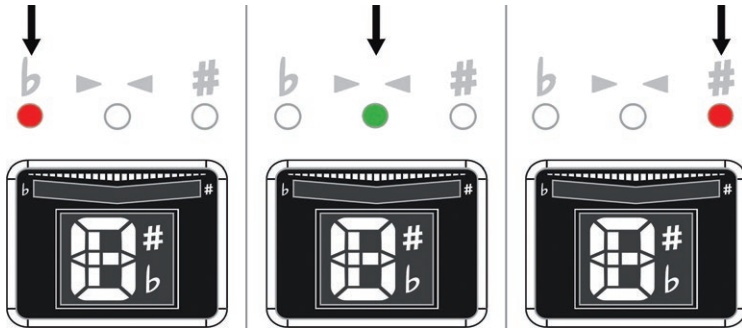
- Chromatisches Stimmen für weiten Einsatzbereich
- LCD-Display für gute Ablesbarkeit der genauen Messergebnisse
- „True Bypass“-Schaltung für vollkommen unverfälschte Signalführung

## Bedienung

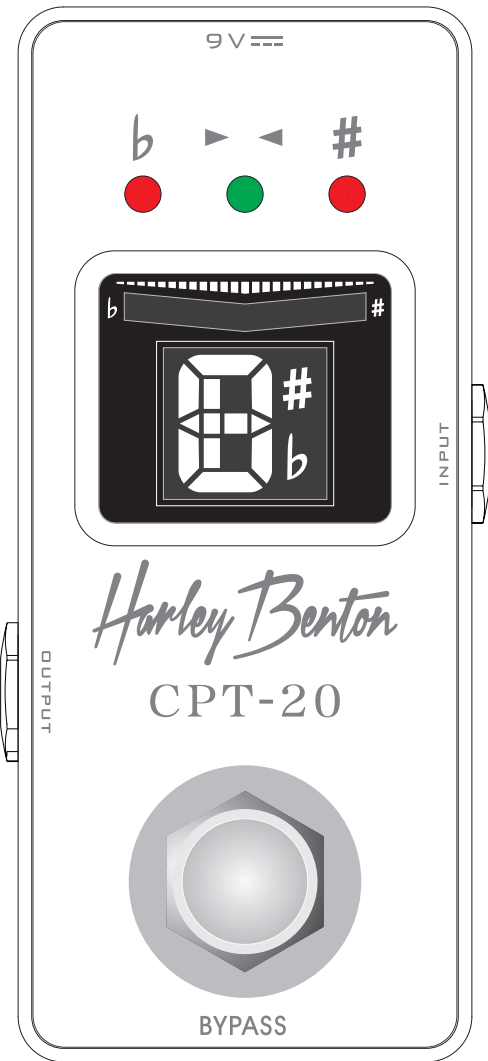
Schließen Sie das Instrumentenkabel an die Eingangsbuchse INPUT (6,3 mm Klinke) an. Verbinden Sie das Kabel des optional erhältlichen Netzteils mit der DC 9 V-Buchse. Das Gerät ist dann im Bypass-Modus. Drücken Sie den Bypass-Schalter, um die Stimmfunktion zu aktivieren.

Schließen Sie den Rest der Signalkette an die Ausgangsbuchse OUTPUT (6,3 mm Klinke) an.

So zeigt Ihnen das Gerät das Stimmergebnis an:



- Punkt links: Der unterhalb angezeigte Ton zu tief.
- Punkt mittig: Der unterhalb angezeigte Ton ist korrekt gestimmt.
- Punkt rechts: Der unterhalb angezeigte Ton zu hoch.



## Technische Daten

Stimmmodus	chromatisch
Stimmbereich	A <sub>0</sub> (27,5 Hz) – C <sub>8</sub> (4168 Hz)
Genauigkeit	±1 Cent
Signalerkennung	Audiosignaleingang
Display	LCD-Anzeige
Versorgungsspannung	9 V-Netzteil $\oplus$ $\ominus$
Abmessungen (T × B × H):	95 × 46 × 49 mm
Gewicht:	112 g

Bewahren Sie diese Anleitung zum späteren Nachlesen auf.

Öffnen Sie niemals das Gehäuse. Im Geräteinneren befinden sich keine vom Benutzer zu wartenden Teile.

Das Gerät ist für die Benutzung in Innenräumen ausgelegt. Um Beschädigungen zu vermeiden, setzen Sie das Gerät niemals Flüssigkeiten oder Feuchtigkeit aus.

Vermeiden Sie direkte Sonneneinstrahlung, starken Schmutz und starke Vibrationen.

Dieses Gerät dient zum Stimmen von Musikinstrumenten mit elektrischen Tonabnehmern. Jede andere Verwendung sowie die Verwendung unter anderen Betriebsbedingungen gelten als nicht bestimmungsgemäß und können zu Personen- oder Sachschäden führen. Für Schäden, die aus nicht bestimmungsgemäßem Gebrauch entstehen, wird keine Haftung übernommen.

Sorgen Sie dafür, dass Kunststoffhüllen, Verpackungen, etc. ordnungsgemäß entsorgt werden und sich nicht in der Reichweite von Babys und Kleinkindern befinden. Erstickungsgefahr! Achten Sie darauf, dass Kinder keine Kleinteile vom Gerät (z.B. Bedienknöpfe o.ä.) lösen. Sie könnten die Teile verschlucken und daran ersticken! Lassen Sie Kinder nicht unbeaufsichtigt elektrische Geräte benutzen.

Für die Verpackungen wurden umweltverträgliche Materialien gewählt, die einer normalen Wiederverwertung zugeführt werden können. Sorgen Sie dafür, dass Kunststoffhüllen, Verpackungen, etc. ordnungsgemäß entsorgt werden. Werfen Sie diese Materialien nicht einfach weg, sondern sorgen Sie dafür, dass sie einer Wiederverwertung zugeführt werden. Beachten Sie die Hinweise und Kennzeichen auf der Verpackung.

Dieses Produkt unterliegt der europäischen Richtlinie über Elektro- und Elektronik-Altgeräte (WEEE-Richtlinie – Waste Electrical and Electronic Equipment) in ihrer jeweils aktuell gültigen Fassung. Entsorgen Sie Ihr Altgerät nicht mit dem normalen Hausmüll. Entsorgen Sie das Produkt über einen zugelassenen Entsorgungsbetrieb oder über Ihre kommunale Entsorgungseinrichtung. Beachten Sie dabei die in Ihrem Land geltenden Vorschriften. Setzen Sie sich im Zweifelsfall mit Ihrer Entsorgungseinrichtung in Verbindung.