



Hochleistungs-Linienstrahler für optimierte Sprach- und Musikreproduktion in akustisch schwierigen Räumen bei hoher Reichweite. Die präzise breitbandige vertikale Schallbündelung von nominell 20° wird durch die akustische Kopplung zweier leicht gebogener, hintereinander angeordneter Schallzeilen erreicht. Diese spezielle Anordnung sorgt in Verbindung mit der Hornführung im Hochtonbereich zusätzlich für eine besonders homogene und symmetrische horizontale 100° Abstrahlung. Das System wird 2-Wege aktiv mit separaten Endstufen und Controller betrieben. Bei der xov-Variante wird nur ein Verstärkerkanal benötigt. GL 24 Systeme eignen sich besonders zum Einzeleinsatz für bis zu 25 m Reichweite und können auch in Verbindung mit GL 16i als Downfill genutzt werden.

PRODUCT SPECIFICATIONS

	GL 24 a	GL 24 xov
Speaker Components	6 x 6,5" Nd / 24 x 1" Nd Tweeter	6 x 6,5" Nd / 24 x 1" Nd Tweeter
Description	Cylindric Wave Radiator	Cylindric Wave Radiator
Power <small>AES / Peak</small>	LF: 600 W / 1800 W HF: 225 W / 675 W	600 W / 1800 W
Impedance <small>nominal</small>	5,3 Ω / 5,3 Ω	5,3 Ω
SPL <small>1 W / Peak @ 1 m</small>	LF: > 98 dB / 130 dB HF: > 99 / 127 dB	> 130 dB
Usable Range	80 Hz - 20 kHz (-6 dB)	80 Hz - 20 kHz (-6 dB)
Tuning Frequency <small>excursion minimum</small>	90 Hz	90 Hz
X - Overpoint <small>acoustical</small>	Depends on preset	1,1 kHz
Coverage <small>horizontal / vertical</small>	100° x 20°	100° x 20°
Mechanical Splay Angle	13°	13°
Connectors	2 x Neutrik Speakon NL4MP in/out Coding: 1 +/- HF, 2 +/- LF	2 x Neutrik Speakon NL4MP in/out Coding: 1 +/- HiMid, 2 +/- loop thru
Handles	2 x	2 x
Rigging / Fittings	9 x M10 35 mm pole mount	9 x M10 35 mm pole mount
Weight	20,5 kg	21,0 kg
Size <small>height x width x depth</small>	106,0 x 19,0 x 34,3 (24,5) cm	106,0 x 19,0 x 34,3 (24,5) cm
Order No.	00520/a	00520/xov



GL 24 Horn.

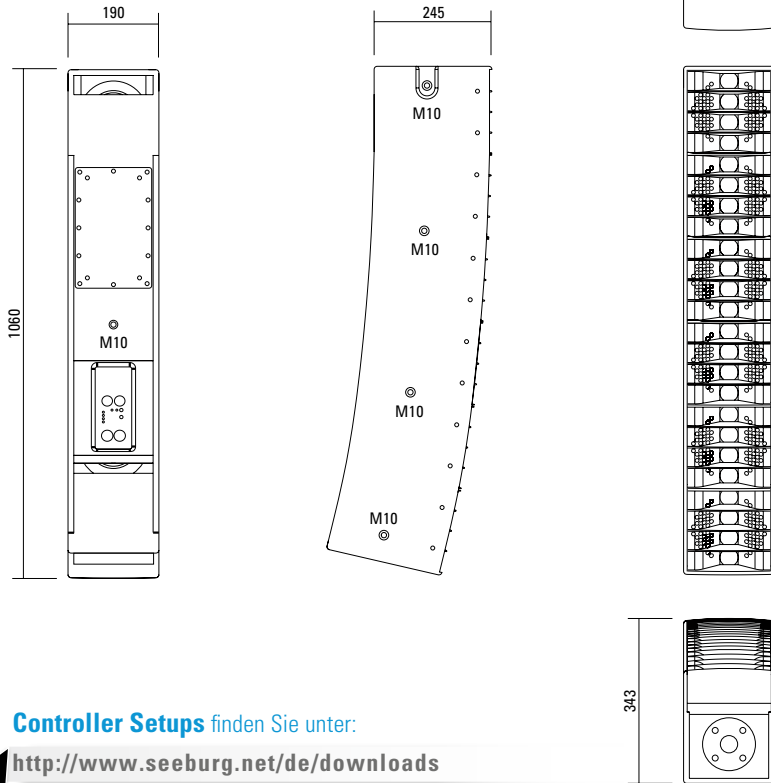


Flying Bracket.



Einfache Montage der GL Systeme mit Verbindern.

DIMENSIONS



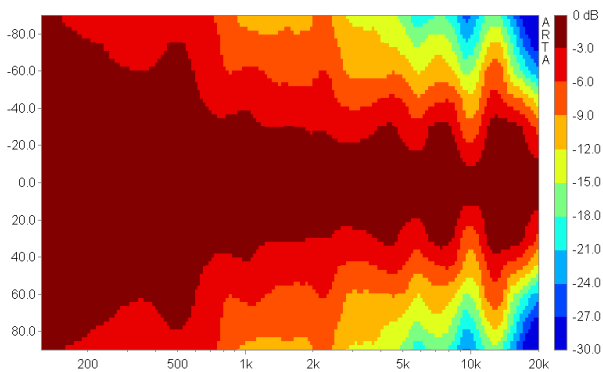
Controller Setups finden Sie unter:

<http://www.seeburg.net/de/downloads>

COVERAGE PATTERNS

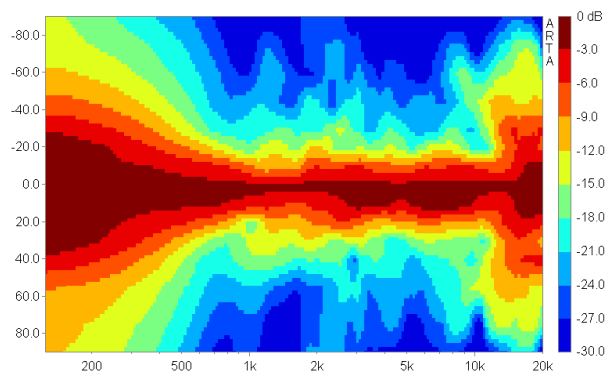
GL 24 horizontal - 2D Directivity Plot

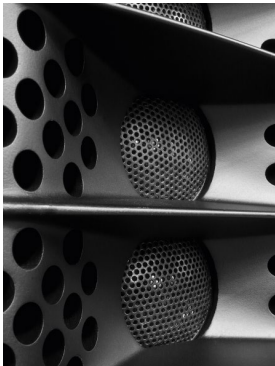
100° horizontale Abstrahlung sorgt für eine breite Ausleuchtung. Auch in den Randbereichen wird die gute Performance des Systems erreicht.



GL 24 vertikal - 2D Directivity Plot

Aufgrund der j-förmig gekrümmten Schallzeile wird eine unsymmetrische, vertikale Abstrahlung erreicht: Für eine hohe Reichweite ist die Bündelung im oberen Bereich stärker, während der untere Bereich für das Nahfeld ausgelegt ist.

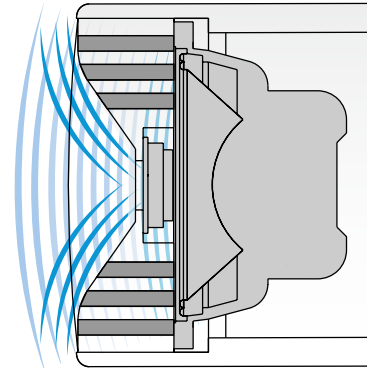




AMR® PRINCIPLE

Im Horn für die 1" Hochtontreiber (1" Tweeter) befinden sich Kanäle, die den Schall des dahinter befindlichen Tiefmitteltöners durchleiten. Im Arbeitsbereich des Hochtöners wirken diese Kanäle als geschlossen, weil die eingeschlossene Luftmasse als Reflektor dient (AMR = Air Mass Reflektion).

Der Tiefmitteltöner arbeitet dagegen auf einen akustischen Bandpass, dessen Mittenfrequenz im Bereich der Übergangsfrequenz liegt. Damit wird eine symmetrische und gleichmäßige horizontale Abstrahlung über einen weiten Frequenzbereich erzielt. Der weitere Vorteil liegt in der äusserst kompakten Bauweise dieser Konstruktion.



APPLICATIONS



Flying Cradle.



Integrierte 35 mm Hochständerflanschhülse.



Flying Bracket.



GL 24 / G Sub 1501
Anwendung bis 25 m Reichweite.



GL 16i / GL 24 / G Sub
Anwendung bis 40 m Reichweite.



2 x GL 16i / GL 24
Anwendung bis 80 m Reichweite.

Flying Cradle



for one unit GL 24 or
for up to 6 units GL 16
Order No. **01354**

Doughty Trigger Clamp



for flying brackets,
SWL 200 kg
Order No. **01222**

Flying Bracket



for GL 24
incl. accessories:
4 x M10 x 20 handle screws
Order No. **01352/GL24/set**

Ring Screw



M10– DIN 580,
black zinced
Order No. **73700**

Handle Screw



for flying brackets, adjustable,
M10 x 20
Order No. **08375/20**

TV Spigot



10 mm internal thread,
28 mm Ø
Order No. **08128**

Flange



balanced, 2 x M10, 35 mm Ø,
for up to 2 x GL speakers and
flying bracket
Order No. **08126/bal**

Flange



M20 x 35 mm– for flying bracket
G3, GL 16, GL 24, K 24
Order No. **08127/nut**

Connection Bar



GL 24 → GL 8c for Downfill,
a pair, incl. accessories
Order No. **08159**

ACCESSORIES GL 24

Wall Mount



for one single GL 16 / GL 24 /
A 2 / A 3 / L-Series
Order No. **03034**

Spacer



for wall mount (03034)
polyurea coated
Order No. **03034/spc**

Wall Mount



for U-brackets, 40 kg max., incl. screws
(M10 x 70 mm socket head screw,
M10 hex lock nut and flat washer)
for 15" speakers
Order No. **08130/F/400**

Speaker Stand



Incl. wind up, 50 kg max.,
height 129 to 204 cm, K&M
Order No. **03011**

50 kg max., K&M
Order No. **03010**

Bag



for one unit GL 24
Order No. **01233**

Rain Cover



for GL 24
Order No. **01233/outdoor**

Stretch Cover



for GL 24 / GL 24 j
Order No. **01233**

Flight Case



for 2 units GL 24 / GL 24 j,
inserts for accessories, compact size,
heavy duty version, PVC coated,
100 mm blue wheels
Order No. **16013/pro/T**

