

DATENBLATT

SILENCER



GLOBAL TRUSS SILENCER

Keep it simple! Mit dem von Global Truss entwickelten Silencer, einem Dämpfer aus Gummi, der einfach auf den Traversenbolzen gesteckt wird, verringert sich die Lautstärke beim Hämmern der Traversen um die Hälfte und hohe Frequenzen, wenn Metall auf Metall trifft, werden deutlich gedämpft. Bei der Herstellung wird eine spezielle Gummimischung verwendet, die den Silencer flexibel, aber dennoch hart genug macht, um die Krafteinwirkung eines Hammers effektiv zu übertragen und das Material des Bolzens und des Hammers zu schonen. Beim Ablegen einer Traverse auf den Boden liegt diese nun geschützt auf den Silencern auf und Beschädigungen des Untergrunds und der Traverse selbst werden dadurch vermieden. Bei schwarzen Traversen verdeckt der Silencer zudem die silbernen Bolzen.

TECHNISCHE DATEN

- » Ø: 17 mm
- » Höhe: 10 mm
- » Gewicht: 3 g
- » Material: NR/SBR 75
- » Farbe: Schwarz
- » Kompatibel: Standard Traversenbolzen

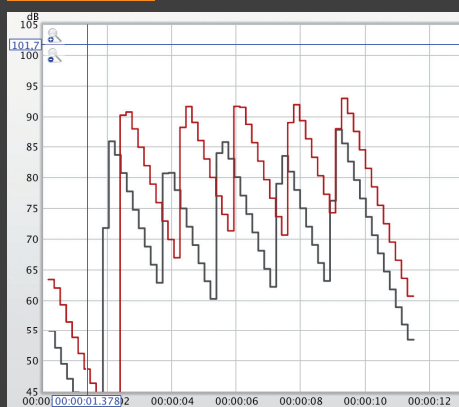
FUNKTIONEN

- » REDUKTION DER LAUTSTÄRKE UM DIE HÄLFTE
- » SCHÜTZT DAS GEHÖR
- » SCHUTZ VON UNTERGRUND & MATERIAL
- » EINFACH ZU HANDHABEN
- » PASST AUF JEDEN STANDARD-BOLZEN

SILENCER IN ACTION

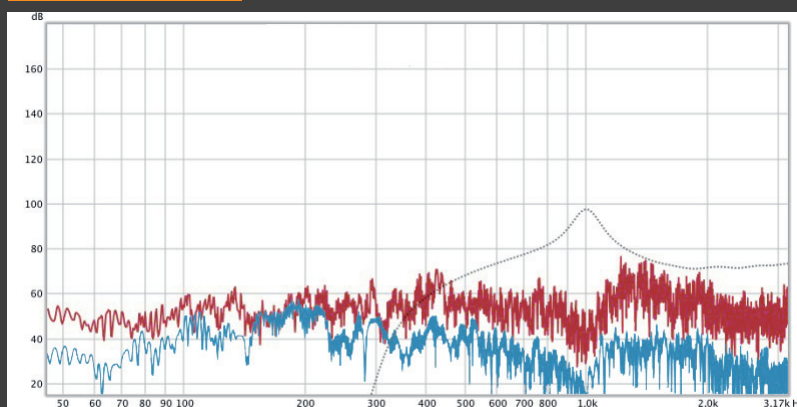


LAUTSTÄRKE



Rot = Ohne Silencer / Schwarz = Mit Silencer

FREQUENZSPEKTRUM



Rot = Ohne Silencer / Blau = Mit Silencer