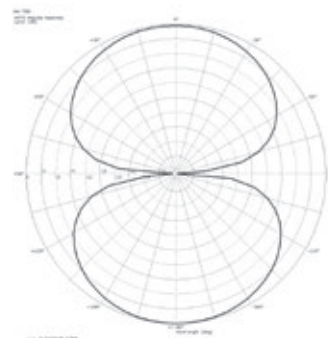
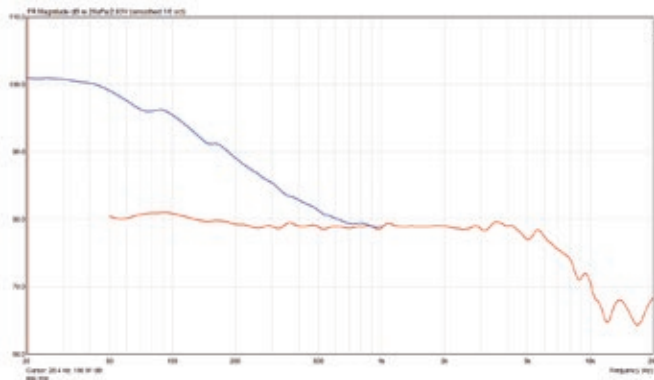
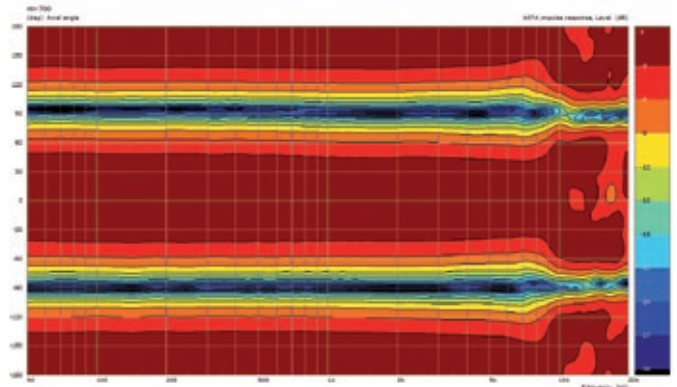


RM 700 - Bändchenmikrofon

Beim RM700 handelt es sich um ein Bändchenmikrofon mit einer speziellen, flachen Form. Wie auch andere Bändchenmikrofone verwendet es einen stabilen Messing-Korb, der die Schallwellen gut hindurch lässt. Das RM700 bietet einen reichen, warmen und klassischen Sound mit einem wunderbaren Einschwingverhalten. Das Mikrofon eignet sich hervorragend zur Aufnahme von Instrumenten mit hohen Frequenzen und einem weiten Dynmikbereich, z.B. Geigen, Percussions, Trompete und Hörner.



- Vorsicht!**
- ▶ Entfernen Sie niemals den Korb des Mikrofons! Dadurch können Schäden an der empfindlichen Mikrokapsel entstehen.
 - ▶ Verhindern Sie ein Herunterfallen des Mikrofons, da dies schwere Schäden verursachen kann!
 - ▶ Nehmen Sie das Mikrofon nach jeder Anwendung aus der Halterung und legen Sie es in die Transportverpackung. Zur Reinigung verwenden Sie nur ein leicht feuchtes Tuch.



Polardiagramm @ 1 kHz

Anschluss	XLR
Wandlerprinzip	Bändchen
Richtcharakteristik	Acht
Feldübertragungsfaktor [mV/ Pa]	2,7
Feldübertragungsfaktor [dB re 1V/ Pa]	-51,4
Ersatzgeräuschpegel [dB(A)]	13,4
Geräuschspannungsabstand [dB(A)]	80,6
Grenzschalldruck [dB SPL @ 1% THD]	136
Elektrische Impedanz [Ohm @ 1 kHz]	600
Frequenzgang 0,1 m -10 dB	20 -10.000 Hz
Gewicht	323 g (Mikro), 180 g (Spinne)

Für die Verpackungen wurden umweltverträgliche Materialien gewählt, die einer normalen Wiederverwertung zugeführt werden können. Sorgen Sie dafür, dass Kunststoffhüllen, Verpackungen, etc. ordnungsgemäß entsorgt werden. Werfen Sie diese Materialien nicht einfach weg, sondern sorgen Sie dafür, dass sie einer Wiederverwertung zugeführt werden. Beachten Sie die Hinweise und Kennzeichen auf der Verpackung.

Dieses Produkt unterliegt der europäischen Richtlinie über Elektro- und Elektronik-Altgeräte (WEEE-Richtlinie – Waste Electrical and Electronic Equipment) in ihrer jeweils aktuell gültigen Fassung. Entsorgen Sie das Produkt über einen zugelassenen Entsorgungsbetrieb oder über Ihre kommunale Entsorgungseinrichtung. Beachten Sie dabei die in Ihrem Land geltenden Vorschriften. Setzen Sie sich im Zweifelsfall mit Ihrer Entsorgungseinrichtung in Verbindung.