

# SC 450 - Studio Großmembran-Kondensatormikrofon

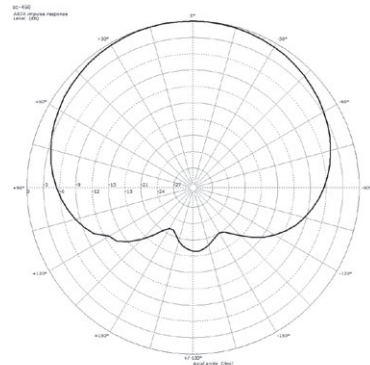
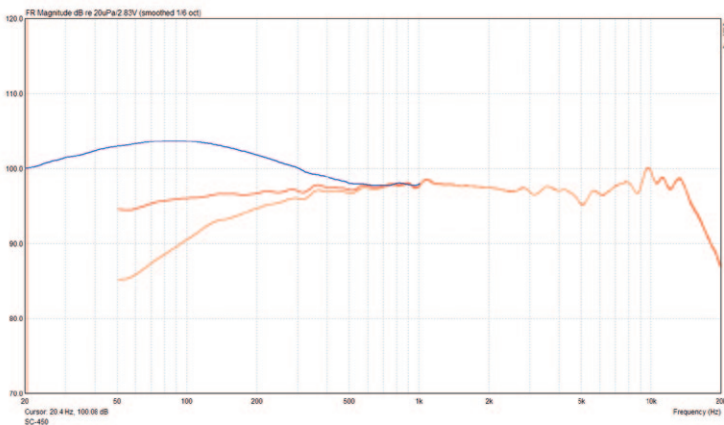
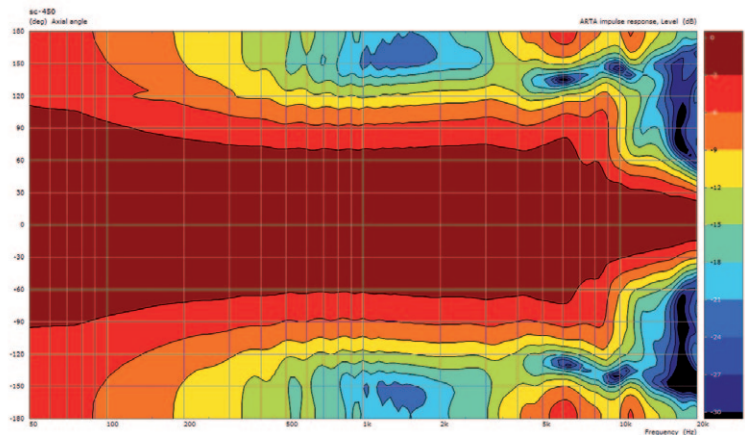
DE



- ✓ Im PVC Case
- ✓ Externer Low-Cut-Schalter
- ✓ Externer -10 dB Pad-Schalter
- ✓ Inkl. Spinne

## Vorsicht!

- ▶ Entfernen Sie niemals den Korb des Mikrofons! Dadurch können Schäden an der empfindlichen Mikrofonkapsel entstehen.
- ▶ Verhindern Sie ein Herunterfallen des Mikrofons, da dies schwere Schäden verursachen kann!
- ▶ Nehmen Sie das Mikrofon nach jeder Anwendung aus der Halterung und legen Sie es in die Transportverpackung. Zur Reinigung verwenden Sie nur ein leicht feuchtes Tuch.



Polardiagramm @ 1 kHz

Anschluss / Versorgung	XLR / P48
Wandlerprinzip	Kondensator
Richtcharakteristik	Niere
Feldübertragungsfaktor [mV/ Pa]	23,3
Feldübertragungsfaktor [dB re 1V/ Pa]	-32,7
Ersatzgeräuschpegel [dB(A)]	10,3
Geräuschspannungsabstand [dB(A)]	83,7
Grenzschalldruck [dB SPL @ 1% THD]	126
Elektrische Impedanz [Ohm @ 1 kHz]	200
Stromaufnahme [mA]	2,9
Frequenzgang 0,1 m -10 dB	20 - 18.000 Hz

Musikhaus Thomann e. K.  
 Treppendorf 30 • 96138 Burgebrach  
 Germany • www.thomann.de

